

PROAI
PROGRAMA DE AVALIAÇÃO
INSTITUCIONAL
2° Semestre 2023

Sumário

AVALIAÇÃO DO DOCENTE PELO DISCENTE PRESENCIAL	3
AVALIAÇÃO DO DOCENTE PELO DISCENTE EAD	5
AVALIAÇÃO DA COORDENAÇÃO/DIREÇÃO ACADÊMICA PELO DISCENTE PRESENCIAL	7
AVALIAÇÃO DA COORDENAÇÃO/DIREÇÃO ACADÊMICA PELO DISCENTE EAD	9
AVALIAÇÃO DA COORDENAÇÃO/DIREÇÃO ACADÊMICA PELO DOCENTE PRESENCIAL	11
AVALIAÇÃO DA COORDENAÇÃO/DIREÇÃO ACADÊMICA PELO DOCENTE EAD	13
AVALIAÇÃO DO DOCENTE PELA COORDENAÇÃO PRESENCIAL	15
AVALIAÇÃO DO DOCENTE PELA COORDENAÇÃO EAD	18
INSTRUMENTO DE AVALIAÇÃO DA INSTITUIÇÃO PELO DISCENTE EAD - POLOS.....	21
CONCLUSÃO E CONSIDERAÇÕES FINAIS.....	45

AVALIAÇÃO DO DOCENTE PELO DISCENTE PRESENCIAL

1. Quesitos Avaliados

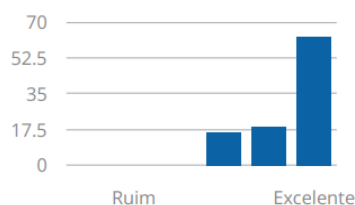
Os seguintes quesitos foram avaliados pelos discentes em relação aos docentes:

1. Demonstrou conhecimento e fundamentação teórica aderente a disciplina
2. As indicações bibliográficas foram adequadas para fundamentação dos conteúdos.
3. Relacionou o conteúdo da sua disciplina com o das demais.
4. Estimulou a capacidade crítica dos alunos e o trabalho em equipe.
5. Despertou no aluno o interesse para aprofundar os conhecimentos.
6. Incentivou atividades acadêmicas fora da sala de aula.
7. Mostrou disposição para responder às dúvidas dos alunos.
8. Tratou os alunos de forma respeitosa, levando em conta as diferenças.
9. Estabeleceu, de forma clara, os critérios de avaliação.
10. Mostrou pontualidade nos horários de início e término das aulas.

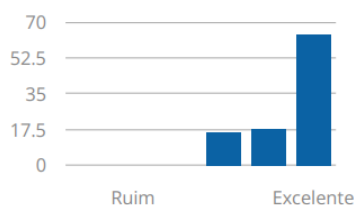
2. Resultados

Segue abaixo os resultados obtidos pelo instrumento de Avaliação dos Docentes pelos Discentes aplicado no 2º semestre de 2023, na modalidade presencial. Como pode ser observado, os histogramas apresentam a frequência de cada conceito entre as avaliações recebidas.

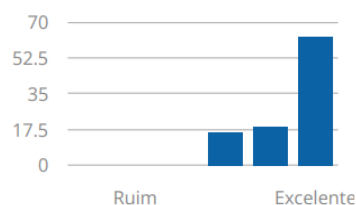
Demonstrou conhecimento e fundamentação teórica aderente a



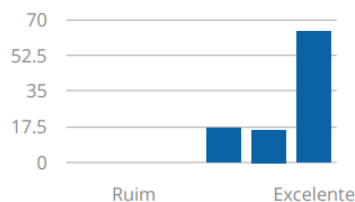
As indicações bibliográficas foram adequadas para fundamentação dos



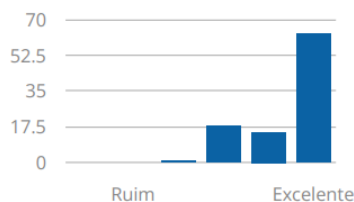
Relacionou o conteúdo da sua disciplina com o das demais



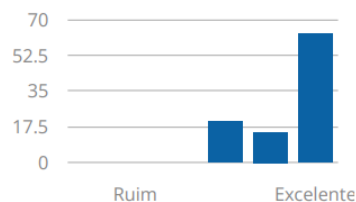
Estimulou a capacidade crítica dos alunos e o trabalho em equipe.



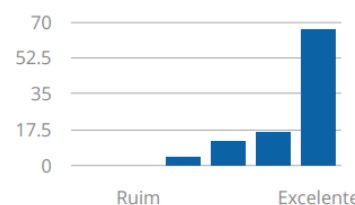
Despertou no aluno o interesse para aprofundar os conhecimentos.



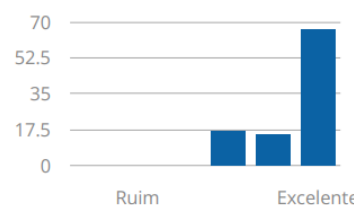
Incentivou atividades acadêmicas fora da sala de aula (biblioteca,



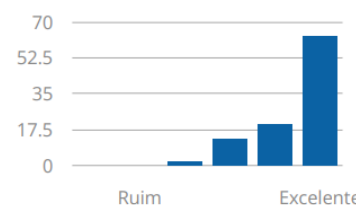
Mostrou disposição para responder às dúvidas dos alunos.



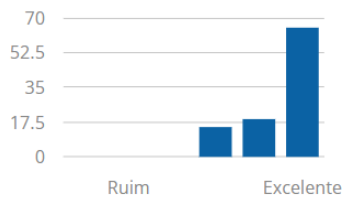
Tratou os alunos de forma respeitosa, levando em conta as diferenças



Estabeleceu, de forma clara, os critérios de avaliação, utilizando-se de



Mostrou pontualidade nos horários de início e término das aulas.



3. Discussão

A partir dos resultados obtidos pela aplicação da avaliação do Docente pelo Discente, percebe-se boa satisfação dos avaliadores em relação aos avaliados, com deslocamento à direita em todos os gráficos.

Como destaques positivos, pode-se apontar:

- Estímulo à capacidade crítica dos alunos e o trabalho em equipe;
- Demonstrou conhecimento e fundamentação teórica aderente a disciplina;
- Despertou no aluno o interesse para aprofundar os conhecimentos.

Como quesitos com maiores oportunidades de melhoria, observam-se:

- Mostrar disposição para responder as dúvidas.

Esta comissão identificou que os docentes devem se mostrar mais dispostos a solucionar as dúvidas dos alunos, além de incentivá-los a sempre perguntar quando houver dificuldade.

Por fim, cabe salientar que houve grande quantidade de respostas nos conceitos de ótimo e excelente.

- Índice de adesão do formulário: 88,57%

AVALIAÇÃO DO DOCENTE PELO DISCENTE EAD

1. Quesitos Avaliados

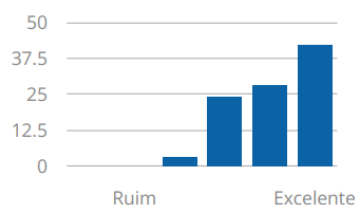
Os seguintes quesitos foram avaliados pelos discentes em relação aos docentes:

1. Demonstrou conhecimento e fundamentação teórica aderente a disciplina
2. As indicações bibliográficas foram adequadas para fundamentação dos conteúdos.
3. Relacionou o conteúdo da sua disciplina com o das demais.
4. Estimulou a capacidade crítica dos alunos e o trabalho em equipe.
5. Despertou no aluno o interesse para aprofundar os conhecimentos.
6. Incentivou atividades acadêmicas fora da sala de aula.
7. Mostrou disposição para responder às dúvidas dos alunos.
8. Tratou os alunos de forma respeitosa, levando em conta as diferenças.
9. Estabeleceu, de forma clara, os critérios de avaliação.
10. Mostrou pontualidade nos horários de início e término das aulas.

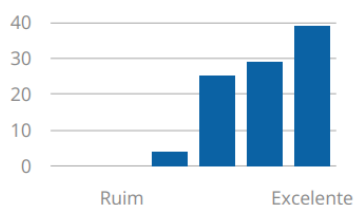
2. Resultados

Segue abaixo os resultados obtidos pelo instrumento de Avaliação dos Docentes pelos Discentes aplicado no 2º semestre de 2023, da modalidade EAD. Como pode ser observado, os histogramas apresentam a frequência de cada conceito entre as avaliações recebidas.

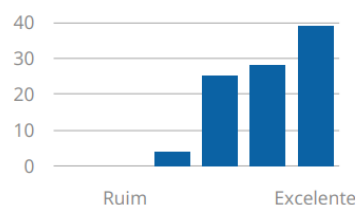
Demonstrou conhecimento e fundamentação teórica aderente a



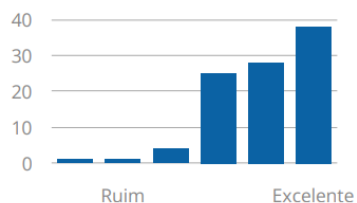
As indicações bibliográficas foram adequadas para fundamentação dos



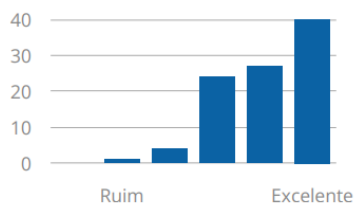
Relacionou o conteúdo da sua disciplina com o das demais



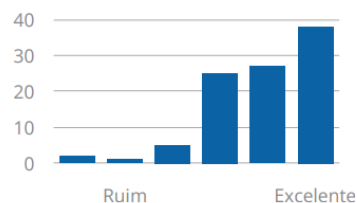
Estimulou a capacidade crítica dos alunos e o trabalho em equipe.



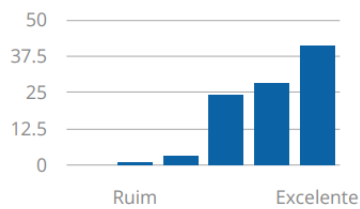
Despertou no aluno o interesse para aprofundar os conhecimentos.



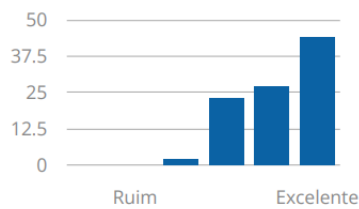
Incentivou atividades acadêmicas fora da sala de aula (biblioteca,



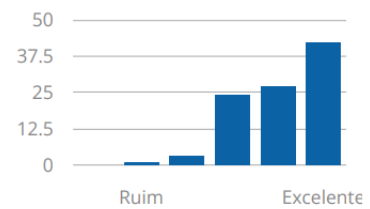
Mostrou disposição para responder às dúvidas dos alunos.



Tratou os alunos de forma respeitosa, levando em conta as diferenças



Estabeleceu, de forma clara, os critérios de avaliação, utilizando-se de



3. Discussão

A partir dos resultados obtidos pela aplicação da avaliação do Docente pelo Discente, percebe-se boa satisfação dos avaliadores em relação aos avaliados, com deslocamento à direita em todos os gráficos.

Como destaques positivos, pode-se apontar:

- Demonstrou conhecimento e fundamentação teórica aderente a disciplina;
- As indicações bibliográficas foram adequadas para fundamentação dos estudos;
- Tratou os alunos de forma respeitosa, levando em conta as diferenças individuais;
- Mostrou disposição para responder às dúvidas dos alunos;
- Estimulou a capacidade crítica dos alunos e o trabalho em equipe.

Como quesitos com maiores oportunidades de melhoria, observam-se:

- Incentivo as atividades acadêmicas fora da sala de aula.

Esta comissão identificou que os docentes devem incentivar as atividades acadêmicas fora da sala de aula e, diante deste cenário, esta comissão recomendou as seguintes medidas de melhoria:

Os coordenadores devem auxiliar os docentes na elaboração do planejamento das aulas, seguindo um modelo que proponha e seja capaz de incentiva-los às atividades acadêmicas fora da sala de aula.

Por fim, cabe salientar que houve grande quantidade de respostas nos conceitos de ótimo e excelente.

- Índice de adesão do formulário: 86,01%

AVALIAÇÃO DA COORDENAÇÃO/DIREÇÃO ACADÊMICA PELO DISCENTE PRESENCIAL

1. Quesitos Avaliados

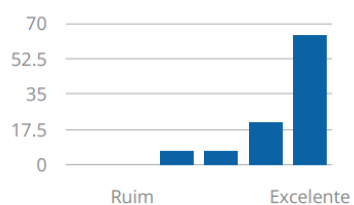
Os seguintes quesitos foram avaliados pelos discentes em relação à coordenação:

1. Participação do seu Coordenador de curso ao acompanhamento dado ao aluno;
2. Atuação do coordenador para que o seu curso atinja os padrões de qualidade;
3. Atuação do coordenador no esclarecimento das habilidades e competências;
4. Apresentação do projeto pedagógico do curso aos alunos;
5. Incentivo à produção científica dos alunos em projetos de iniciação científica;
6. Suporte e atendimento aos alunos do curso;
7. Empenho no cumprimento das ações de melhoria, apontadas pelos alunos;
8. Atenção e disponibilização de tempo para o atendimento dos alunos;
9. Atuação do Coordenador nas situações de conflito interpessoal;
10. Contribuição pessoal do Coordenador para o desenvolvimento de novos projetos;
11. Postura ética e respeitosa para com os alunos;
12. Atendimento do Coordenador do Curso nas questões acadêmicas.

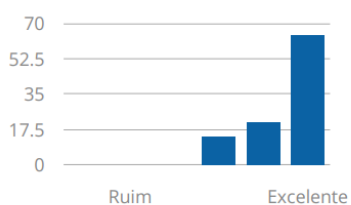
2. Resultados

Segue abaixo os resultados obtidos pelo instrumento de Avaliação da Coordenação e Direção Acadêmica pelos Discentes aplicado no 2º semestre de 2023, na modalidade presencial. Como pode ser observado, os histogramas apresentam o percentual de cada conceito entre as avaliações recebidas.

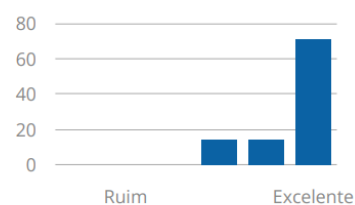
Participação do seu Coordenador de curso em relação ao acompanhamento



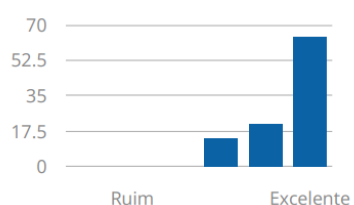
Atuação do coordenador para que o seu curso atinja os padrões de



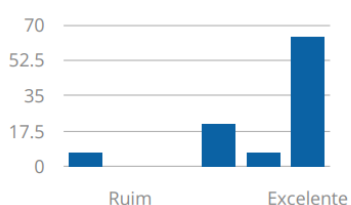
Atuação do coordenador no esclarecimento das habilidades e



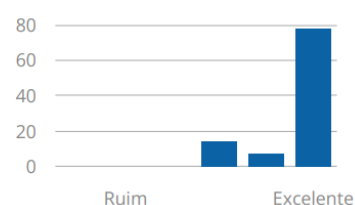
Apresentação do projeto pedagógico do curso aos alunos.

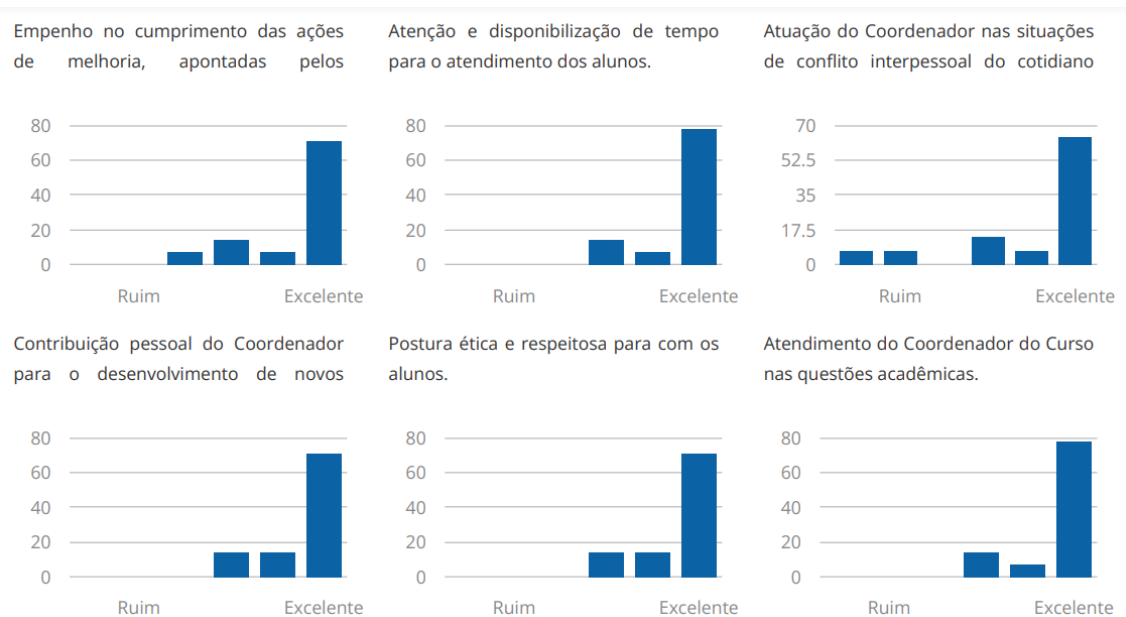


Incentivo à produção científica dos alunos em projetos de iniciação



Suporte e atendimento aos alunos do curso.





3. Discussão

A partir dos resultados obtidos pela aplicação da avaliação da Coordenação pelo Discente, percebe-se boa satisfação dos avaliadores em relação aos avaliados, com deslocamento à direita em todos os gráficos.

Como destaques positivos, pode-se apontar:

- Participação do seu Coordenador de curso ao acompanhamento dado ao aluno
- Apresentação do projeto pedagógico do curso aos alunos
- Incentivo à produção científica dos alunos em projetos de iniciação científica;
- Atenção e disponibilização de tempo para o atendimento dos alunos.

Como quesitos com maiores oportunidades de melhoria, observam-se:

- Participação do seu Coordenador de curso ao acompanhamento dado ao aluno;
- Empenho no cumprimento das ações de melhoria, apontadas pelos alunos;
- Atuação do Coordenador nas situações de conflito interpessoal;

Esta comissão identificou que a coordenação de curso necessita dar uma atenção maior ao discente no que se refere a atender os alunos em suas reivindicações, no esclarecimento das habilidades e competências e nas questões acadêmicas, além da participação do coordenador no acompanhamento ao aluno e resolução de conflitos.

Diante deste cenário, esta comissão recomendou as seguintes medidas de melhoria:

- A coordenação deve, no início do semestre letivo, apresentar todas as informações pertinentes ao curso aos discentes, junto com as evidências de melhorias propostas e cabíveis de serem executadas, além de buscar a melhoria no suporte aos alunos.

Por fim, cabe salientar que houve uma média de Excelência grande em relação a coordenação do curso.

- Índice de adesão do formulário: 88,57%

AVALIAÇÃO DA COORDENAÇÃO/DIREÇÃO ACADÊMICA PELO DISCENTE EAD

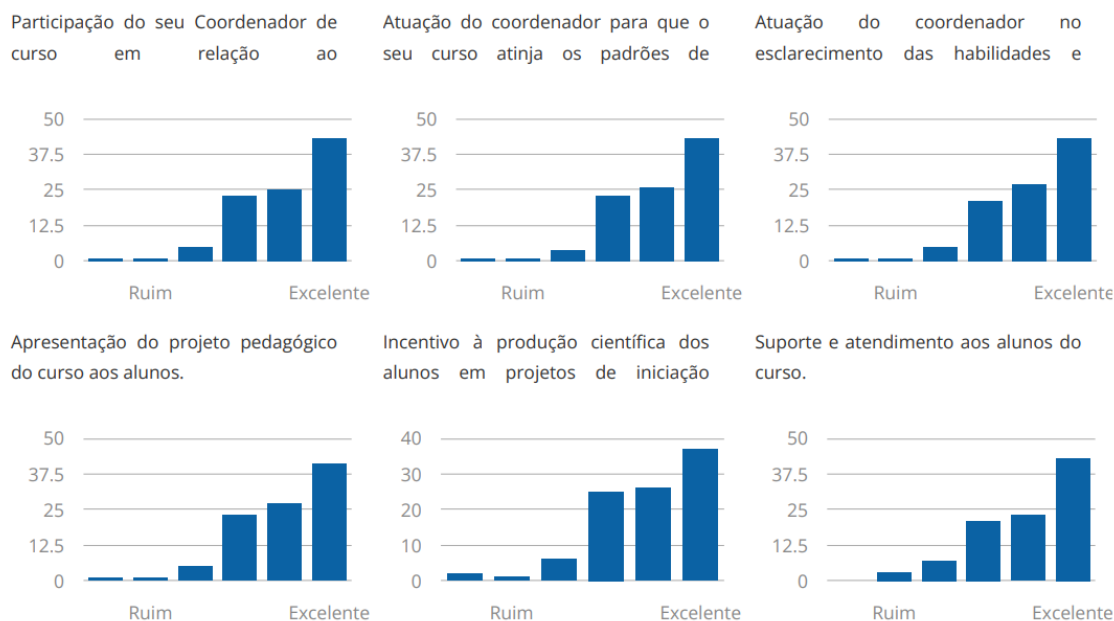
1. Quesitos Avaliados

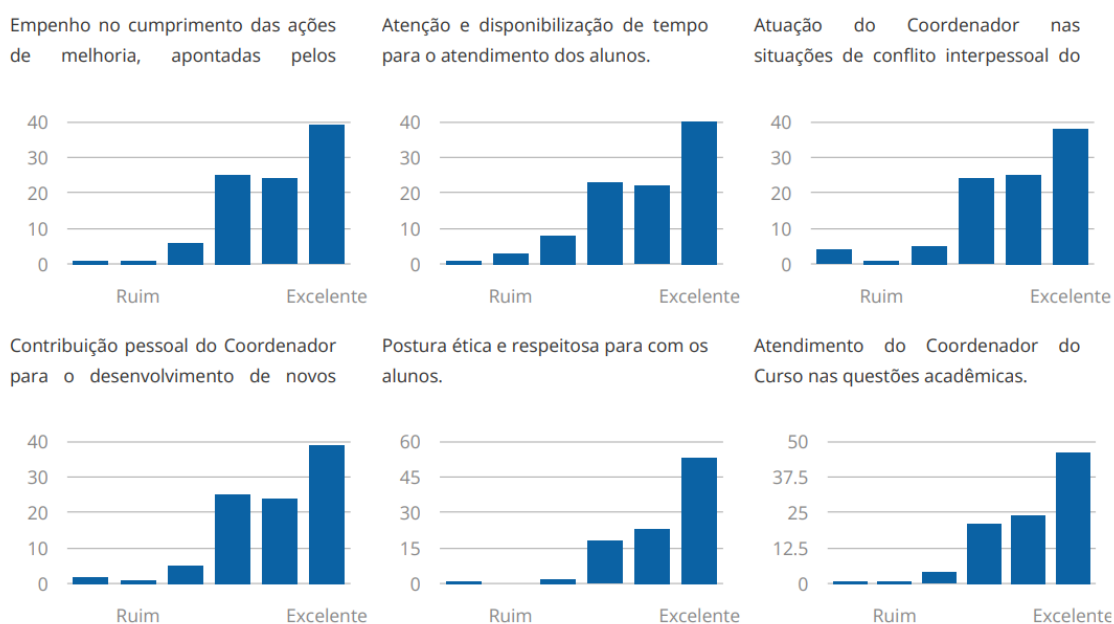
Os seguintes quesitos foram avaliados pelos discentes em relação à coordenação:

1. Participação do seu Coordenador de curso em relação ao acompanhamento das inovações tecnológicas e sua incorporação ao curso;
2. Atuação do coordenador para que o seu curso atinja os padrões de qualidade;
3. Atuação do coordenador no esclarecimento das habilidades e competências;
4. Apresentação do projeto pedagógico do curso aos alunos;
5. Incentivo à produção científica dos alunos em projetos de iniciação científica;
6. Suporte e atendimento aos alunos do curso;
7. Empenho no cumprimento das ações de melhoria, apontadas pelos alunos;
8. Atenção e disponibilização de tempo para o atendimento dos alunos;
9. Atuação do Coordenador nas situações de conflito interpessoal;
10. Contribuição pessoal do Coordenador para o desenvolvimento de novos projetos;
11. Postura ética e respeitosa para com os alunos;
12. Atendimento do Coordenador do Curso nas questões acadêmicas.

2. Resultados

Segue abaixo os resultados obtidos pelo instrumento de Avaliação da Coordenação e Direção Acadêmica pelos Discentes aplicado no 2º semestre de 2023, na modalidade EAD. Como pode ser observado, os histogramas apresentam o percentual de cada conceito entre as avaliações recebidas.





3. Discussão

A partir dos resultados obtidos pela aplicação da avaliação da Coordenação pelo Discente, percebe-se boa satisfação dos avaliadores em relação aos avaliados, com deslocamento à direita em grande parte dos gráficos.

Como destaques positivos, pode-se apontar:

- Participação do seu Coordenador de curso em relação ao acompanhamento das inovações tecnológicas e sua incorporação ao curso;
- Postura ética e respeitosa para com os alunos;
- Atendimento do Coordenador do Curso nas questões acadêmicas.

Como quesitos com maiores oportunidades de melhoria, observam-se:

- Atuação do Coordenador nas situações de conflito interpessoal do cotidiano escolar;
- Atenção e disponibilização de tempo para o atendimento dos alunos.

Esta comissão identificou que a coordenação de curso necessita dar uma atenção maior aos alunos no que se refere a situações de conflito e disponibilizar maior tempo para atender aos alunos.

Diante deste cenário, esta comissão recomendou as seguintes medidas de melhoria:

- Implementar horários de atendimento mais flexíveis para se adequar às necessidades dos alunos e incentivar a comunicação por meio de e-mails ou mensagens para fortalecer a conexão professor-aluno.

Por fim, cabe salientar que houve uma média de Excelência grande em relação a coordenação do curso.

- Índice de adesão do formulário: 86,01%

AVALIAÇÃO DA COORDENAÇÃO/DIRETORIA ACADÊMICA PELO DOCENTE PRESENCIAL

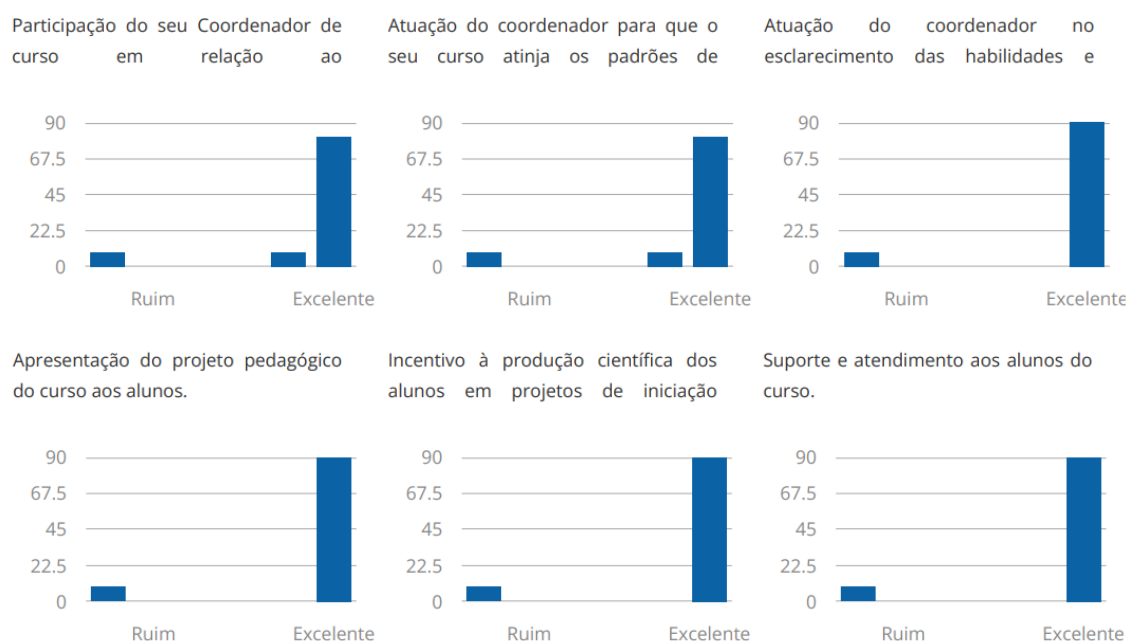
1. Quesitos Avaliados

Os seguintes quesitos foram avaliados pelos docentes em relação à coordenação:

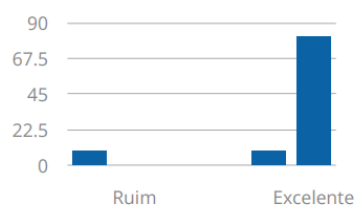
1. Participação do seu Coordenador de curso em relação ao acompanhamento das inovações tecnológicas e sua incorporação ao curso.
2. Atuação do coordenador para que o seu curso atinja os padrões de qualidade exigidos pela Instituição e pelo MEC/INEP.
3. Atuação do coordenador no esclarecimento das habilidades e competências a serem desenvolvidas pelos alunos do seu curso.
4. Apresentação do projeto pedagógico do curso aos alunos.
5. Incentivo à produção científica dos alunos em projetos de iniciação científica.
6. Suporte e atendimento aos alunos do curso.
7. Empenho no cumprimento das ações de melhoria, apontadas pelos estudantes.
8. Atenção e disponibilização de tempo para o atendimento dos alunos.
9. Atuação do Coordenador nas situações de conflito interpessoal do cotidiano escolar.
10. Contribuição pessoal do coordenador para o desenvolvimento de novos projetos e parcerias para a melhoria do curso.
11. Postura ética e respeitosa para com os alunos.
12. Atendimento do coordenador do curso nas questões acadêmicas.

2. Resultados

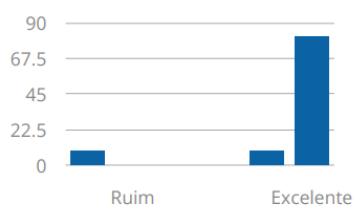
Segue abaixo os resultados obtidos pelo instrumento de Avaliação da Coordenação/Diretoria pelo Docente aplicado no 2º semestre de 2023, na modalidade presencial. Como pode ser observado, os histogramas apresentam o percentual de cada conceito entre as avaliações recebidas.



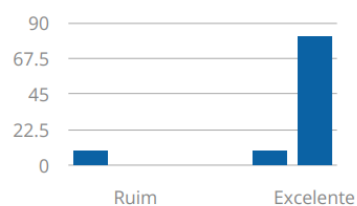
Empenho no cumprimento das ações de melhoria, apontadas pelos



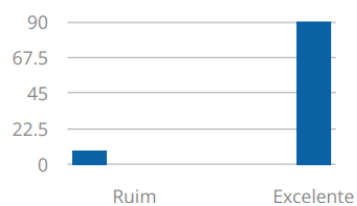
Atenção e disponibilização de tempo para o atendimento dos alunos.



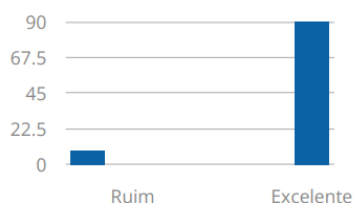
Atuação do Coordenador nas situações de conflito interpessoal do



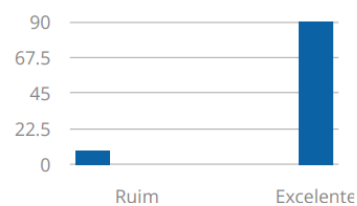
Contribuição pessoal do Coordenador para o desenvolvimento de novos



Postura ética e respeitosa para com os alunos.



Atendimento do Coordenador do Curso nas questões acadêmicas.



3. Discussão

A partir dos resultados obtidos pela aplicação da avaliação Coordenação/Diretoria pelo Docente, percebe-se grande satisfação dos avaliadores em relação aos avaliados, com deslocamento à direita de todos dos gráficos no nível de excelência.

- Índice de adesão do formulário: 89,06%

AVALIAÇÃO DA COORDENAÇÃO/DIRETORIA ACADÊMICA PELO DOCENTE EAD

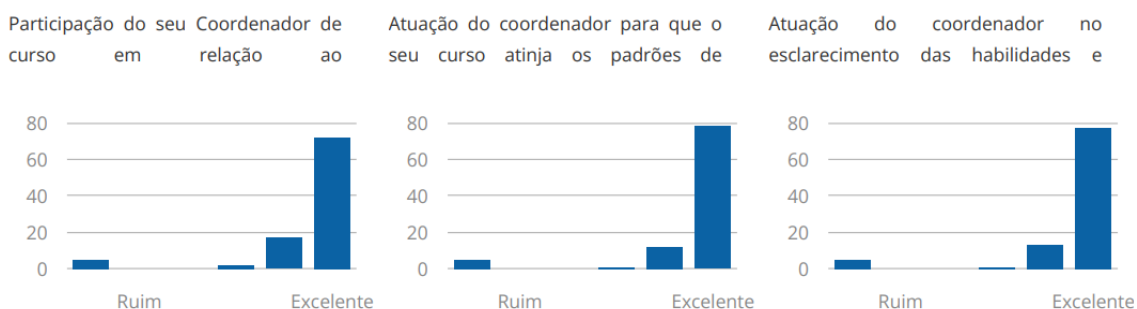
1. Quesitos Avaliados

Os seguintes quesitos foram avaliados pelos docentes em relação à coordenação:

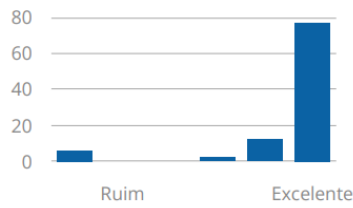
1. Participação do seu Coordenador de curso em relação ao acompanhamento das inovações tecnológicas e sua incorporação ao curso.
2. Atuação do coordenador para que o seu curso atinja os padrões de qualidade exigidos pela Instituição e pelo MEC/INEP.
3. Atuação do coordenador no esclarecimento das habilidades e competências a serem desenvolvidas pelos alunos do seu curso.
4. Apresentação do projeto pedagógico do curso aos alunos.
5. Incentivo à produção científica dos alunos em projetos de iniciação científica.
6. Suporte e atendimento aos alunos do curso.
7. Empenho no cumprimento das ações de melhoria, apontadas pelos estudantes.
8. Atenção e disponibilização de tempo para o atendimento dos alunos.
9. Atuação do Coordenador nas situações de conflito interpessoal do cotidiano escolar.
10. Contribuição pessoal do coordenador para o desenvolvimento de novos projetos e parcerias para a melhoria do curso.
11. Postura ética e respeitosa para com os alunos.
12. Atendimento do coordenador do curso nas questões acadêmicas.

2. Resultados

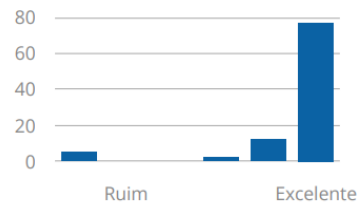
Segue abaixo os resultados obtidos pelo instrumento de Avaliação da Coordenação/Diretoria pelo Docente aplicado no 2º semestre de 2023, na modalidade EAD. Como pode ser observado, os histogramas apresentam o percentual de cada conceito entre as avaliações recebidas.



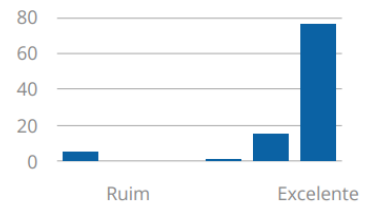
Apresentação do projeto pedagógico do curso aos alunos.



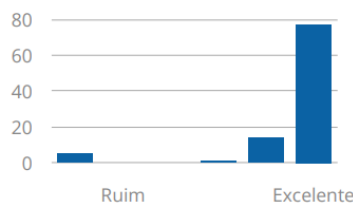
Incentivo à produção científica dos alunos em projetos de iniciação



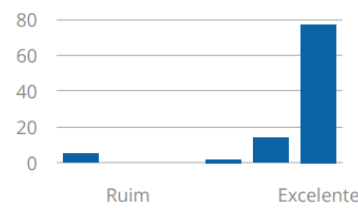
Suporte e atendimento aos alunos do curso.



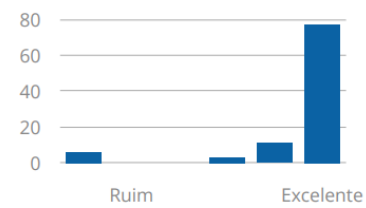
Empenho no cumprimento das ações de melhoria, apontadas pelos



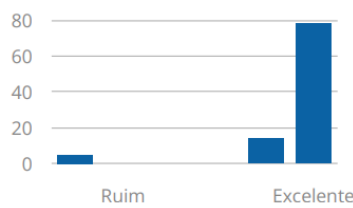
Atenção e disponibilização de tempo para o atendimento dos alunos.



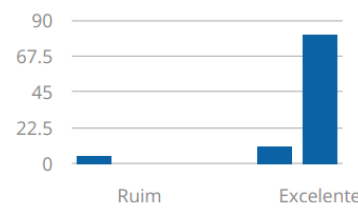
Atuação do Coordenador nas situações de conflito interpessoal do



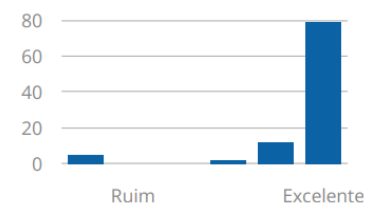
Contribuição pessoal do Coordenador para o desenvolvimento de novos



Postura ética e respeitosa para com os alunos.



Atendimento do Coordenador do Curso nas questões acadêmicas.



3. Discussão

A partir dos resultados obtidos pela aplicação da avaliação Coordenação/Diretoria pelo Docente, percebe-se grande satisfação dos avaliadores em relação aos avaliados, com deslocamento à direita de todos dos gráficos no nível de excelência.

- Índice de adesão do formulário: 94,09%

AValiação DO DOCENTE PELA COORDENAÇÃO PRESENCIAL

1. Quesitos Avaliados

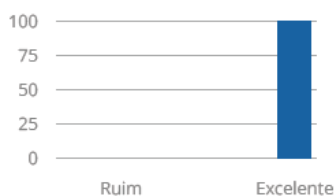
Os seguintes quesitos foram avaliados pela coordenação em relação aos docentes:

1. Desenvolveu o conteúdo de acordo com os objetivos propostos.
2. Mostrou dominar o conteúdo da disciplina que ministrou.
3. Desenvolveu o conteúdo da disciplina de forma clara e objetiva.
4. Relacionou o conteúdo da disciplina com o contexto social.
5. Relacionou o conteúdo da sua disciplina com o das demais disciplinas do curso.
6. Estabeleceu relação entre teoria e prática.
7. Estimulou a capacidade crítica dos alunos.
8. Despertou no aluno o interesse para aprofundar os conhecimentos.
9. As indicações bibliográficas foram úteis para o entendimento do conteúdo ministrado.
10. Ministrou as aulas com dinamismo.
11. Mostrou disponibilidade para responder às dúvidas dos alunos.
12. Cumpriu os combinados e orientações expressos pela coordenação.
13. Incentivou atividades acadêmicas fora da sala de aula (biblioteca, laboratórios, atividades em grupo).
14. Tratou os alunos de forma respeitosa, levando em conta as diferenças individuais.
15. Estabeleceu, de forma clara, os critérios de avaliação na disciplina.
16. Utilizou instrumentos diversificados de avaliação, tais como: provas, relatórios, seminários e outros.
17. Entregou aos alunos e comentou com eles os resultados da avaliação na disciplina.
18. Trabalhou os resultados de avaliação na disciplina como momento de aprendizagem dos alunos.
19. Cumpriu o Plano e Cronograma da disciplina.
20. Integra-se ao grupo de docentes do curso e as atividades da instituição.

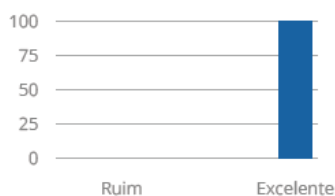
2. Resultados

Segue abaixo os resultados obtidos pelo instrumento de Avaliação do Docente pela Coordenação do Curso aplicado no 2º semestre de 2023, na modalidade presencial. Como pode ser observado, os histogramas apresentam o percentual de cada conceito entre as avaliações recebidas.

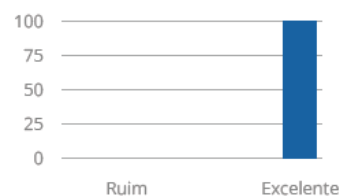
Desenvolveu o conteúdo de acordo com os objetivos propostos.



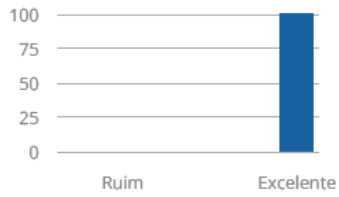
Mostrou dominar o conteúdo da disciplina que ministrou.



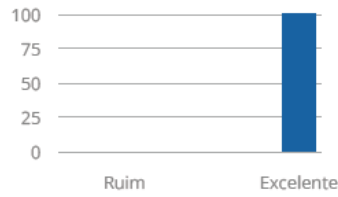
Desenvolveu o conteúdo da disciplina de forma clara e objetiva.



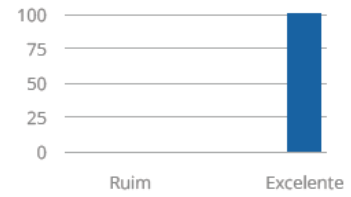
Relacionou o conteúdo da disciplina com o contexto social.



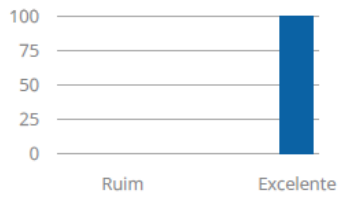
Relacionou o conteúdo da sua disciplina com o das demais disciplinas do curso.



Estabeleceu relação entre teoria e prática.



Estimulou a capacidade crítica dos alunos.



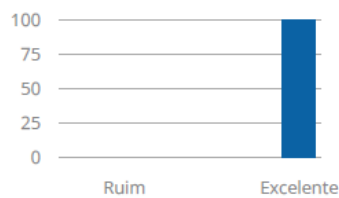
Despertou no aluno o interesse para aprofundar os conhecimentos.



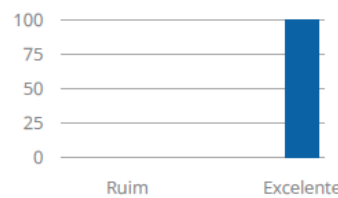
As indicações bibliográficas foram úteis para o entendimento do conteúdo



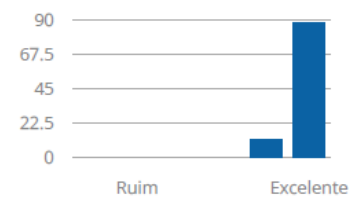
Ministrou as aulas com dinamismo.



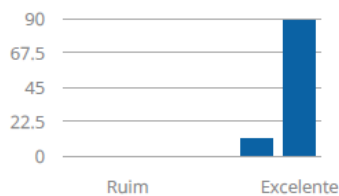
Mostrou disponibilidade para responder às dúvidas dos alunos.



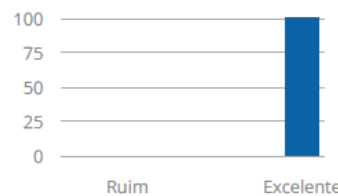
Cumpriu os combinados e orientações expressos pela coordenação.



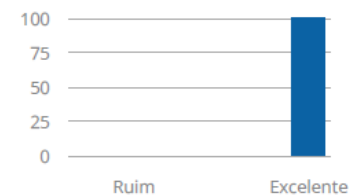
Incentivou atividades acadêmicas fora da sala de aula (biblioteca, laboratório,



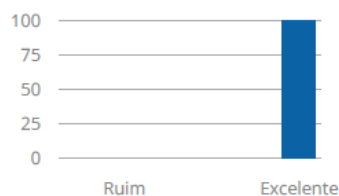
Tratou os alunos de forma respeitosa, levando em conta as diferenças



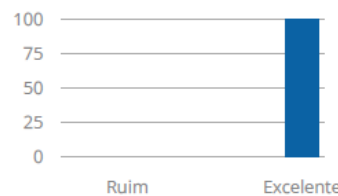
Estabeleceu, de forma clara, os critérios de avaliação na disciplina.



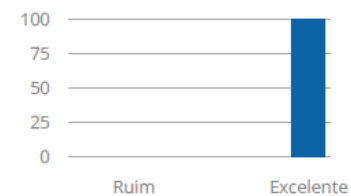
Utilizou instrumentos diversificados de avaliação, tais como: provas, relatórios,



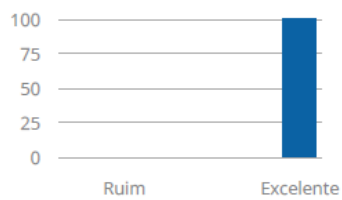
Entregou aos alunos e comentou com eles os resultados da avaliação na



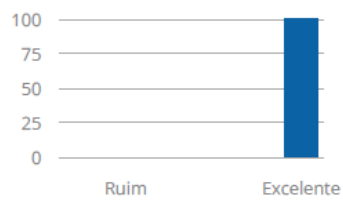
Trabalhou os resultados de avaliação na disciplina como momento de



Cumpriu o Plano e Cronograma da disciplina.



Integra-se ao grupo de docentes do curso e as atividades da instituição.



3. Discussão

A partir dos resultados obtidos pela aplicação da avaliação do docente pela coordenação (presencial), percebe-se grande satisfação dos avaliadores em relação aos avaliados, com deslocamento à direita de todos dos gráficos no nível de excelência.

- Índice de adesão do formulário: 100%

AVALIAÇÃO DO DOCENTE PELA COORDENAÇÃO EAD

1. Quesitos Avaliados

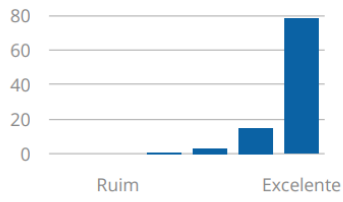
Os seguintes quesitos foram avaliados pela coordenação em relação aos docentes:

1. Desenvolveu o conteúdo de acordo com os objetivos propostos.
2. Mostrou dominar o conteúdo da disciplina que ministrou.
3. Desenvolveu o conteúdo da disciplina de forma clara e objetiva.
4. Relacionou o conteúdo da disciplina com o contexto social.
5. Relacionou o conteúdo da sua disciplina com o das demais disciplinas do curso.
6. Estabeleceu relação entre teoria e prática.
7. Estimulou a capacidade crítica dos alunos.
8. Despertou no aluno o interesse para aprofundar os conhecimentos.
9. As indicações bibliográficas foram úteis para o entendimento do conteúdo ministrado.
10. Ministrou as aulas com dinamismo.
11. Mostrou disponibilidade para responder às dúvidas dos alunos.
12. Cumpriu os combinados e orientações expressos pela coordenação.
13. Incentivou atividades acadêmicas fora da sala de aula (biblioteca, laboratórios, atividades em grupo).
14. Tratou os alunos de forma respeitosa, levando em conta as diferenças individuais.
15. Estabeleceu, de forma clara, os critérios de avaliação na disciplina.
16. Utilizou instrumentos diversificados de avaliação, tais como: provas, relatórios, seminários e outros.
17. Entregou aos alunos e comentou com eles os resultados da avaliação na disciplina.
18. Trabalhou os resultados de avaliação na disciplina como momento de aprendizagem dos alunos.
19. Cumpriu o Plano e Cronograma da disciplina.
20. Integra-se ao grupo de docentes do curso e as atividades da instituição.

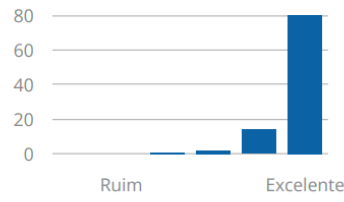
2. Resultados

Segue abaixo os resultados obtidos pelo instrumento de Avaliação do Docente pela Coordenação do Curso aplicado no 2º semestre de 2023, na modalidade EAD. Como pode ser observado, os histogramas apresentam o percentual de cada conceito entre as avaliações recebidas.

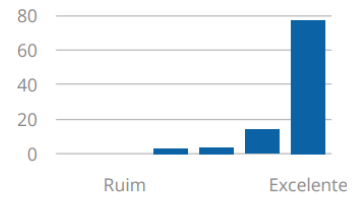
Desenvolveu o conteúdo de acordo com os objetivos propostos.



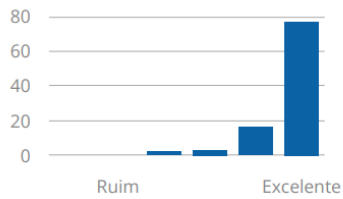
Mostrou dominar o conteúdo da disciplina que ministrou.



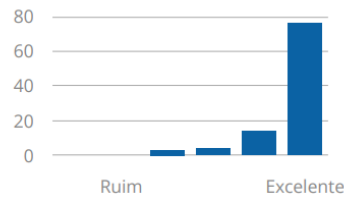
Desenvolveu o conteúdo da disciplina de forma clara e objetiva.



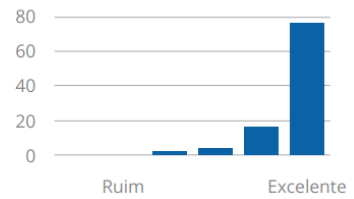
Relacionou o conteúdo da disciplina com o contexto social.



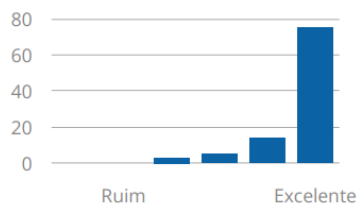
Relacionou o conteúdo da sua disciplina com o das demais



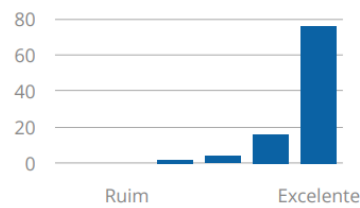
Estabeleceu relação entre teoria e prática.



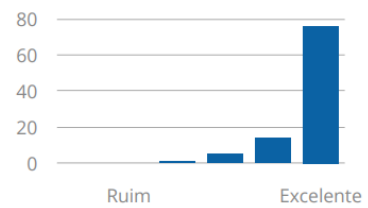
Estimulou a capacidade crítica dos alunos.



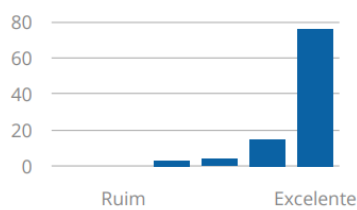
Despertou no aluno o interesse para aprofundar os conhecimentos.



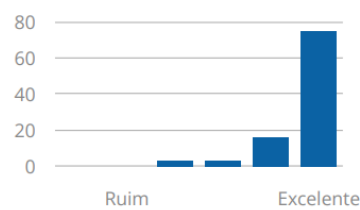
As indicações bibliográficas foram úteis para o entendimento do



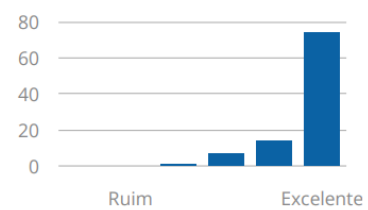
Ministrou as aulas com dinamismo.



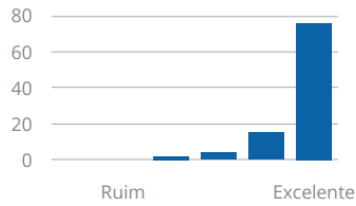
Mostrou disponibilidade para responder às dúvidas dos alunos.



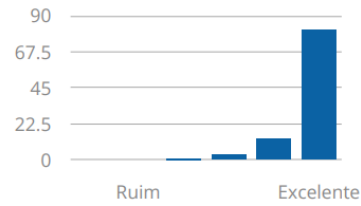
Cumpriu os combinados e orientações expressos pela coordenação.



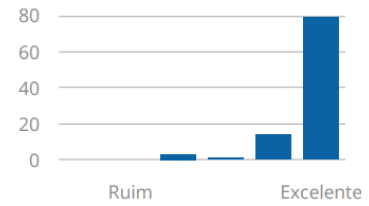
Incentivou atividades acadêmicas fora da sala de aula (biblioteca, laboratório,



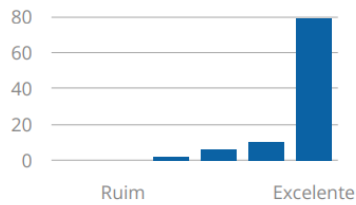
Tratou os alunos de forma respeitosa, levando em conta as diferenças



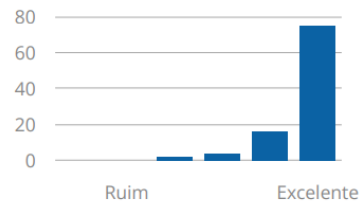
Estabeleceu, de forma clara, os critérios de avaliação na disciplina.



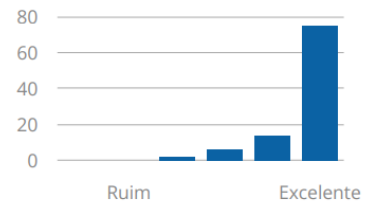
Utilizou instrumentos diversificados de avaliação, tais como: provas,



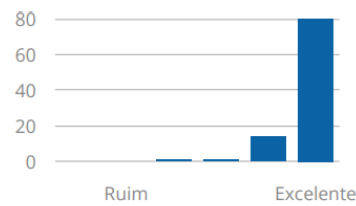
Entregou aos alunos e comentou com eles os resultados da avaliação na



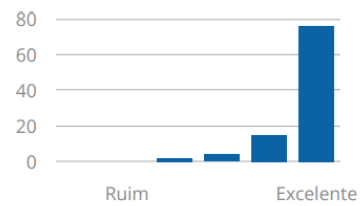
Trabalhou os resultados de avaliação na disciplina como momento de



Cumpriu o Plano e Cronograma da disciplina.



Integra-se ao grupo de docentes do curso e as atividades da instituição.



3. Discussão

A partir dos resultados obtidos pela aplicação da avaliação do docente pela coordenação, percebe-se boa satisfação dos avaliadores em relação aos avaliados, com deslocamento à direita em grande parte dos gráficos.

Podemos classificar todos os gráficos como destaques positivos, devido a maioria apresentar grau de excelência.

Com maior oportunidade de melhoria, destaca-se:

- Desenvolveu o conteúdo da disciplina de forma clara e objetiva.

Diante deste cenário, esta comissão recomendou as seguintes medidas de melhoria:

- Antes de cada aula, o professor deve definir claramente os objetivos e organizar o conteúdo de forma lógica e estruturada. Isso ajudará tanto ele quanto os alunos a terem uma compreensão clara do que será abordado.
- Índice de adesão do formulário: 100%

INSTRUMENTO DE AVALIAÇÃO DA INSTITUIÇÃO PELO DISCENTE - EAD - POLOS

1. Quesitos Avaliados

Os seguintes quesitos foram avaliados pelos discentes em relação aos polos da instituição:

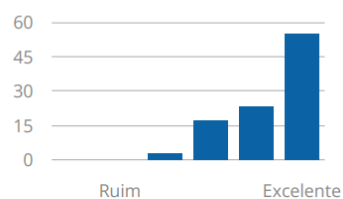
1. Materiais didáticos.
2. Informações gerais contidas no AVA.
3. Ferramentas digitais (acesso, recursos e atividades) disponíveis no AVA.
4. Videoaulas.
5. Domínio da disciplina pelo professor titular demonstrado nas videoaulas.
6. Qualidade de imagem e áudio das videoaulas.
7. Relação do material didático utilizado com os conteúdos abordados na disciplina cursada.
8. Atualização do material didático conforme o plano de ensino.
9. Clareza nos conteúdos disponibilizados.
10. Elaboração adequada do conteúdo dos exercícios propostos.
11. Respostas dos tutores para as dúvidas dos alunos.
12. Horários de atendimento da tutoria.
13. Espaço da tutoria presencial.
14. Qualidade no atendimento da secretaria virtual e presencial.
15. Ferramentas de visualização e o sistema de busca da biblioteca virtual.
16. Horário de funcionamento da secretaria.
17. Clareza e cumprimento da Proposta Institucional
18. Clareza e cumprimento do Projeto Pedagógico do Curso
19. Funcionalidade do AVA
20. Abertura rápida dos links contidos no AVA
21. Recursos de mensagens e/ou contato dentro do AVA
22. Laboratório de Informática (uso de notebooks e/ou computadores de bancada)
23. Sala de aula/estudo
24. Recepção

2. Resultados

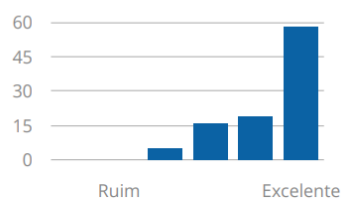
Segue abaixo os resultados obtidos pelo instrumento de avaliação da instituição pelo discente, sobre os polos da instituição, aplicado no 2º semestre de 2023, na modalidade EAD. Como pode ser observado, os histogramas apresentam o percentual de cada conceito entre as avaliações recebidas, divididos por polos.

- Polo 1 – Pirassununga

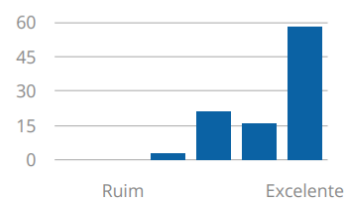
Materiais didáticos.



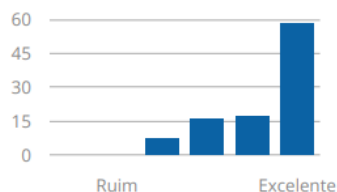
Informações gerais contidas no AVA.



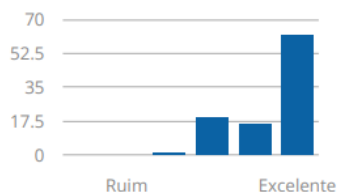
Ferramentas digitais (acesso, recursos e atividades) disponíveis no AVA.



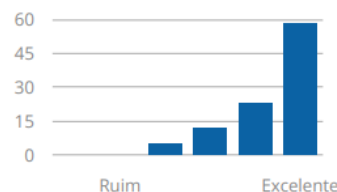
Vídeoaulas.



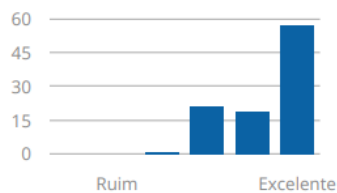
Domínio da disciplina pelo professor titular demonstrado nas vídeoaulas.



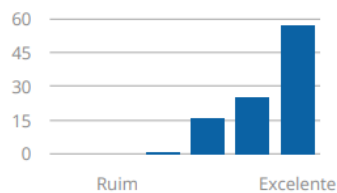
Qualidade de imagem e áudio das vídeoaulas.



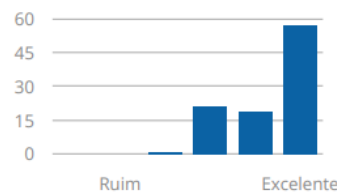
Relação do material didático utilizado com os conteúdos abordados na



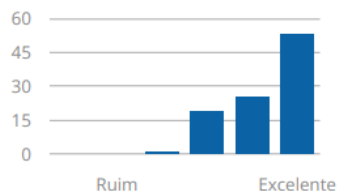
Atualização do material didático conforme o plano de ensino.



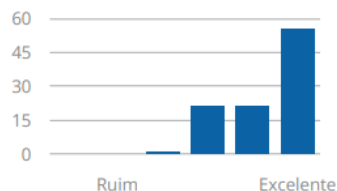
Clareza nos conteúdos disponibilizados.



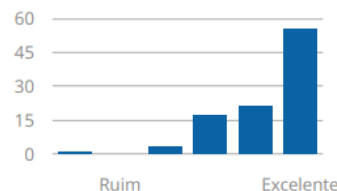
Elaboração adequada do conteúdo dos exercícios propostos.



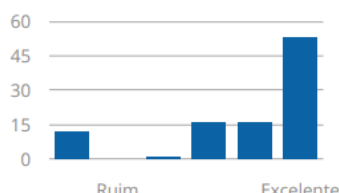
Respostas dos tutores para as dúvidas dos alunos.



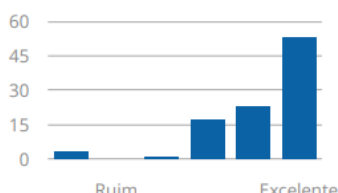
Horários de atendimento da tutoria.



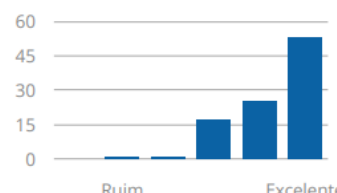
Espaço da tutoria presencial.



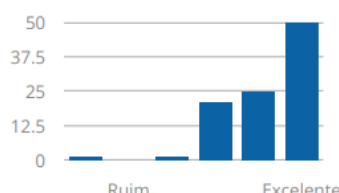
Qualidade no atendimento da secretaria virtual e presencial.



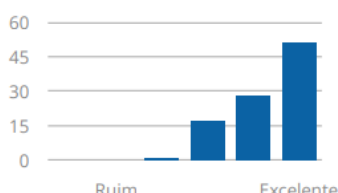
Ferramentas de visualização e o sistema de busca da biblioteca virtual.



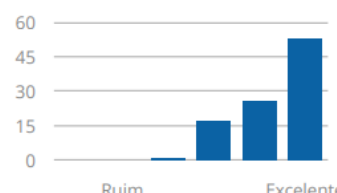
Horário de funcionamento da secretaria.



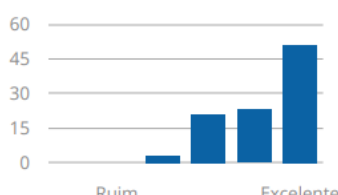
Clareza e cumprimento da Proposta Institucional



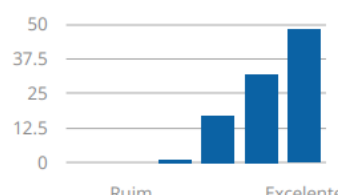
Clareza e cumprimento do Projeto Pedagógico do Curso



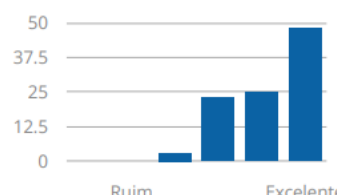
Funcionalidade do AVA



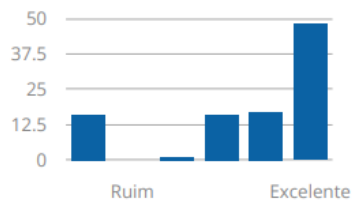
Abertura rápida dos links contidos no AVA



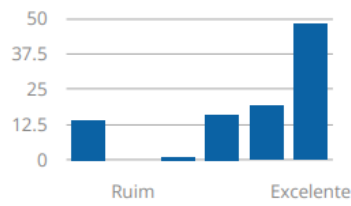
Recursos de mensagens e/ou contato dentro do AVA



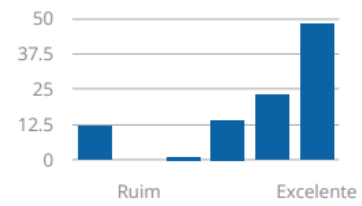
Laboratório de Informática (uso de notebooks e/ou computadores de



Sala de aula/estudo

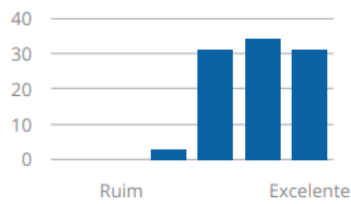


Recepção

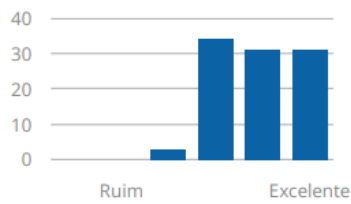


- Polo 2 – Franca

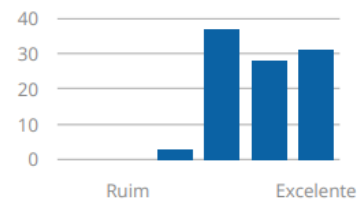
Material didáticos.



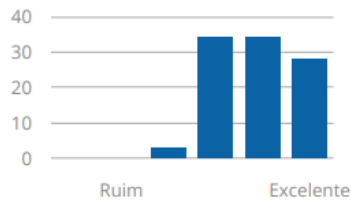
Informações gerais contidas no AVA.



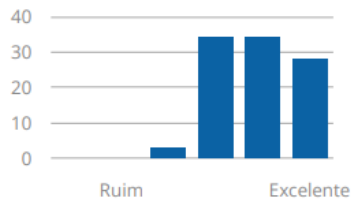
Ferramentas digitais (acesso, recursos e atividades) disponíveis no AVA.



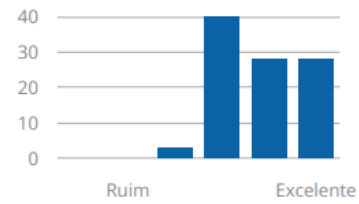
Videoaulas.



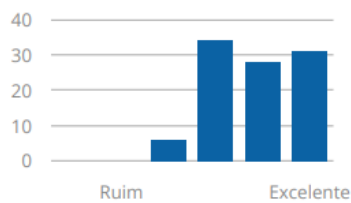
Domínio da disciplina pelo professor titular demonstrado nas videoaulas.



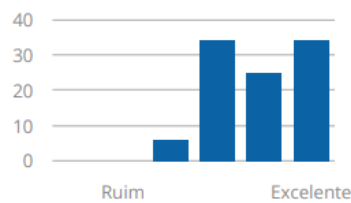
Qualidade de imagem e áudio das videoaulas.



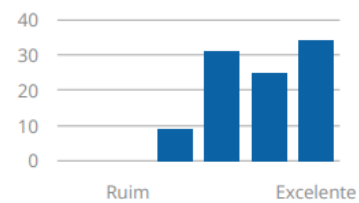
Relação do material didático utilizado com os conteúdos abordados na



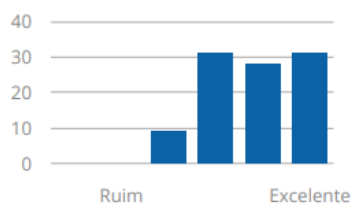
Atualização do material didático conforme o plano de ensino.



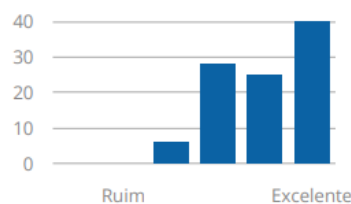
Clareza nos conteúdos disponibilizados.



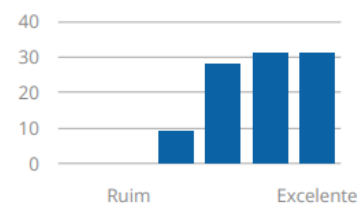
Elaboração adequada do conteúdo dos exercícios propostos.



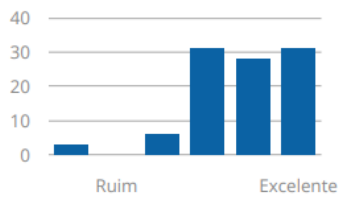
Respostas dos tutores para as dúvidas dos alunos.



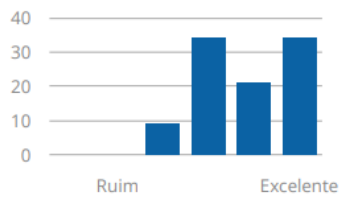
Horários de atendimento da tutoria.



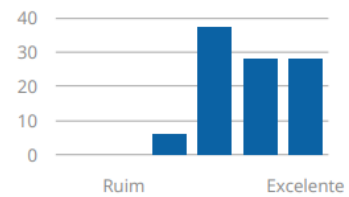
Espaço da tutoria presencial.



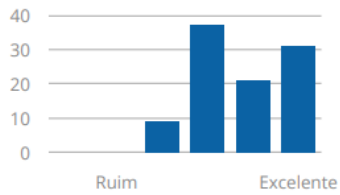
Qualidade no atendimento da secretaria virtual e presencial.



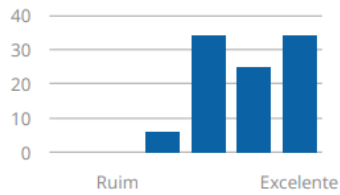
Ferramentas de visualização e o sistema de busca da biblioteca virtual.



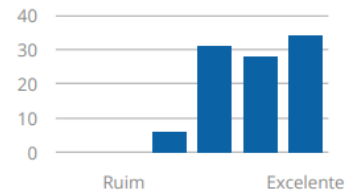
Horário de funcionamento da secretaria.



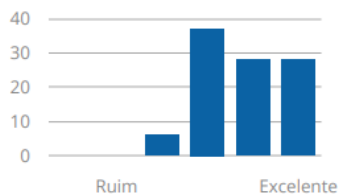
Clareza e cumprimento da Proposta Institucional



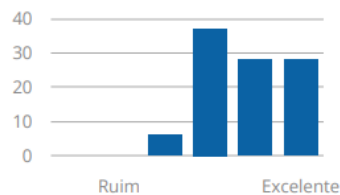
Clareza e cumprimento do Projeto Pedagógico do Curso



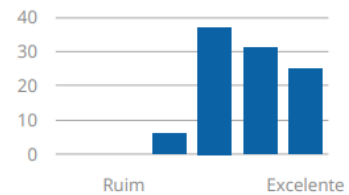
Funcionalidade do AVA



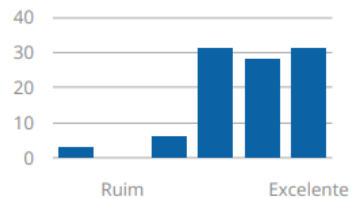
Abertura rápida dos links contidos no AVA



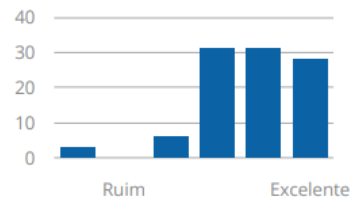
Recursos de mensagens e/ou contato dentro do AVA



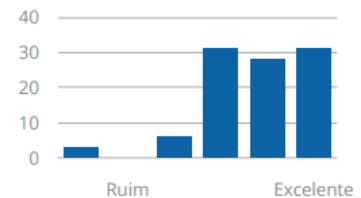
Laboratório de Informática (uso de notebooks e/ou computadores de



Sala de aula/estudo

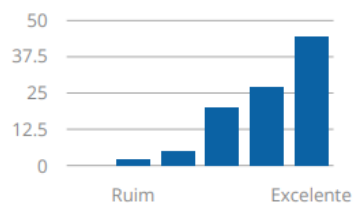


Recepção

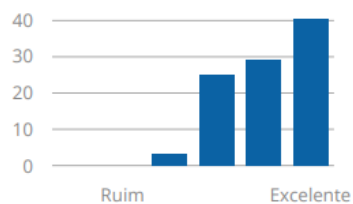


• Polo 3 – Ribeirão Preto

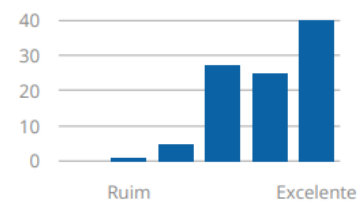
Materiais didáticos.



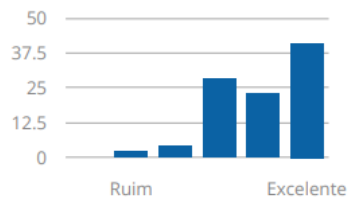
Informações gerais contidas no AVA.



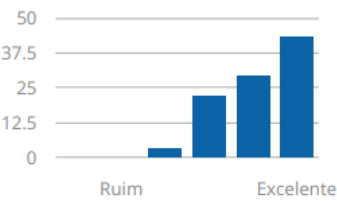
Ferramentas digitais (acesso, recursos e atividades) disponíveis no AVA.



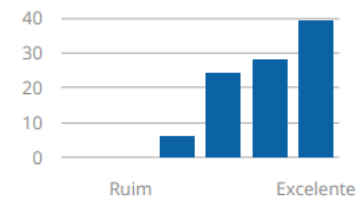
Vídeoaulas.



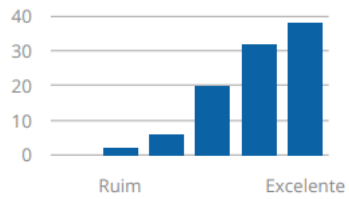
Domínio da disciplina pelo professor titular demonstrado nas vídeoaulas.



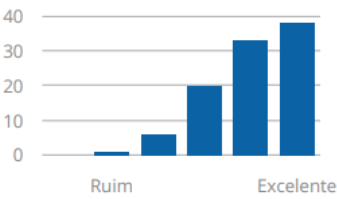
Qualidade de imagem e áudio das vídeoaulas.



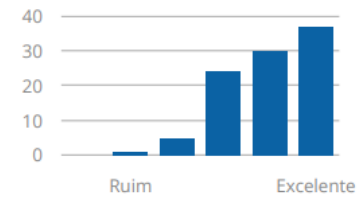
Relação do material didático utilizado com os conteúdos abordados na



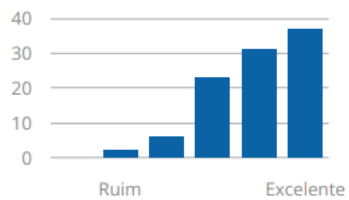
Atualização do material didático conforme o plano de ensino.



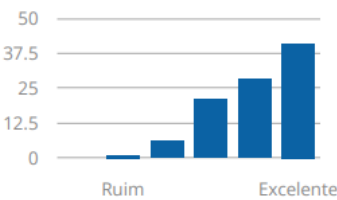
Clareza nos conteúdos disponibilizados.



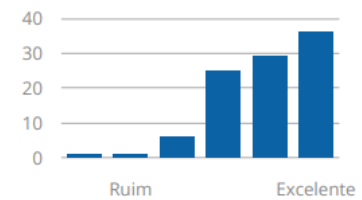
Elaboração adequada do conteúdo dos exercícios propostos.



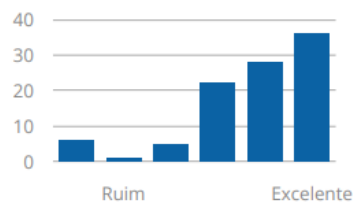
Respostas dos tutores para as dúvidas dos alunos.



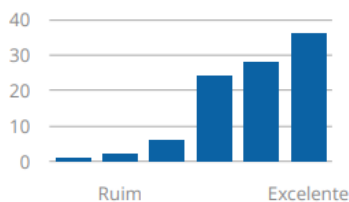
Horários de atendimento da tutoria.



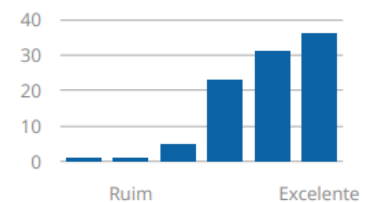
Espaço da tutoria presencial.



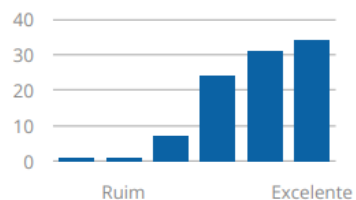
Qualidade no atendimento da secretaria virtual e presencial.



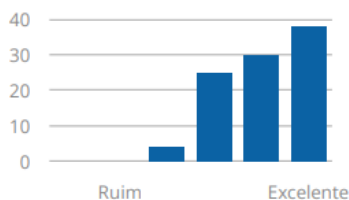
Ferramentas de visualização e o sistema de busca da biblioteca virtual.



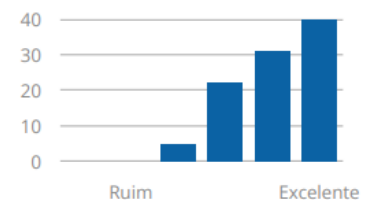
Horário de funcionamento da secretaria.



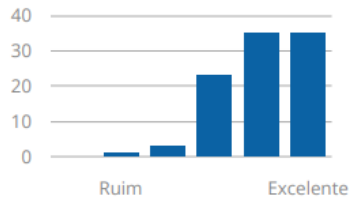
Clareza e cumprimento da Proposta Institucional



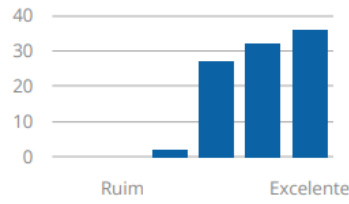
Clareza e cumprimento do Projeto Pedagógico do Curso



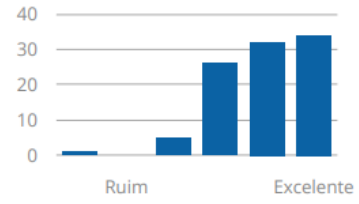
Funcionalidade do AVA



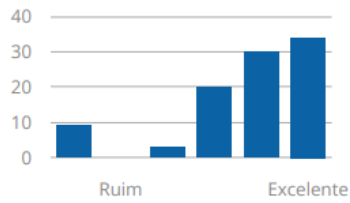
Abertura rápida dos links contidos no AVA



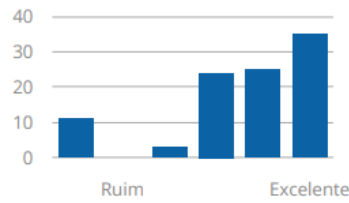
Recursos de mensagens e/ou contato dentro do AVA



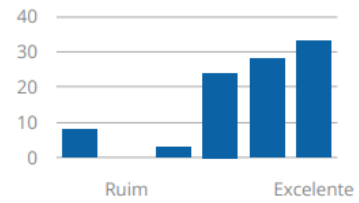
Laboratório de Informática (uso de notebooks e/ou computadores de



Sala de aula/estudo

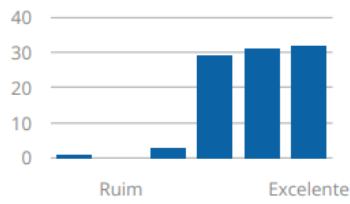


Recepção

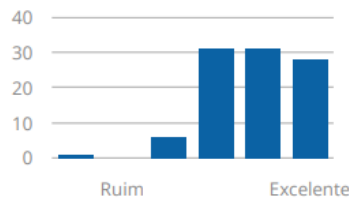


• Polo 4 – São Paulo

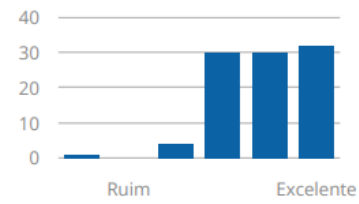
Materiais didáticos.



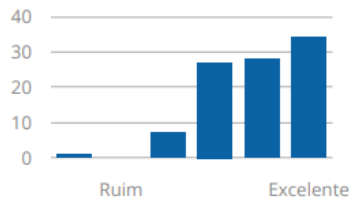
Informações gerais contidas no AVA.



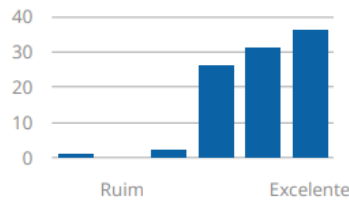
Ferramentas digitais (acesso, recursos e atividades) disponíveis no AVA.



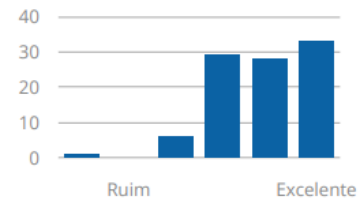
Videoaulas.



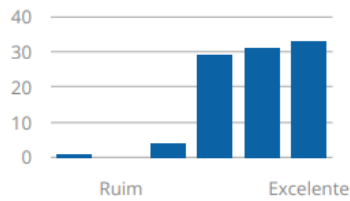
Domínio da disciplina pelo professor titular demonstrado nas videoaulas.



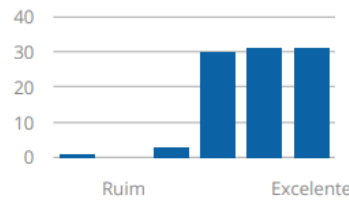
Qualidade de imagem e áudio das videoaulas.



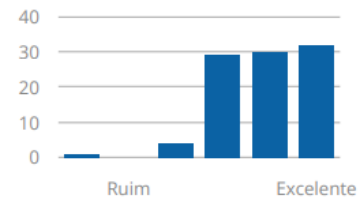
Relação do material didático utilizado com os conteúdos abordados na



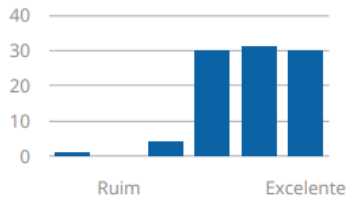
Atualização do material didático conforme o plano de ensino.



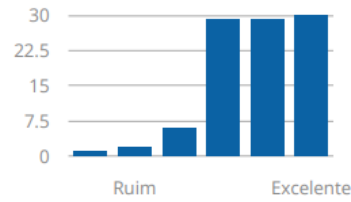
Clareza nos conteúdos disponibilizados.



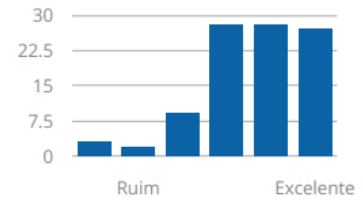
Elaboração adequada do conteúdo dos exercícios propostos.



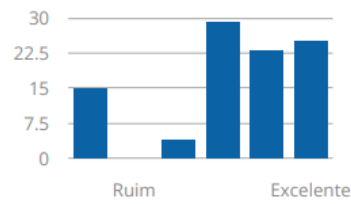
Respostas dos tutores para as dúvidas dos alunos.



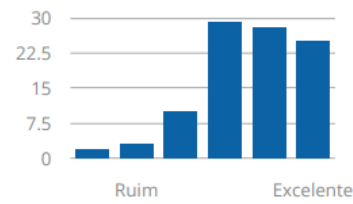
Horários de atendimento da tutoria.



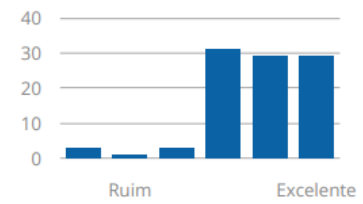
Espaço da tutoria presencial.



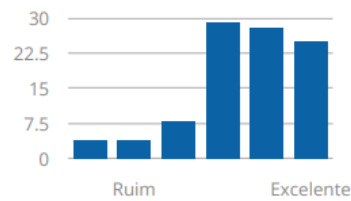
Qualidade no atendimento da secretaria virtual e presencial.



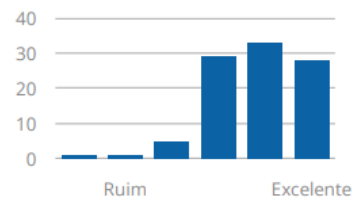
Ferramentas de visualização e o sistema de busca da biblioteca virtual.



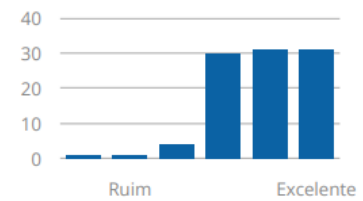
Horário de funcionamento da secretaria.



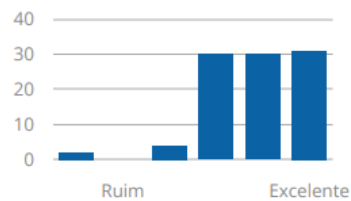
Clareza e cumprimento da Proposta Institucional



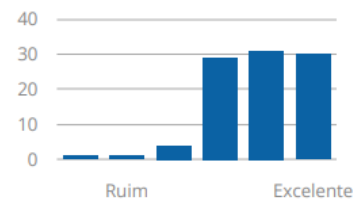
Clareza e cumprimento do Projeto Pedagógico do Curso



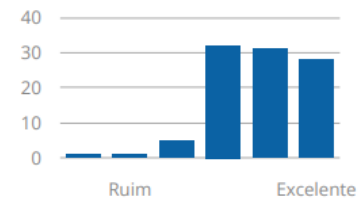
Funcionalidade do AVA



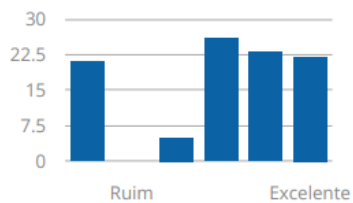
Abertura rápida dos links contidos no AVA



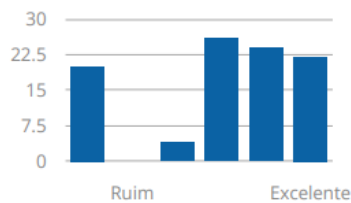
Recursos de mensagens e/ou contato dentro do AVA



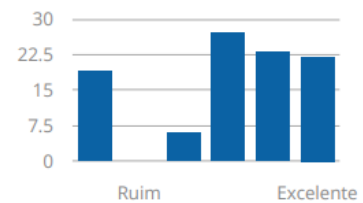
Laboratório de Informática (uso de notebooks e/ou computadores de



Sala de aula/estudo

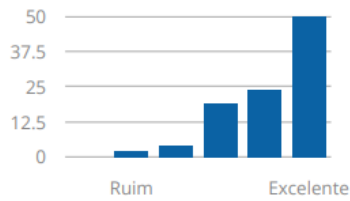


Recepção

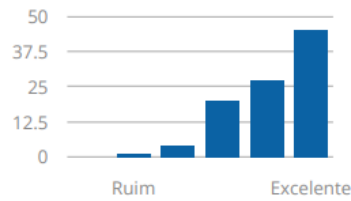


- Polo 5 – Rio de Janeiro

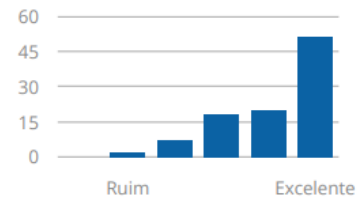
Material didáticos.



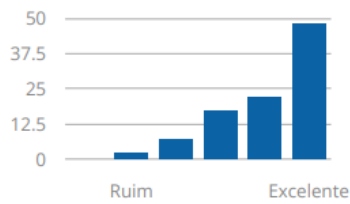
Informações gerais contidas no AVA.



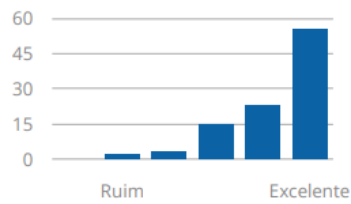
Ferramentas digitais (acesso, recursos e atividades) disponíveis no AVA.



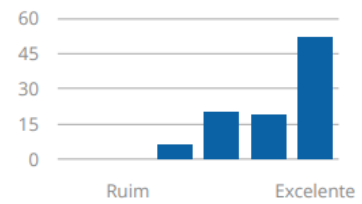
Videoaulas.



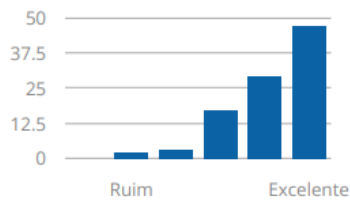
Domínio da disciplina pelo professor titular demonstrado nas videoaulas.



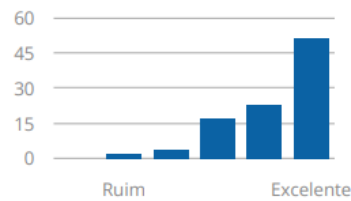
Qualidade de imagem e áudio das videoaulas.



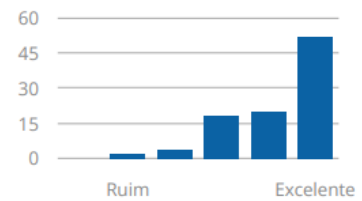
Relação do material didático utilizado com os conteúdos abordados na



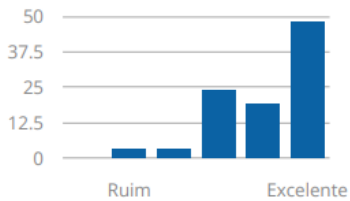
Atualização do material didático conforme o plano de ensino.



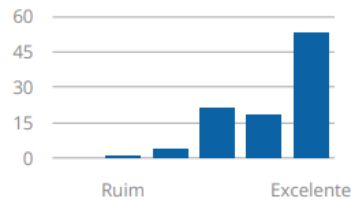
Clareza nos conteúdos disponibilizados.



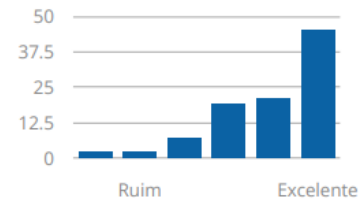
Elaboração adequada do conteúdo dos exercícios propostos.



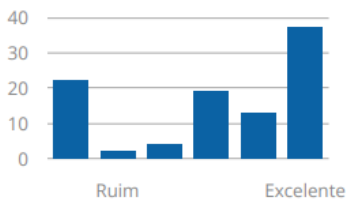
Respostas dos tutores para as dúvidas dos alunos.



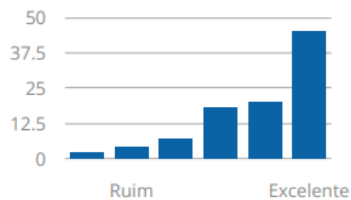
Horários de atendimento da tutoria.



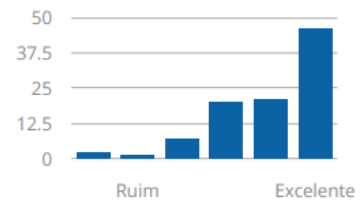
Espaço da tutoria presencial.



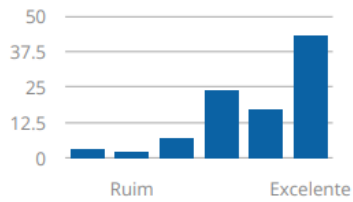
Qualidade no atendimento da secretaria virtual e presencial.



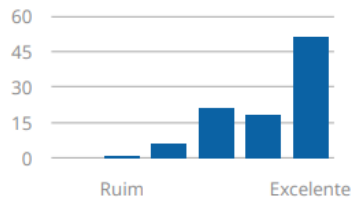
Ferramentas de visualização e o sistema de busca da biblioteca virtual.



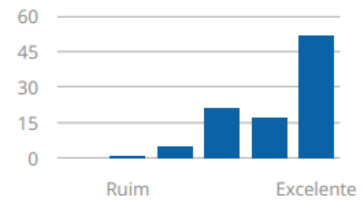
Horário de funcionamento da secretaria.



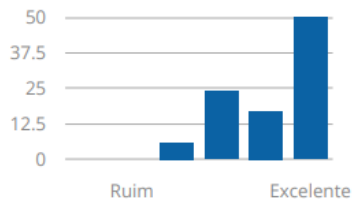
Clareza e cumprimento da Proposta Institucional



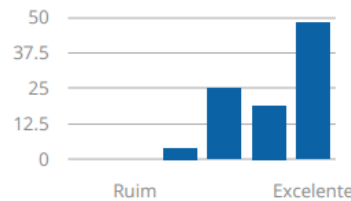
Clareza e cumprimento do Projeto Pedagógico do Curso



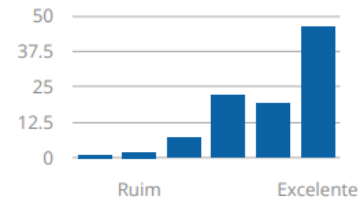
Funcionalidade do AVA



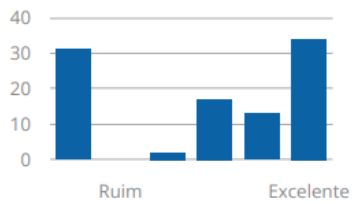
Abertura rápida dos links contidos no AVA



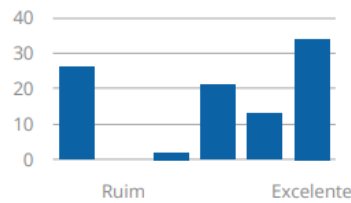
Recursos de mensagens e/ou contato dentro do AVA



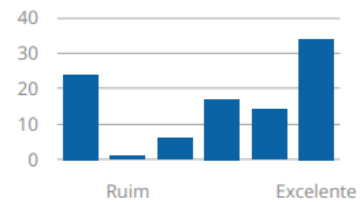
Laboratório de Informática (uso de notebooks e/ou computadores de



Sala de aula/estudo

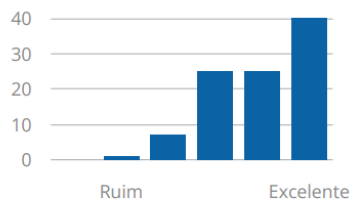


Recepção

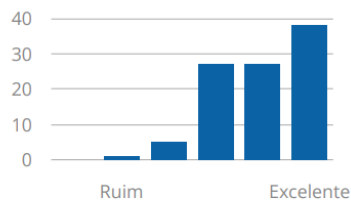


• Polo 6 – Belo Horizonte

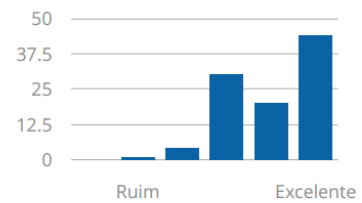
Materiais didáticos.



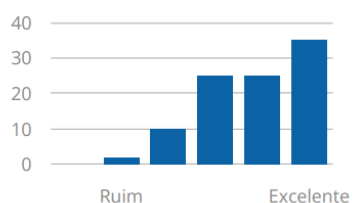
Informações gerais contidas no AVA.



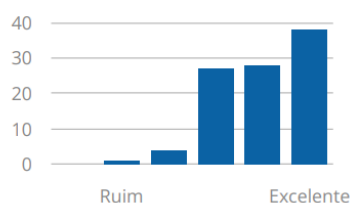
Ferramentas digitais (acesso, recursos e atividades) disponíveis no AVA.



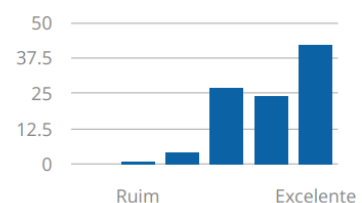
Videoaulas.



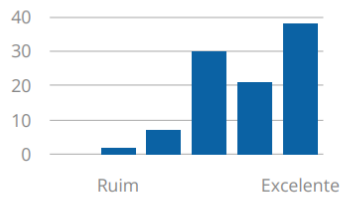
Domínio da disciplina pelo professor titular demonstrado nas videoaulas.



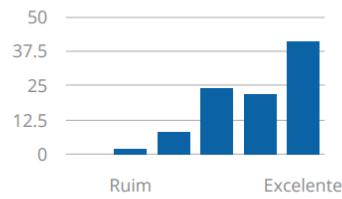
Qualidade de imagem e áudio das videoaulas.



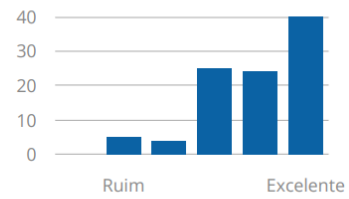
Relação do material didático utilizado com os conteúdos abordados na



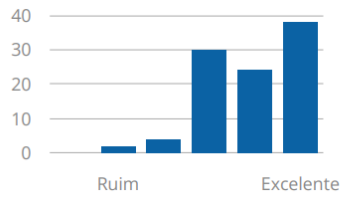
Atualização do material didático conforme o plano de ensino.



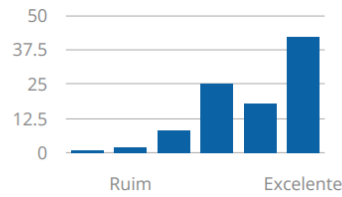
Clareza nos conteúdos disponibilizados.



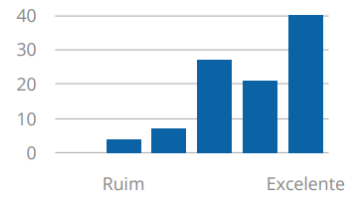
Elaboração adequada do conteúdo dos exercícios propostos.



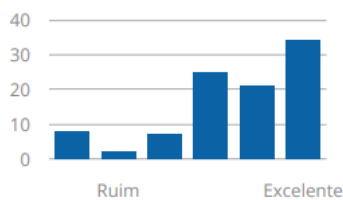
Respostas dos tutores para as dúvidas dos alunos.



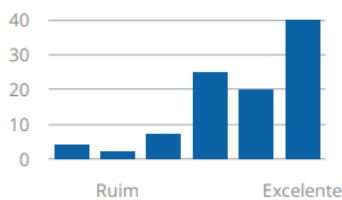
Horários de atendimento da tutoria.



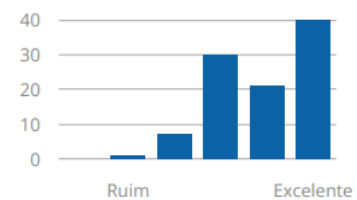
Espaço da tutoria presencial.



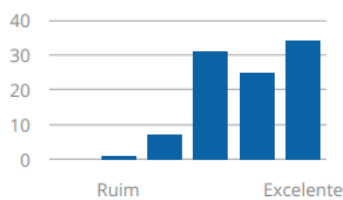
Qualidade no atendimento da secretaria virtual e presencial.



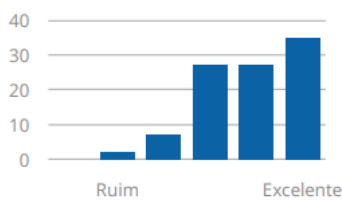
Ferramentas de visualização e o sistema de busca da biblioteca virtual.



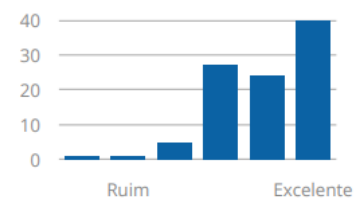
Horário de funcionamento da secretaria.



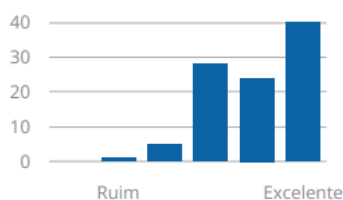
Clareza e cumprimento da Proposta Institucional



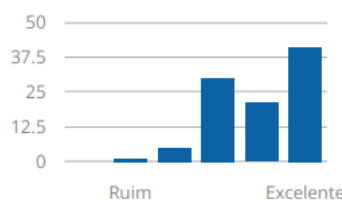
Clareza e cumprimento do Projeto Pedagógico do Curso



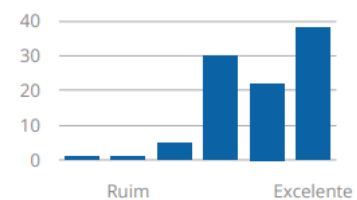
Funcionalidade do AVA



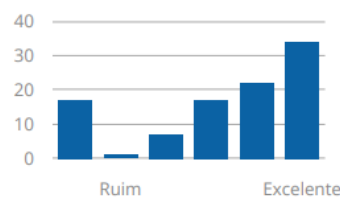
Abertura rápida dos links contidos no AVA



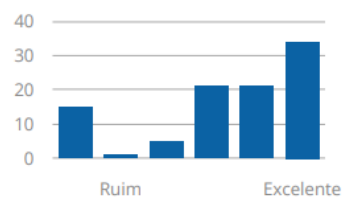
Recursos de mensagens e/ou contato dentro do AVA



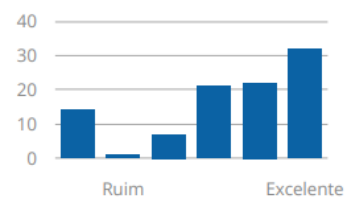
Laboratório de Informática (uso de notebooks e/ou computadores de



Sala de aula/estudo

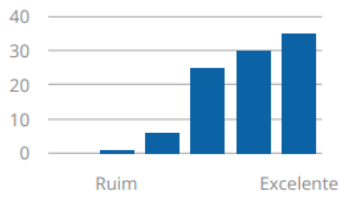


Recepção

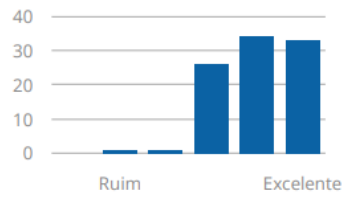


- Polo 7 – Campinas

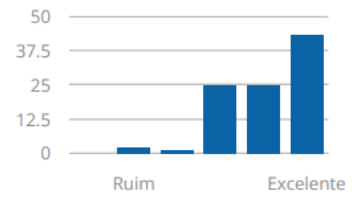
Materiais didáticos.



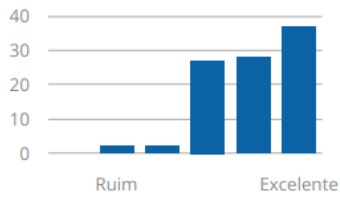
Informações gerais contidas no AVA.



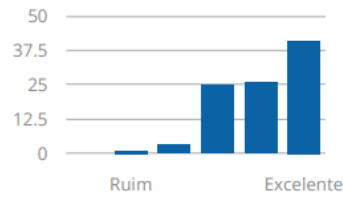
Ferramentas digitais (acesso, recursos e atividades) disponíveis no AVA.



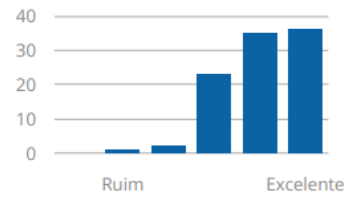
Videoaulas.



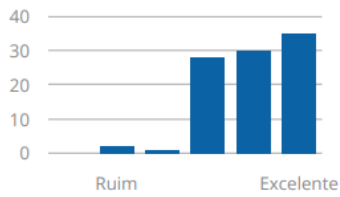
Domínio da disciplina pelo professor titular demonstrado nas videoaulas.



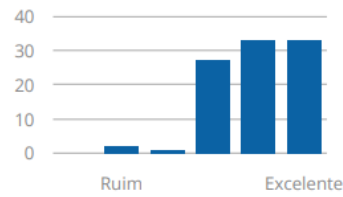
Qualidade de imagem e áudio das videoaulas.



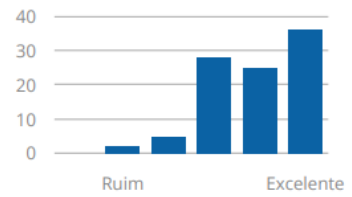
Relação do material didático utilizado com os conteúdos abordados na



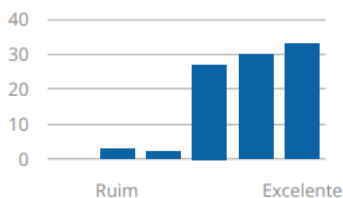
Atualização do material didático conforme o plano de ensino.



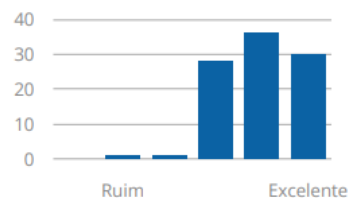
Clareza nos conteúdos disponibilizados.



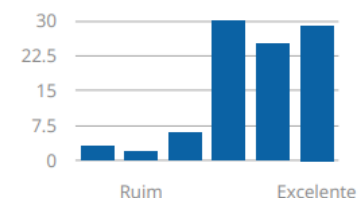
Elaboração adequada do conteúdo dos exercícios propostos.



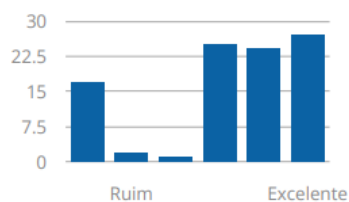
Respostas dos tutores para as dúvidas dos alunos.



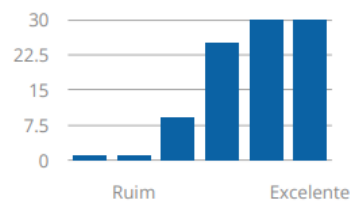
Horários de atendimento da tutoria.



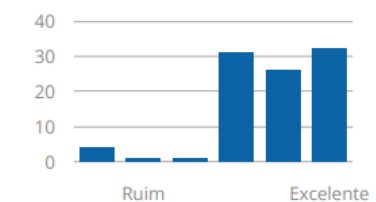
Espaço da tutoria presencial.



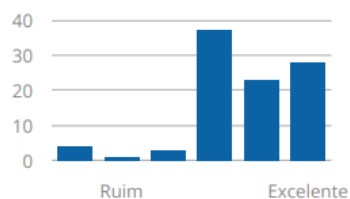
Qualidade no atendimento da secretaria virtual e presencial.



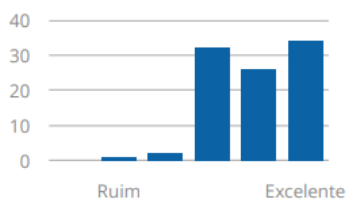
Ferramentas de visualização e o sistema de busca da biblioteca virtual.



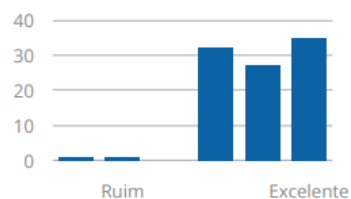
Horário de funcionamento da secretaria.



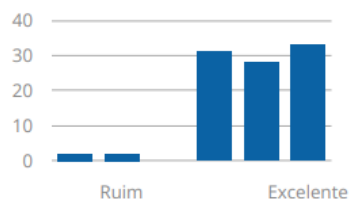
Clareza e cumprimento da Proposta Institucional



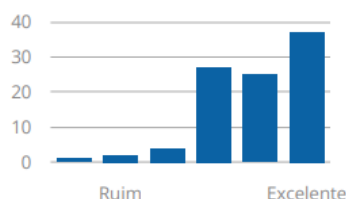
Clareza e cumprimento do Projeto Pedagógico do Curso



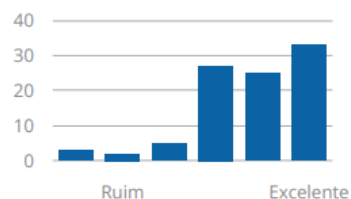
Funcionalidade do AVA



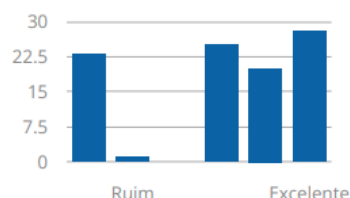
Abertura rápida dos links contidos no AVA



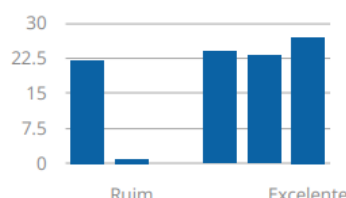
Recursos de mensagens e/ou contato dentro do AVA



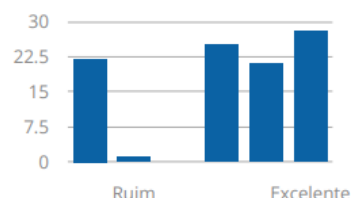
Laboratório de Informática (uso de notebooks e/ou computadores de



Sala de aula/estudo

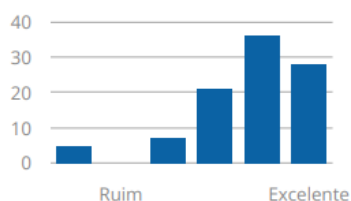


Recepção

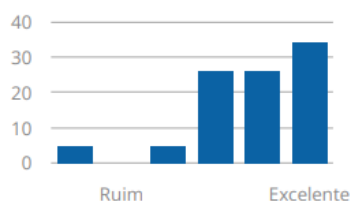


• Polo 8 – Brasília

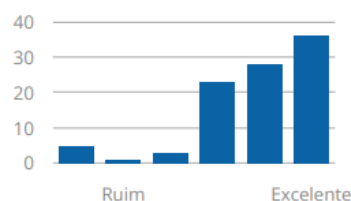
Materiais didáticos.



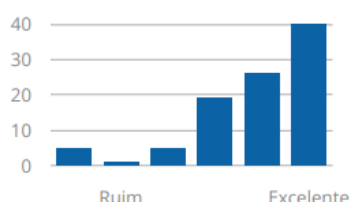
Informações gerais contidas no AVA.



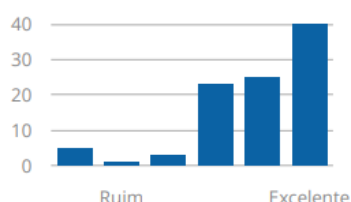
Ferramentas digitais (acesso, recursos e atividades) disponíveis no AVA.



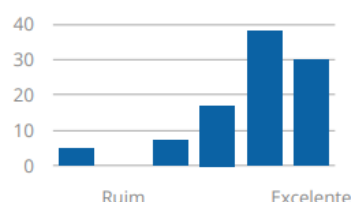
Videoaulas.



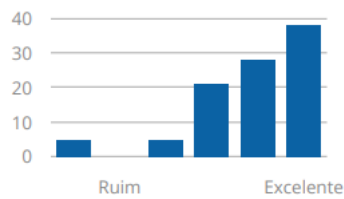
Domínio da disciplina pelo professor titular demonstrado nas videoaulas.



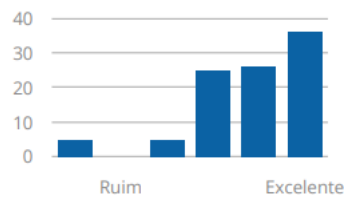
Qualidade de imagem e áudio das videoaulas.



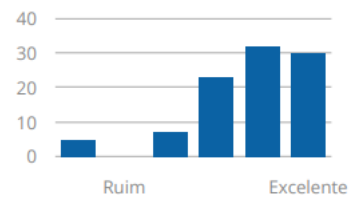
Relação do material didático utilizado com os conteúdos abordados na



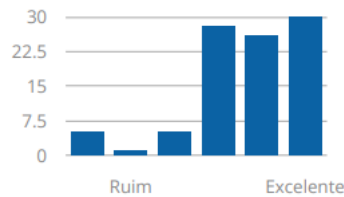
Atualização do material didático conforme o plano de ensino.



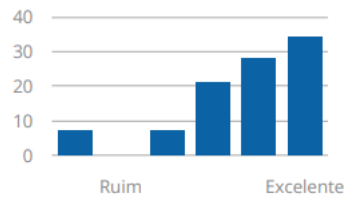
Clareza nos conteúdos disponibilizados.



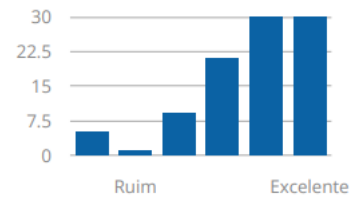
Elaboração adequada do conteúdo dos exercícios propostos.



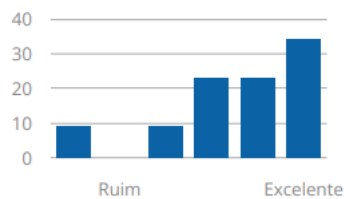
Respostas dos tutores para as dúvidas dos alunos.



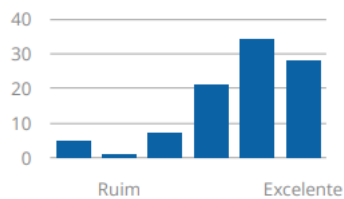
Horários de atendimento da tutoria.



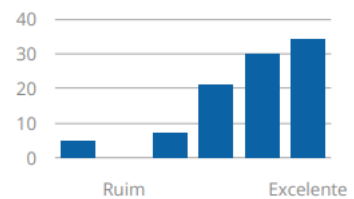
Espaço da tutoria presencial.



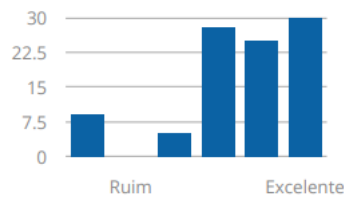
Qualidade no atendimento da secretaria virtual e presencial.



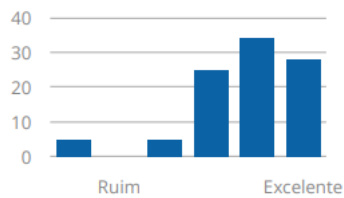
Ferramentas de visualização e o sistema de busca da biblioteca virtual.



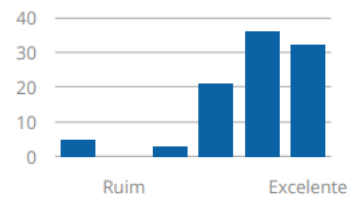
Horário de funcionamento da secretaria.



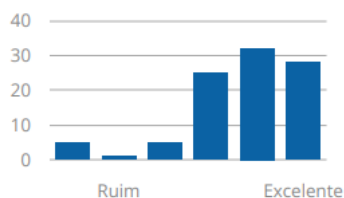
Clareza e cumprimento da Proposta Institucional



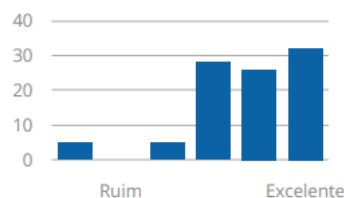
Clareza e cumprimento do Projeto Pedagógico do Curso



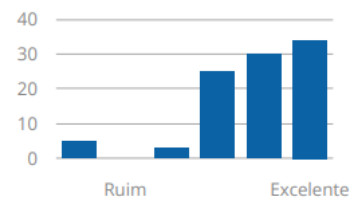
Funcionalidade do AVA



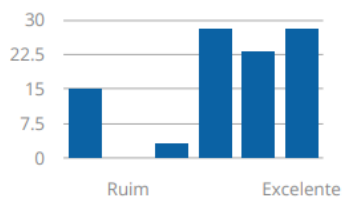
Abertura rápida dos links contidos no AVA



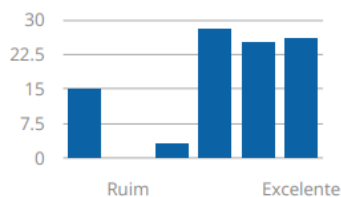
Recursos de mensagens e/ou contato dentro do AVA



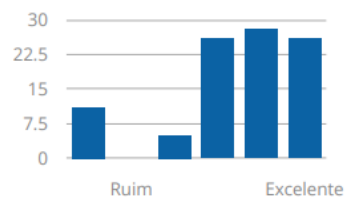
Laboratório de Informática (uso de notebooks e/ou computadores de



Sala de aula/estudo

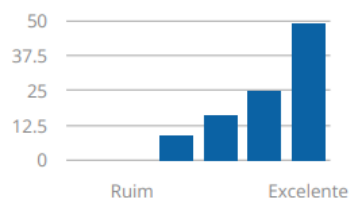


Recepção

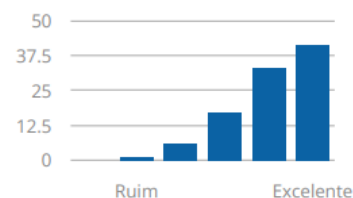


- Polo 9 – Salvador

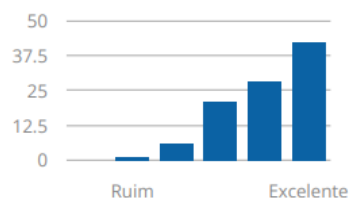
Material didáticos.



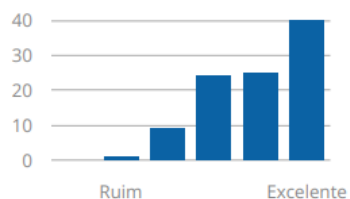
Informações gerais contidas no AVA.



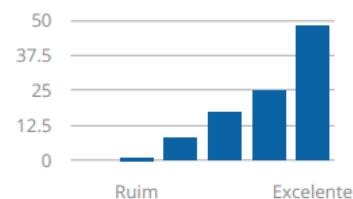
Ferramentas digitais (acesso, recursos e atividades) disponíveis no AVA.



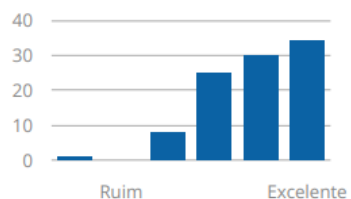
Videoaulas.



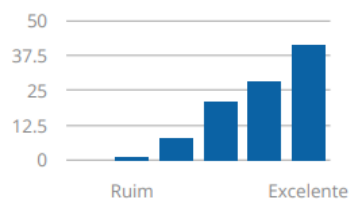
Domínio da disciplina pelo professor titular demonstrado nas videoaulas.



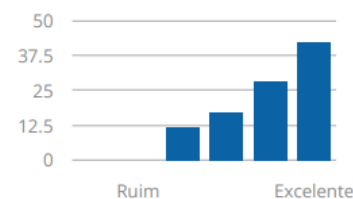
Qualidade de imagem e áudio das videoaulas.



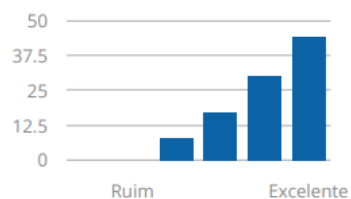
Relação do material didático utilizado com os conteúdos abordados na



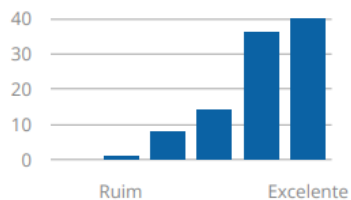
Atualização do material didático conforme o plano de ensino.



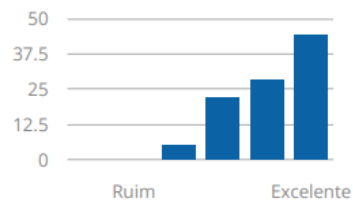
Clareza nos conteúdos disponibilizados.



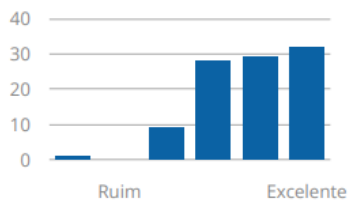
Elaboração adequada do conteúdo dos exercícios propostos.



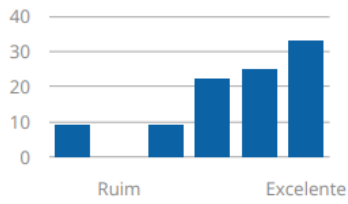
Respostas dos tutores para as dúvidas dos alunos.



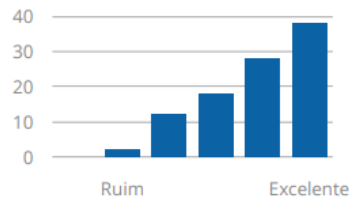
Horários de atendimento da tutoria.



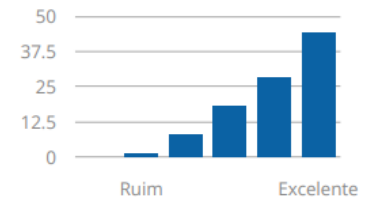
Espaço da tutoria presencial.



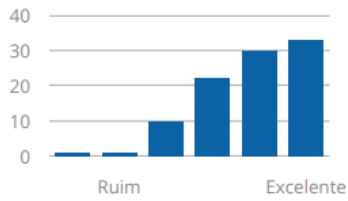
Qualidade no atendimento da secretaria virtual e presencial.



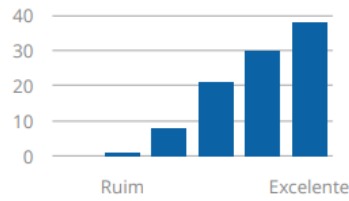
Ferramentas de visualização e o sistema de busca da biblioteca virtual.



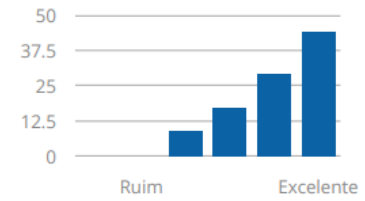
Horário de funcionamento da secretaria.



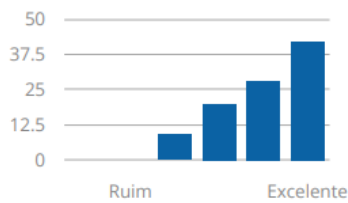
Clareza e cumprimento da Proposta Institucional



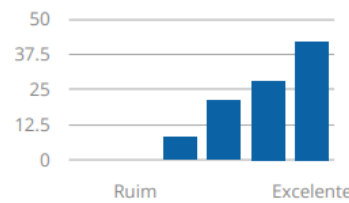
Clareza e cumprimento do Projeto Pedagógico do Curso



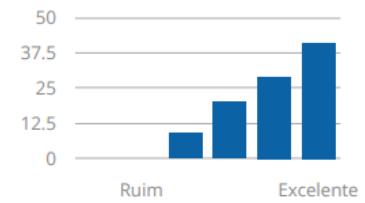
Funcionalidade do AVA



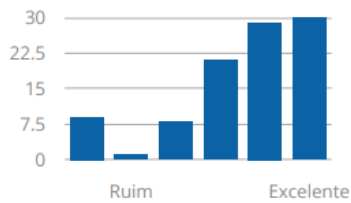
Abertura rápida dos links contidos no AVA



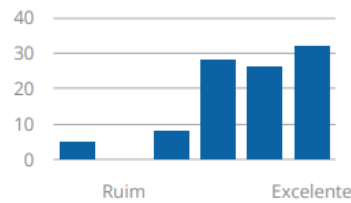
Recursos de mensagens e/ou contato dentro do AVA



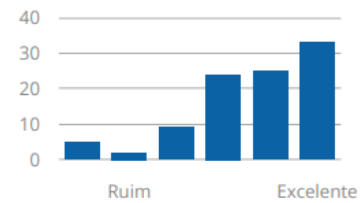
Laboratório de Informática (uso de notebooks e/ou computadores de



Sala de aula/estudo

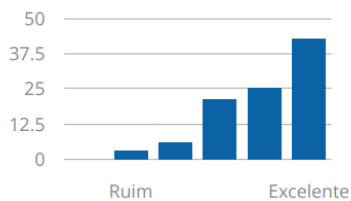


Recepção

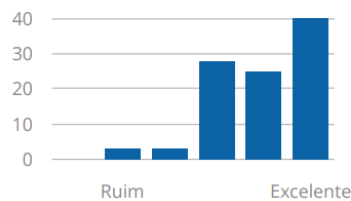


• Polo 10 – Porto Alegre

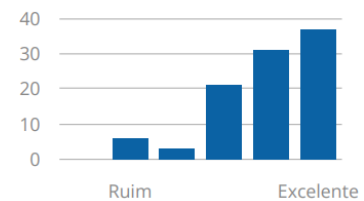
Materiais didáticos.



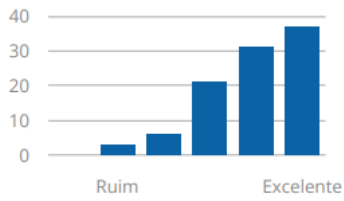
Informações gerais contidas no AVA.



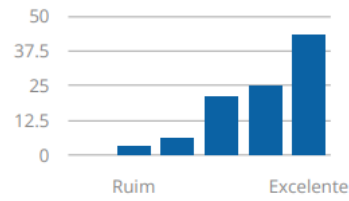
Ferramentas digitais (acesso, recursos e atividades) disponíveis no AVA.



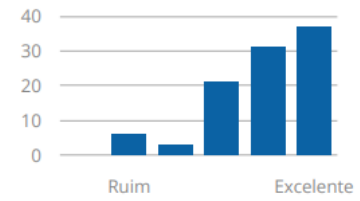
Vídeoaulas.



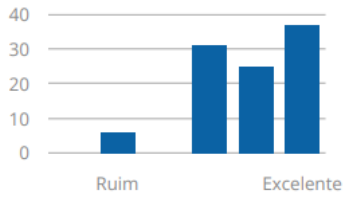
Domínio da disciplina pelo professor titular demonstrado nas vídeoaulas.



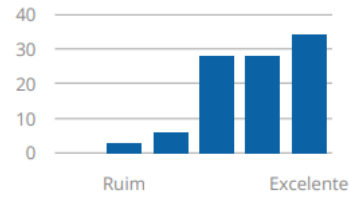
Qualidade de imagem e áudio das vídeoaulas.



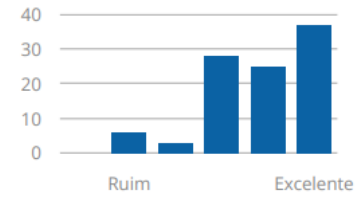
Relação do material didático utilizado com os conteúdos abordados na



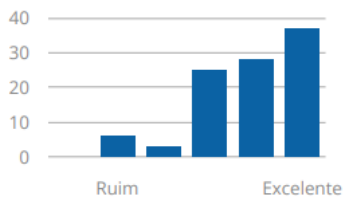
Atualização do material didático conforme o plano de ensino.



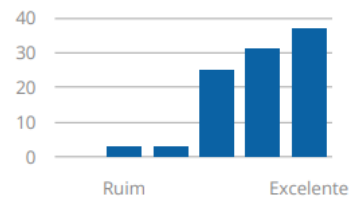
Clareza nos conteúdos disponibilizados.



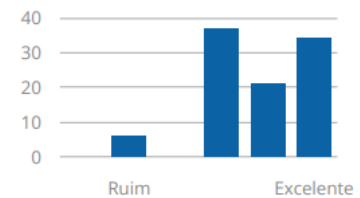
Elaboração adequada do conteúdo dos exercícios propostos.



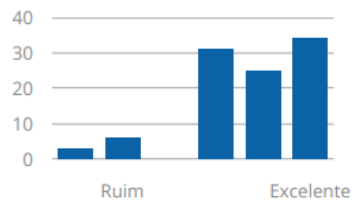
Respostas dos tutores para as dúvidas dos alunos.



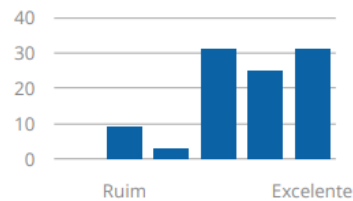
Horários de atendimento da tutoria.



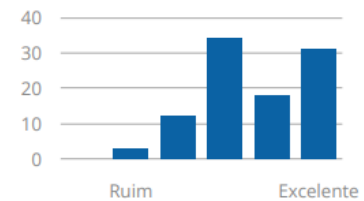
Espaço da tutoria presencial.



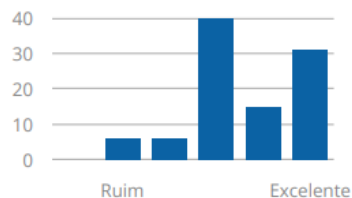
Qualidade no atendimento da secretaria virtual e presencial.



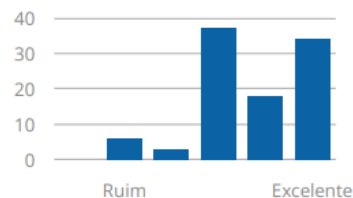
Ferramentas de visualização e o sistema de busca da biblioteca virtual.



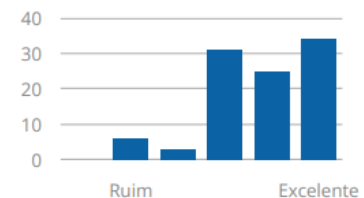
Horário de funcionamento da secretaria.



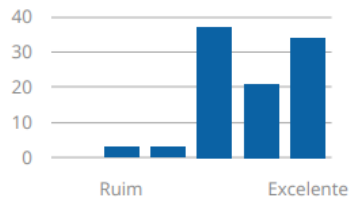
Clareza e cumprimento da Proposta Institucional



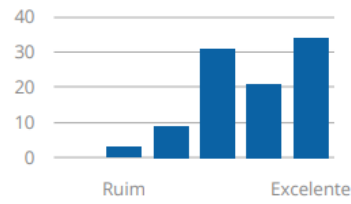
Clareza e cumprimento do Projeto Pedagógico do Curso



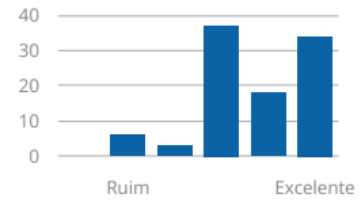
Funcionalidade do AVA



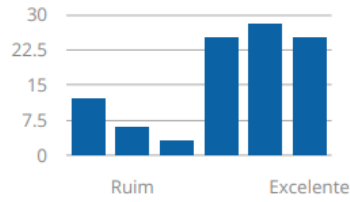
Abertura rápida dos links contidos no AVA



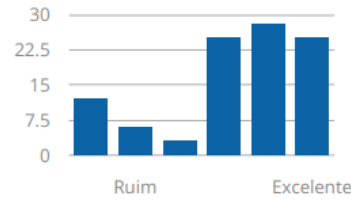
Recursos de mensagens e/ou contato dentro do AVA



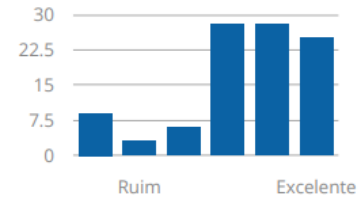
Laboratório de Informática (uso de notebooks e/ou computadores de



Sala de aula/estudo

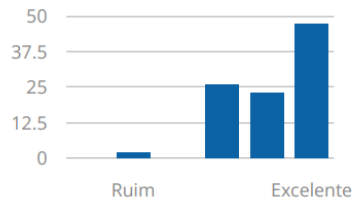


Recepção

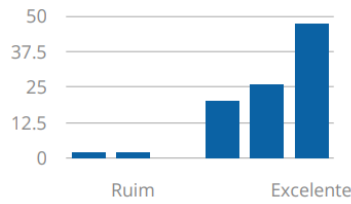


• Polo 11 – Curitiba

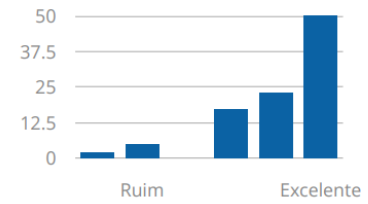
Materiais didáticos.



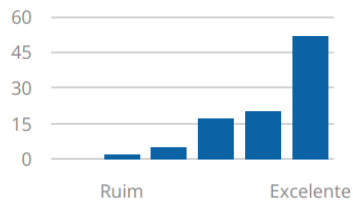
Informações gerais contidas no AVA.



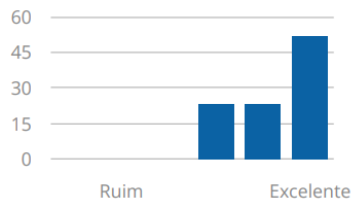
Ferramentas digitais (acesso, recursos e atividades) disponíveis no AVA.



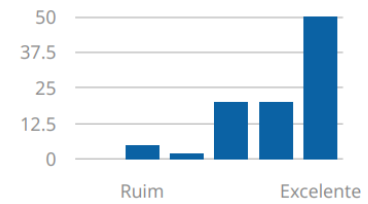
Videoaulas.



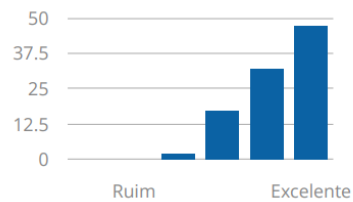
Domínio da disciplina pelo professor titular demonstrado nas videoaulas.



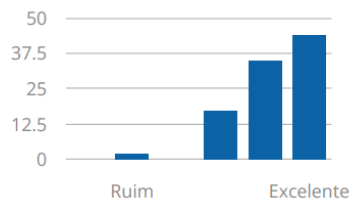
Qualidade de imagem e áudio das videoaulas.



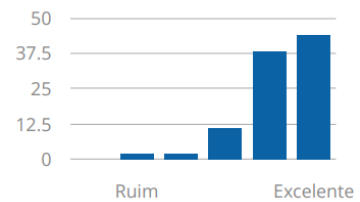
Relação do material didático utilizado com os conteúdos abordados na



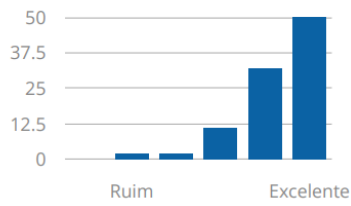
Atualização do material didático conforme o plano de ensino.



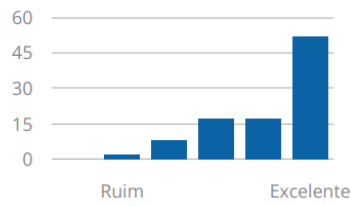
Clareza nos conteúdos disponibilizados.



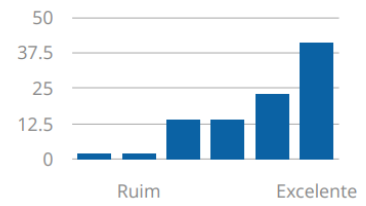
Elaboração adequada do conteúdo dos exercícios propostos.



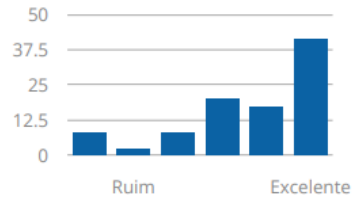
Respostas dos tutores para as dúvidas dos alunos.



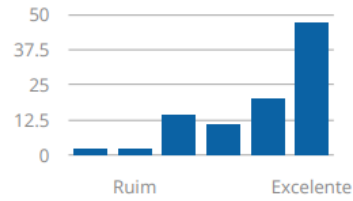
Horários de atendimento da tutoria.



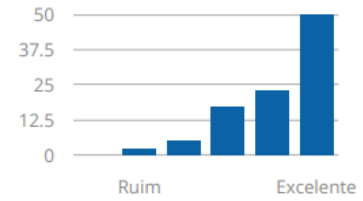
Espaço da tutoria presencial.



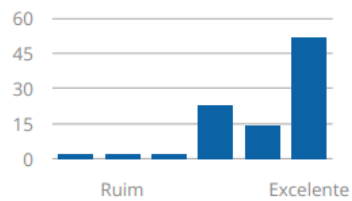
Qualidade no atendimento da secretaria virtual e presencial.



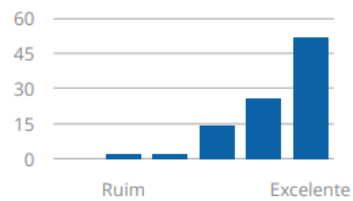
Ferramentas de visualização e o sistema de busca da biblioteca virtual.



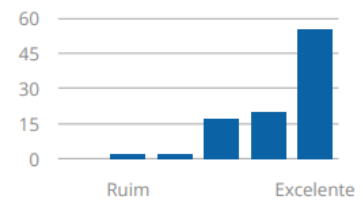
Horário de funcionamento da secretaria.



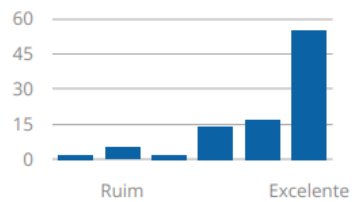
Clareza e cumprimento da Proposta Institucional



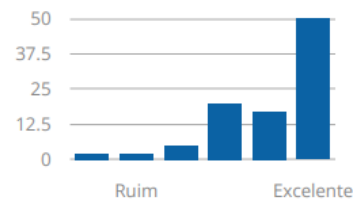
Clareza e cumprimento do Projeto Pedagógico do Curso



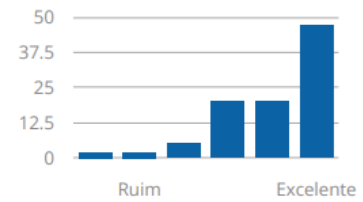
Funcionalidade do AVA



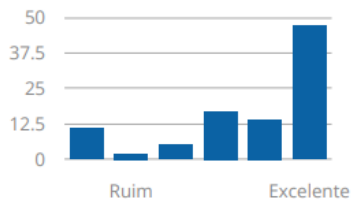
Abertura rápida dos links contidos no AVA



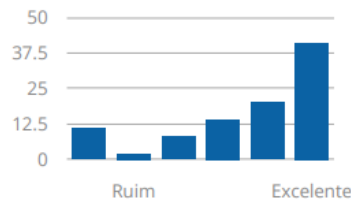
Recursos de mensagens e/ou contato dentro do AVA



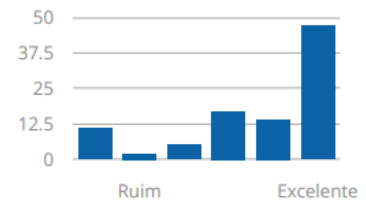
Laboratório de Informática (uso de notebooks e/ou computadores de



Sala de aula/estudo

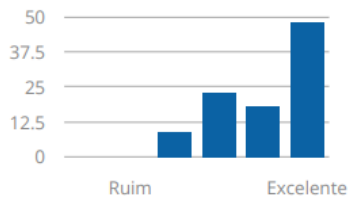


Recepção

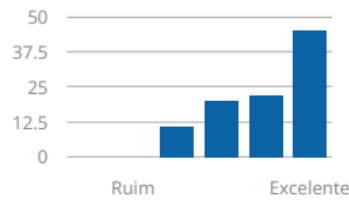


- Polo 12 – Recife

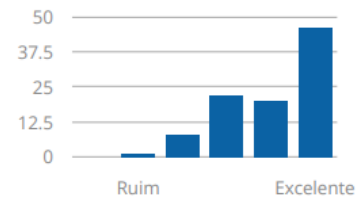
Material didáticos.



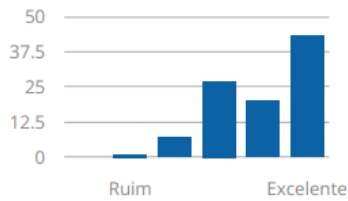
Informações gerais contidas no AVA.



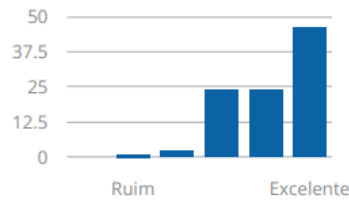
Ferramentas digitais (acesso, recursos e atividades) disponíveis no AVA.



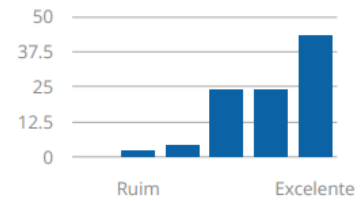
Videoaulas.



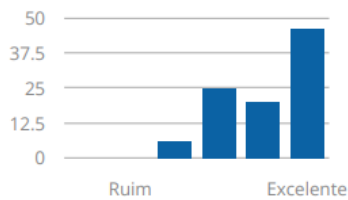
Domínio da disciplina pelo professor titular demonstrado nas videoaulas.



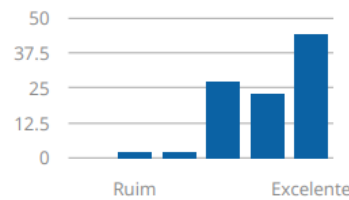
Qualidade de imagem e áudio das videoaulas.



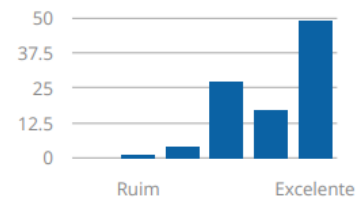
Relação do material didático utilizado com os conteúdos abordados na



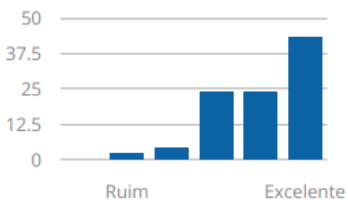
Atualização do material didático conforme o plano de ensino.



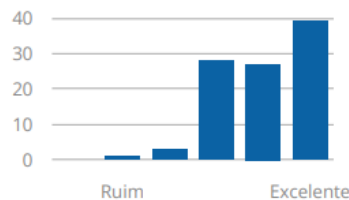
Clareza nos conteúdos disponibilizados.



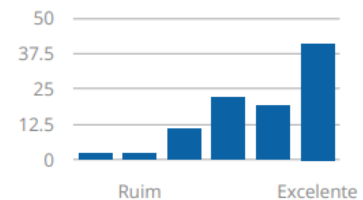
Elaboração adequada do conteúdo dos exercícios propostos.



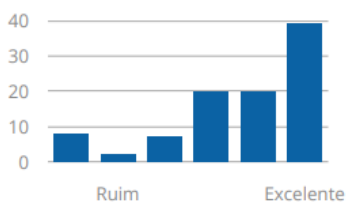
Respostas dos tutores para as dúvidas dos alunos.



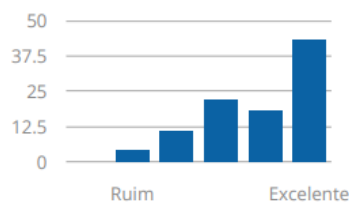
Horários de atendimento da tutoria.



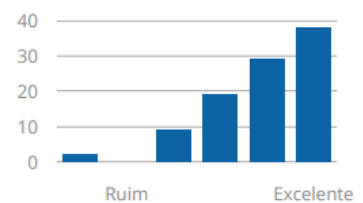
Espaço da tutoria presencial.



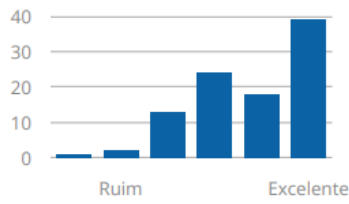
Qualidade no atendimento da secretaria virtual e presencial.



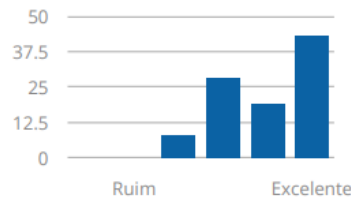
Ferramentas de visualização e o sistema de busca da biblioteca virtual.



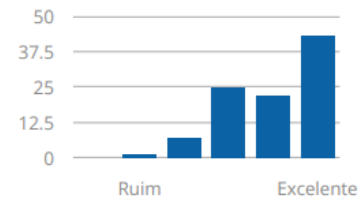
Horário de funcionamento da secretaria.



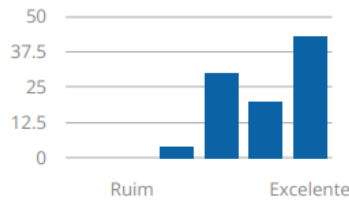
Clareza e cumprimento da Proposta Institucional



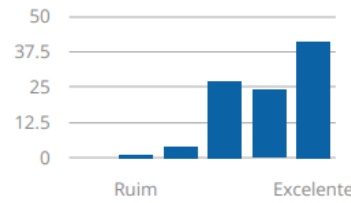
Clareza e cumprimento do Projeto Pedagógico do Curso



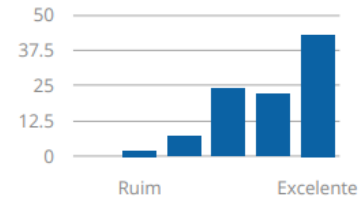
Funcionalidade do AVA



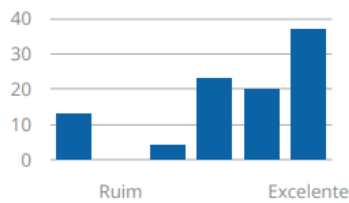
Abertura rápida dos links contidos no AVA



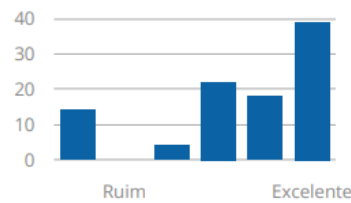
Recursos de mensagens e/ou contato dentro do AVA



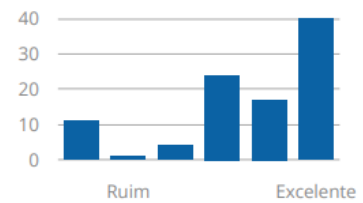
Laboratório de Informática (uso de notebooks e/ou computadores de



Sala de aula/estudo

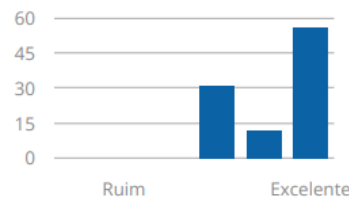


Recepção

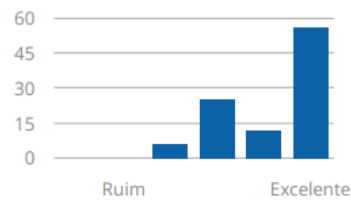


- Polo 13 – Vitória

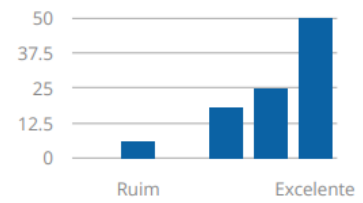
Materiais didáticos.



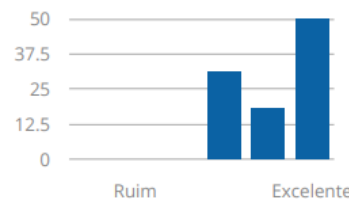
Informações gerais contidas no AVA.



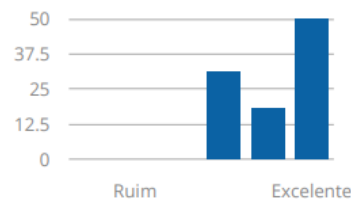
Ferramentas digitais (acesso, recursos e atividades) disponíveis no AVA.



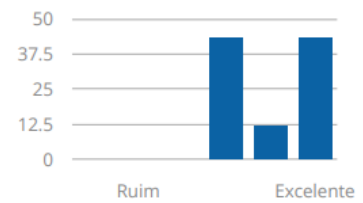
Videoaulas.



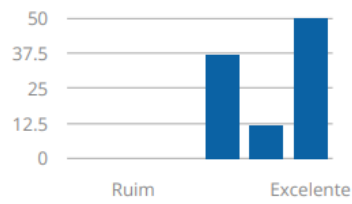
Domínio da disciplina pelo professor titular demonstrado nas videoaulas.



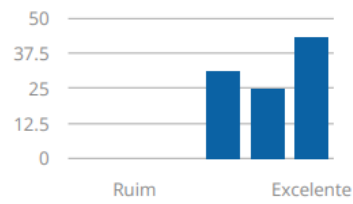
Qualidade de imagem e áudio das videoaulas.



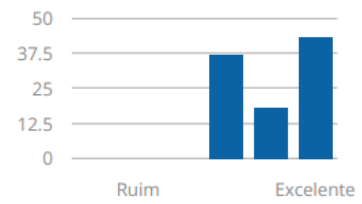
Relação do material didático utilizado com os conteúdos abordados na



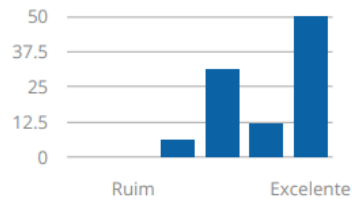
Atualização do material didático conforme o plano de ensino.



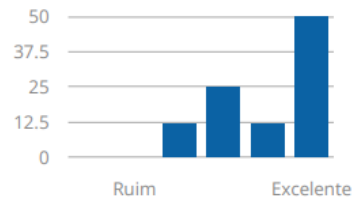
Clareza nos conteúdos disponibilizados.



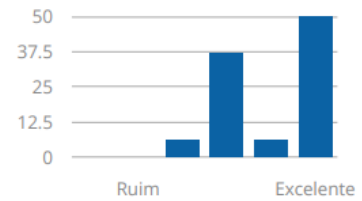
Elaboração adequada do conteúdo dos exercícios propostos.



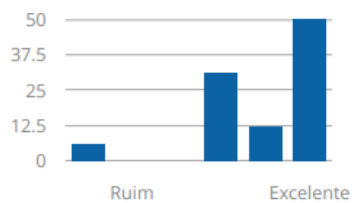
Respostas dos tutores para as dúvidas dos alunos.



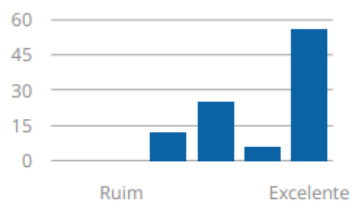
Horários de atendimento da tutoria.



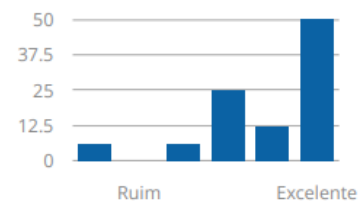
Espaço da tutoria presencial.



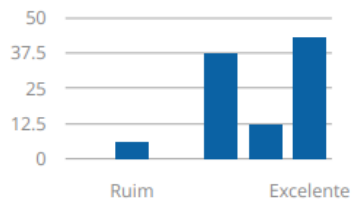
Qualidade no atendimento da secretaria virtual e presencial.



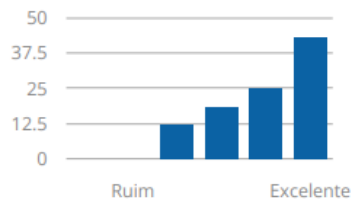
Ferramentas de visualização e o sistema de busca da biblioteca virtual.



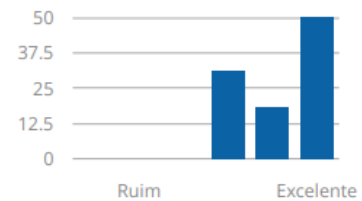
Horário de funcionamento da secretaria.



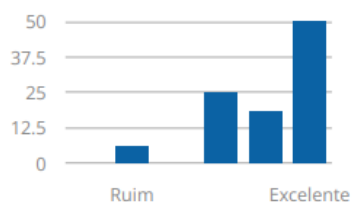
Clareza e cumprimento da Proposta Institucional



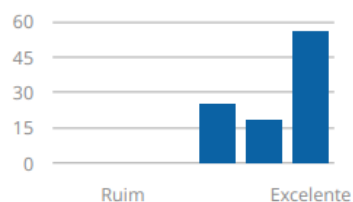
Clareza e cumprimento do Projeto Pedagógico do Curso



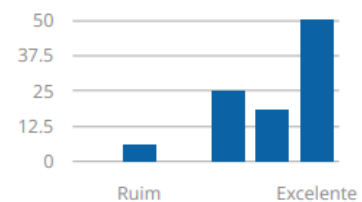
Funcionalidade do AVA



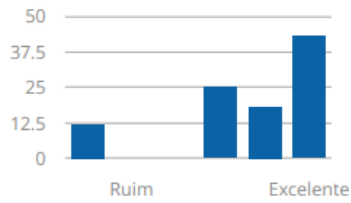
Abertura rápida dos links contidos no AVA



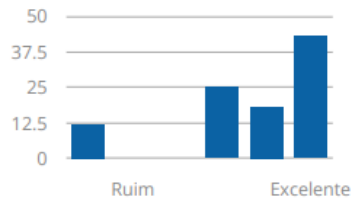
Recursos de mensagens e/ou contato dentro do AVA



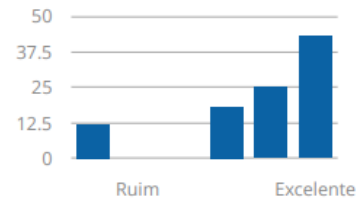
Laboratório de Informática (uso de notebooks e/ou computadores de



Sala de aula/estudo

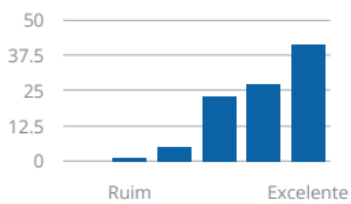


Recepção

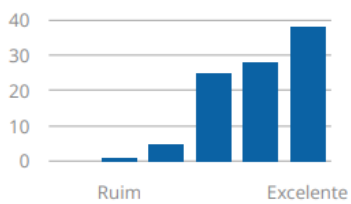


• Avaliação Geral dos Polos

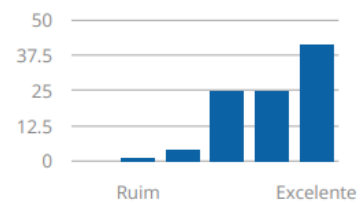
Materiais didáticos.



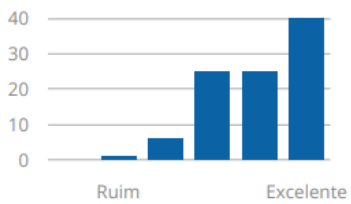
Informações gerais contidas no AVA.



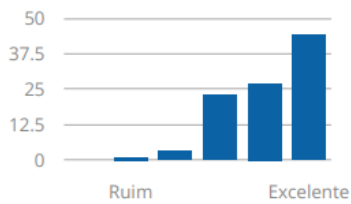
Ferramentas digitais (acesso, recursos e atividades) disponíveis no AVA.



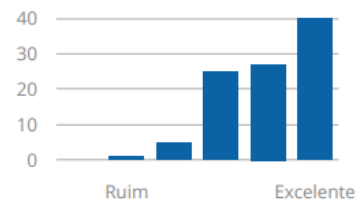
Videoaulas.



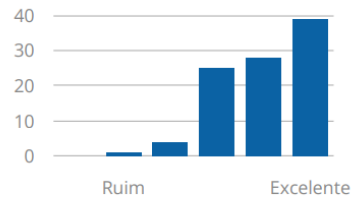
Domínio da disciplina pelo professor titular demonstrado nas videoaulas.



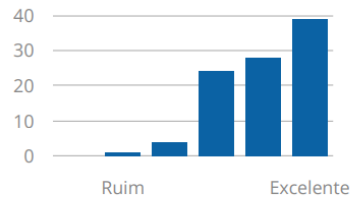
Qualidade de imagem e áudio das videoaulas.



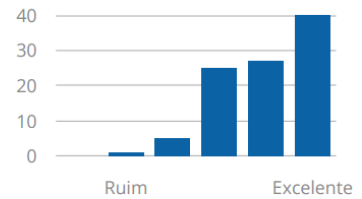
Relação do material didático utilizado com os conteúdos abordados na



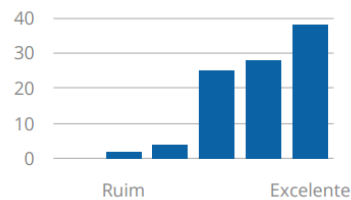
Atualização do material didático conforme o plano de ensino.



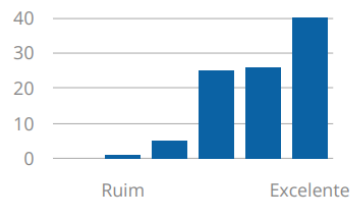
Clareza nos conteúdos disponibilizados.



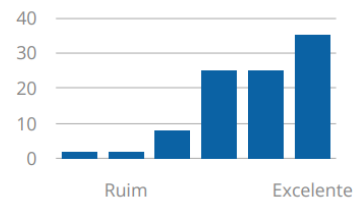
Elaboração adequada do conteúdo dos exercícios propostos.



Respostas dos tutores para as dúvidas dos alunos.



Horários de atendimento da tutoria.





3. Discussão

A partir dos resultados obtidos pelo instrumento de avaliação da instituição pelo discente sobre os polos da instituição, percebe-se boa satisfação dos avaliadores em relação aos critérios avaliados, com deslocamento à direita em grande parte dos gráficos.

Como destaques positivos, pode-se apontar:

- Informações gerais contidas no AVA;
- Videoaulas;
- Qualidade de imagem e áudio das videoaulas;
- Relação do material didático utilizado com os conteúdos abordados na disciplina cursada;
- Atualização do plano de material didático conforme o plano de ensino;
- Clareza nos conteúdos disponibilizados;

- Clareza e cumprimento do Projeto Pedagógico do Curso.

Como quesitos com maiores oportunidades de melhoria, observam-se:

- Horários de atendimento da tutoria;
- Espaço da tutoria presencial;
- Laboratório de Informática (uso de notebooks e/ou computadores de bancada);
- Sala de aula/estudo;
- Recepção.

Diante deste cenário, esta comissão recomendou as seguintes medidas de melhoria:

- Oferecer horários flexíveis para a tutoria e avaliar a disposição do espaço, fazendo ajustes para otimizar o ambiente, se necessário.
- Atualizar os equipamentos do laboratório, garantindo que os computadores estejam atualizados e funcionando adequadamente.
- Garantir que as salas estejam equipadas com tecnologia adequada para facilitar o aprendizado.
- Oferecer treinamento contínuo para a equipe da recepção, focando em habilidades de comunicação, empatia e resolução de problemas.
- Utilizar o site oficial da instituição para publicar informações detalhadas sobre as visitas técnicas e eventos.

Por fim, cabe salientar que houve uma média de Excelência grande em relação aos polos da instituição.

- Índice de adesão do formulário: 86,01%

CONCLUSÃO E CONSIDERAÇÕES FINAIS

Este relatório apresenta os resultados alcançados durante a implementação do ProAI no 2º semestre de 2023, proporcionando uma visão abrangente do panorama da instituição de ensino superior (IES) nesse período. A análise revelou notáveis destaques positivos nos questionários aplicados, indicando um índice de satisfação elevado da comunidade acadêmica em todas as dimensões avaliadas.

Os dados coletados refletem um ambiente acadêmico muito bem avaliado, destacando pontos fortes em diversos aspectos. Esses resultados positivos são reflexo do comprometimento da instituição em oferecer uma experiência educacional de qualidade e satisfatória para todos os envolvidos.

Entretanto, como em qualquer processo de avaliação, também foram identificadas áreas que demandam atenção e melhorias. A análise crítica dos resultados permitiu a identificação de oportunidades para aprimorar ainda mais o funcionamento da instituição e garantir a contínua excelência no atendimento aos padrões de qualidade. Por esse motivo, foram elaboradas propostas concretas que visam contribuir significativamente para o amadurecimento da IES. Estas propostas abrangem desde a otimização de processos internos até a implementação de estratégias específicas para áreas identificadas como potenciais pontos de melhoria.

Cabe destacar que o ProAI, consolidado ao longo de anos de aplicação, continua em constante evolução e aprimoramento. A capacidade do sistema em gerar gráficos mais precisos, proporcionar pontuações mais exatas e indicar padrões de melhoria tem sido crucial para aumentar a eficiência e confiabilidade das avaliações. Além disso, a aplicação contínua do ProAI tem se mostrado fundamental para garantir resultados satisfatórios, fortalecendo o trabalho da Comissão Própria de Avaliação (CPA) em sua colaboração com os órgãos competentes.