

**PROAI**  
**PROGRAMA DE AVALIAÇÃO**  
**INSTITUCIONAL**  
**1º Semestre 2022**

## Sumário

AVALIAÇÃO DA DIRETORIA PELA COORDENAÇÃO.....	3
AVALIAÇÃO DA INSTITUIÇÃO PELOS FUNCIONÁRIOS.....	5
AVALIAÇÃO E AUTO-AVALIAÇÃO DA DIRETORIA ACADÊMICA E FINANCEIRA.....	7
AVALIAÇÃO DA COORDENAÇÃO/DIRETORIA PELO DOCENTE.....	9
AVALIAÇÃO DA INSTITUIÇÃO PELO DOCENTE.....	11
AVALIAÇÃO DA INSTITUIÇÃO PELO DOCENTE – EAD.....	14
AVALIAÇÃO DO DOCENTE PELA COORDENAÇÃO.....	17
AVALIAÇÃO DA INSTITUIÇÃO PELA COORDENAÇÃO.....	20
AVALIAÇÃO DO DOCENTE PELO DISCENTE.....	23
AVALIAÇÃO DO DOCENTE PELO DISCENTE – EAD.....	26
AVALIAÇÃO DA INSTITUIÇÃO PELO DISCENTE.....	28
AVALIAÇÃO DA INSTITUIÇÃO PELO DISCENTE – EAD.....	32
AVALIAÇÃO DA COORDENAÇÃO E DIREÇÃO ACADÊMICA PELO DISCENTE.....	35
AVALIAÇÃO DA IES PELA COMUNIDADE EXTERNA.....	37
AVALIAÇÃO COM O EGRESSO.....	38
CONCLUSÃO E CONSIDERAÇÕES FINAIS.....	41

# AValiação DA DIRETORIA PELA COORDENAÇÃO

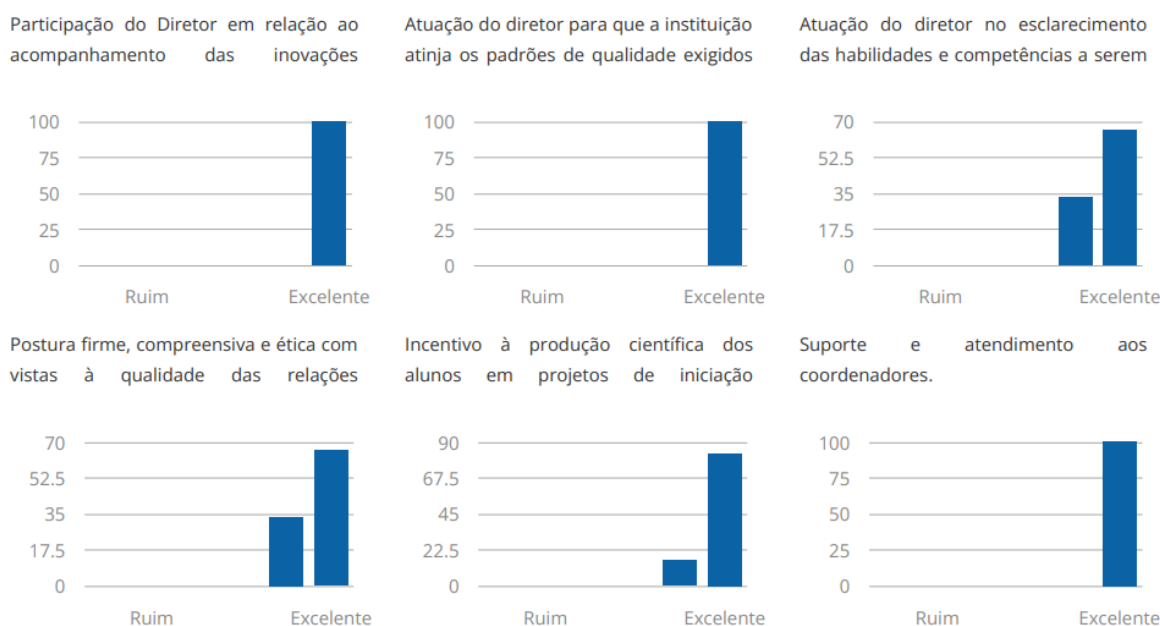
## 1. Quesitos Avaliados

Os seguintes quesitos foram avaliados pelos coordenadores em relação à direção:

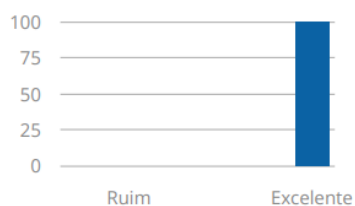
1. Participação do Diretor em relação ao acompanhamento das inovações tecnológicas e sua incorporação ao curso.
2. Atuação do diretor para que a instituição atinja os padrões de qualidade exigidos pela Instituição e pelo MEC/INEP.
3. Atuação do diretor no esclarecimento das habilidades e competências a serem desenvolvidas pelos alunos da instituição.
4. Postura firme, compreensiva e ética com vistas à qualidade das relações humanas.
5. Incentivo à produção científica dos alunos em projetos de iniciação científica.
6. Suporte e atendimento aos coordenadores.
7. Empenho no cumprimento das ações de melhoria, apontadas pelos estudantes, professores e coordenadores.
8. Atenção e disponibilização de tempo para o atendimento dos coordenadores.
9. Atuação do Diretor nas situações de conflito interpessoal do cotidiano escolar.
10. Contribuição pessoal do Diretor para o desenvolvimento de novos projetos e parcerias para a melhoria institucional.
11. Atendimento do Diretor nas questões acadêmicas.

## 2. Resultados

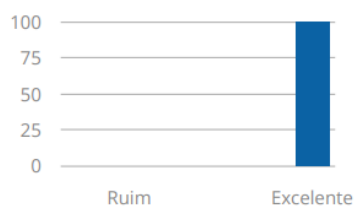
Segue abaixo os resultados obtidos pelo instrumento de Avaliação dos coordenadores em relação à direção, aplicado no 1º semestre de 2022. Como pode ser observado, os histogramas apresentam a frequência de cada conceito entre as avaliações recebidas.



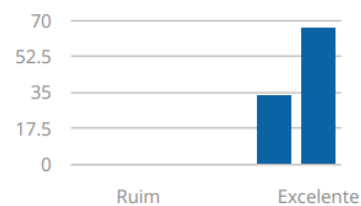
Empenho no cumprimento das ações de melhoria, apontadas pelos estudantes,



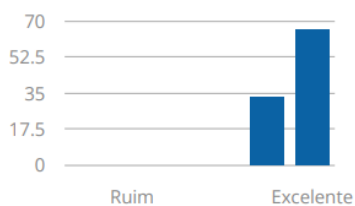
Atenção e disponibilização de tempo para o atendimento dos coordenadores.



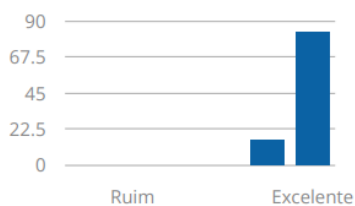
Atuação do Diretor nas situações de conflito interpessoal do cotidiano



Contribuição pessoal do Diretor para o desenvolvimento de novos projetos e



Atendimento do Diretor nas questões acadêmicas.



### 3. Discussão

A partir dos resultados obtidos pela aplicação da avaliação da diretoria pela coordenação, percebe-se boa satisfação dos avaliadores em relação aos itens avaliados, com deslocamento à direita em todos os gráficos. Diante desse cenário, nota-se que não é preciso nenhuma intervenção da comissão.

Por fim, cabe salientar que houve 67% de adesão dos participantes nesse instrumento de avaliação.

# AValiação DA INSTITUIÇÃO PELOS FUNCIONÁRIOS

## 1. Quesitos Avaliados

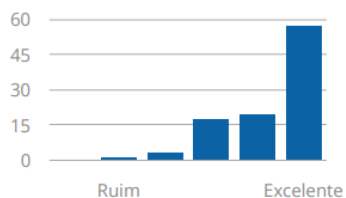
Os seguintes quesitos foram avaliados pelos funcionários em relação à instituição:

1. Clareza e cumprimento da Proposta Institucional.
2. Recursos disponíveis para o trabalho.
3. Qualidade do clima de trabalho.
4. Segurança no trabalho.
5. Espaços de convivência na Unidade.
6. Apoio dos cargos de chefia e diretoria.
7. Facilidade para solução de problemas administrativos na Secretaria.
8. Plano de Carreira e Evolução funcional.
9. Benefícios e condições de trabalho.
10. Incentivo e apoio para estudo e melhora profissional.

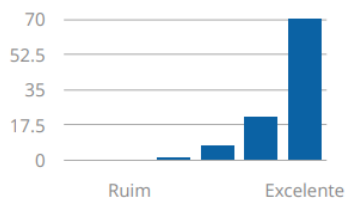
## 2. Resultados

Segue abaixo os resultados obtidos pelo instrumento de Avaliação da instituição pelos funcionários, aplicado no 1º semestre de 2022. Como pode ser observado, os histogramas apresentam o percentual de cada conceito entre as avaliações recebidas.

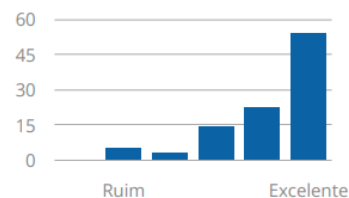
Clareza e cumprimento da Proposta Institucional.



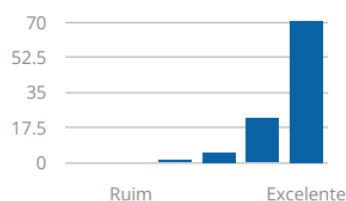
Recursos disponíveis para o trabalho.



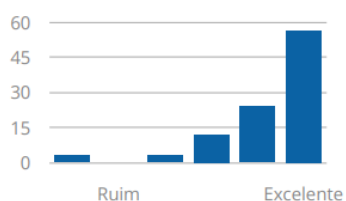
Qualidade do clima de trabalho.



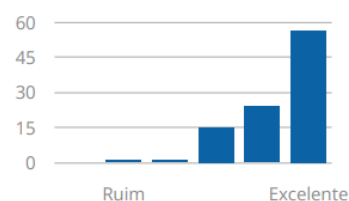
Segurança no trabalho.



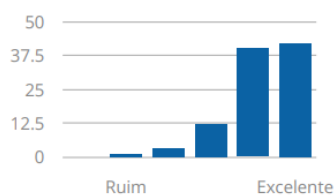
Espaços de convivência na Unidade.



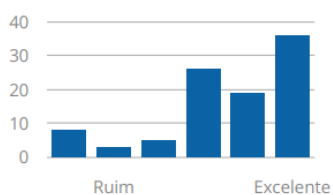
Apoio dos cargos de chefia e diretoria.



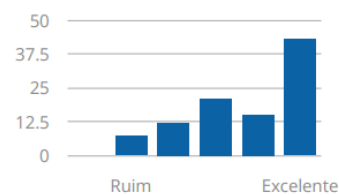
Facilidade para solução de problemas administrativos na Secretaria.



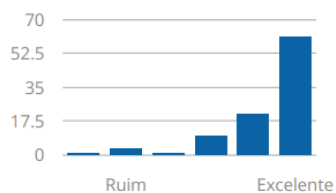
Plano de Carreira e Evolução funcional.



Benefícios e condições de trabalho.



Incentivo e apoio para estudo e melhora profissional.



### 3. Discussão

A partir dos resultados obtidos pela aplicação da avaliação da instituição pelos funcionários, percebe-se boa satisfação dos avaliadores em relação aos quesitos avaliados, com grande parte do deslocamento à direita em todos os gráficos.

Como destaques positivos, pode-se apontar:

- Recursos disponíveis para o trabalho
- Segurança no trabalho
- Apoio dos cargos de chefia e diretoria

Como quesitos com maiores oportunidades de melhoria, observam-se:

- Qualidade do clima de trabalho
- Plano de carreira e evolução funcional
- Benefícios e condições de trabalho

Esta comissão identificou que a qualidade do clima de trabalho, plano de carreira e evolução funcional, assim como benefícios e condições de trabalho são pontos de melhoria importantes para os funcionários. A comissão sugere como melhoria um maior destaque do plano de carreira, assim como uma possível readequação do mesmo.

Por fim, cabe salientar que houve 72% de adesão dos participantes nesse instrumento de avaliação.

# AVALIAÇÃO E AUTO-AVALIAÇÃO DA DIRETORIA ACADÊMICA E FINANCEIRA

## 1. Quesitos Avaliados

Os seguintes quesitos foram avaliados pelos docentes em relação à coordenação/diretoria acadêmica:

1. Clareza e cumprimento da Proposta Institucional pela Equipe.
2. Sustentabilidade Financeira.
3. Suficiência de Recurso para o trabalho institucional.
4. Acervo atualizado da Biblioteca.
5. Condições de trabalho ofertadas aos colaboradores.
6. Condições de segurança na unidade.
7. Condições de higiene e limpeza.
8. Disponibilidade de espaços de convivência na Unidade.
9. Estacionamento na Unidade.
10. Qualidade dos serviços de alimentação.
11. Oferta de incentivo para os eventos institucionais.
12. Oferta de Incentivo para produção de artigos e pesquisas.
13. Efetividade das ações de soluções da Diretoria.
14. Oferta de Plano de Carreira e Evolução funcional.
15. Qualidade da oferta de Benefícios e Condições de trabalho aos colaboradores.

## 2. Resultados

Segue abaixo os resultados obtidos pelo Avaliação e auto avaliação da Diretoria Acadêmica e Financeira aplicada no 1º semestre de 2022. Como pode ser observado, os histogramas apresentam o percentual de cada conceito entre as avaliações recebidas.

Clareza e cumprimento da Proposta Institucional pela Equipe.



Sustentabilidade Financeira.



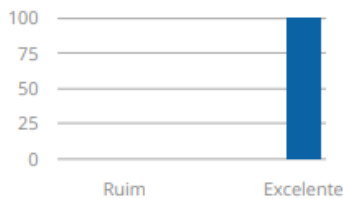
Suficiência de Recurso para o trabalho institucional.



Acervo atualizado da Biblioteca.



Condições de trabalho ofertadas aos colaboradores.



Condições de segurança na unidade.



Condições de higiene e limpeza.



Disponibilidade de espaços de convivência na Unidade.



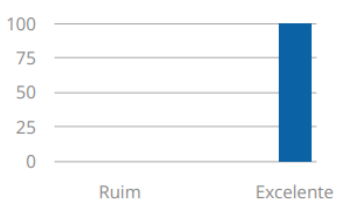
Estacionamento na Unidade.



Qualidade dos serviços de alimentação.



Oferta de incentivo para os eventos institucionais



Oferta de Incentivo para produção de artigos e pesquisas.



Efetividade das ações de soluções da Diretoria.



Oferta de Plano de Carreira e Evolução funcional.



Qualidade da oferta de Benefícios e Condições de trabalho aos



### 3. Discussão

A partir dos resultados obtidos pela aplicação da autoavaliação pela Diretoria Acadêmica e Financeira, percebe-se excelente percepção por ambas as diretorias para todos os quesitos avaliados.

Por fim, cabe salientar que não houve abstenção dos participantes neste instrumento.



# AValiação DA COORDENAÇÃO/DIRETORIA ACADÊMICA PELO DOCENTE

## 1. Quesitos Avaliados

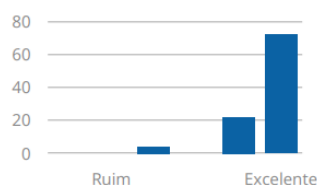
Os seguintes quesitos foram avaliados pelos docentes em relação à coordenação/diretoria acadêmica:

1. Participação do seu Coordenador de curso em relação ao acompanhamento das inovações tecnológicas e sua incorporação ao curso.
2. Atuação do coordenador para que o seu curso atinja os padrões de qualidade exigidos pela Instituição e pelo MEC/INEP.
3. Atuação do coordenador no esclarecimento das habilidades e competências a serem desenvolvidas pelos alunos do seu curso.
4. Apresentação do projeto pedagógico do curso aos alunos.
5. Incentivo à produção científica dos alunos em projetos de iniciação científica.
6. Suporte e atendimento aos alunos do curso.
7. Empenho no cumprimento das ações de melhoria, apontadas pelos estudantes.
8. Atenção e disponibilização de tempo para o atendimento dos alunos.
9. Atuação do Coordenador nas situações de conflito interpessoal do cotidiano escolar.
10. Contribuição pessoal do coordenador para o desenvolvimento de novos projetos e parcerias para a melhoria do curso.
11. Postura ética e respeitosa para com os alunos.
12. Atendimento do coordenador do curso nas questões acadêmicas.

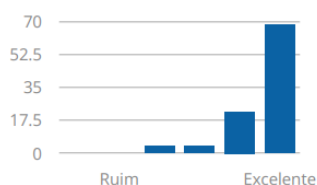
## 2. Resultados

Segue abaixo os resultados obtidos pelo instrumento de Avaliação da Coordenação/diretoria acadêmica pelo Docente aplicado no 1º semestre de 2022. Como pode ser observado, os histogramas apresentam o percentual de cada conceito entre as avaliações recebidas.

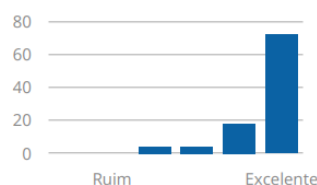
Participação do seu Coordenador de curso em relação ao acompanhamento



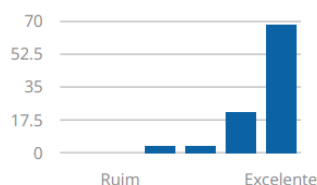
Atuação do coordenador para que o seu curso atinja os padrões de qualidade



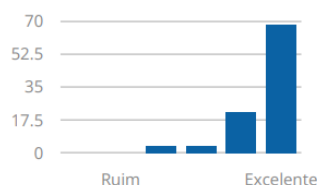
Atuação do coordenador no esclarecimento das habilidades e



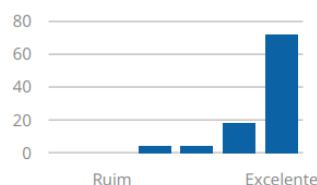
Apresentação do projeto pedagógico do curso aos alunos.



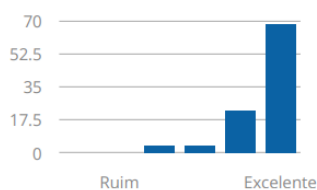
Incentivo à produção científica dos alunos em projetos de iniciação



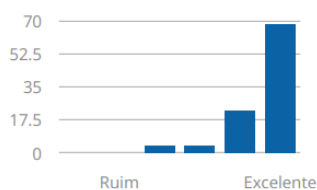
Suporte e atendimento aos alunos do curso.



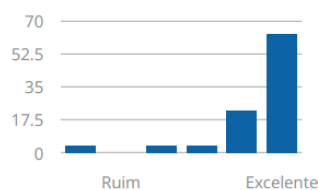
Empenho no cumprimento das ações de melhoria, apontadas pelos estudantes.



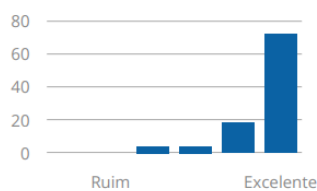
Atenção e disponibilização de tempo para o atendimento dos alunos.



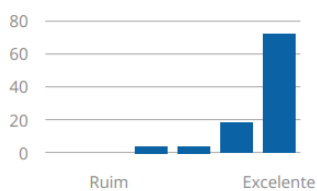
Atuação do Coordenador nas situações de conflito interpessoal do cotidiano



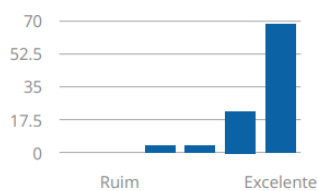
Contribuição pessoal do Coordenador para o desenvolvimento de novos



Postura ética e respeitosa para com os alunos.



Atendimento do Coordenador do Curso nas questões acadêmicas.



### 3. Discussão

A partir dos resultados obtidos pela aplicação da avaliação Coordenação/Diretoria pelo Docente, percebe-se boa satisfação dos avaliadores em relação aos avaliados, com deslocamento à direita de todos dos gráficos no nível de excelência. Diante desse cenário, nota-se que não é preciso nenhuma intervenção da comissão.

Por fim, cabe salientar que houve 78% de adesão dos participantes nesse instrumento de avaliação.

# AVALIAÇÃO DA INSTITUIÇÃO PELO DOCENTE

## 1. Quesitos Avaliados

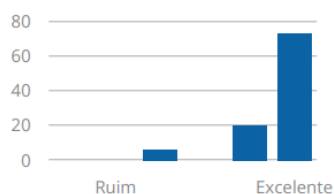
Os seguintes quesitos foram avaliados pelos docentes em relação à Instituição:

1. Clareza e cumprimento da Proposta Institucional.
2. Clareza e cumprimento do Projeto Pedagógico do Curso.
3. Recursos didáticos disponíveis para as aulas.
4. Acervo atualizado da biblioteca para o seu curso.
5. Facilidades nos serviços oferecidos pela biblioteca.
6. Acústica na sala de aula.
7. Iluminação e ventilação das salas de aulas.
8. Segurança na unidade.
9. Higiene e limpeza.
10. Serviço de apoio (xerox, informática).
11. Serviço de material audiovisual.
12. Laboratórios de informática para o seu curso.
13. Laboratórios específicos do seu curso.
14. Controle do ruído dos corredores e espaços internos da Unidade.
15. Espaços de convivência na Unidade.
16. Estacionamento na Unidade.
17. Qualidade dos serviços de alimentação.
18. Incentivo para os eventos institucionais.
19. Incentivo para produção de artigos e pesquisas.
20. Apoio nos projetos apresentados para seu curso.
21. Apoio dos funcionários técnico-administrativos nas questões acadêmicas.
22. Efetividade das ações da Diretoria de soluções.
23. Facilidade para solução de problemas administrativos na Secretaria.
24. Plano de Carreira e Evolução funcional.
25. Benefícios e condições de trabalho.

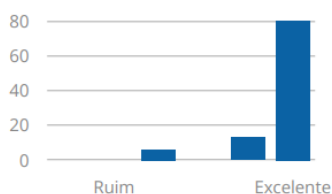
## 2. Resultados

Segue abaixo os resultados obtidos pelo instrumento de Avaliação da instituição pelo Docente, aplicado no 1º semestre de 2022. Como pode ser observado, os histogramas apresentam o percentual de cada conceito entre as avaliações recebidas.

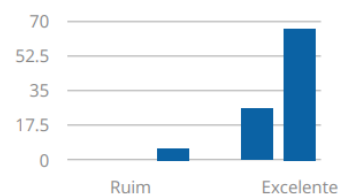
Clareza e cumprimento da Proposta Institucional



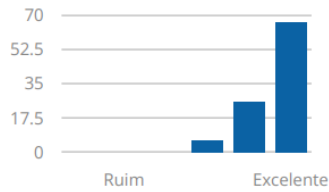
Clareza e cumprimento do Projeto Pedagógico do Curso



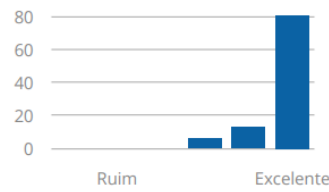
Recursos didáticos disponíveis para as aulas.



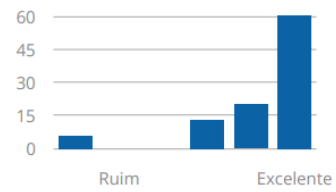
Acervo atualizado da Biblioteca para o seu curso.



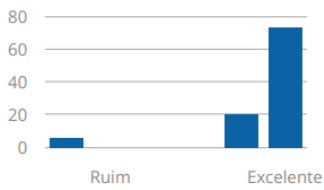
Facilidades nos serviços oferecidos pela Biblioteca.



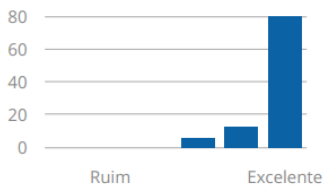
Acústica na sala de aula.



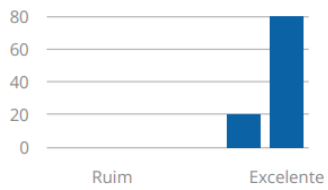
Iluminação e ventilação das salas de aula.



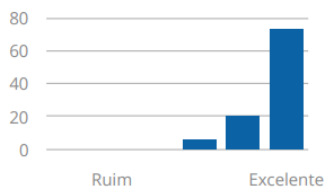
Segurança na unidade.



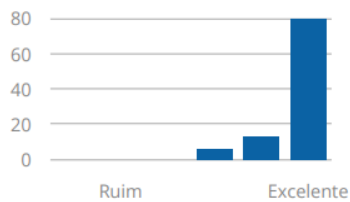
Higiene e limpeza.



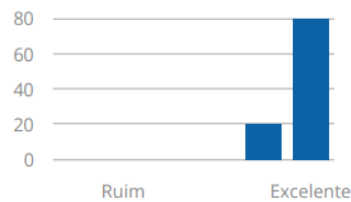
Serviço de apoio (xerox, informática).



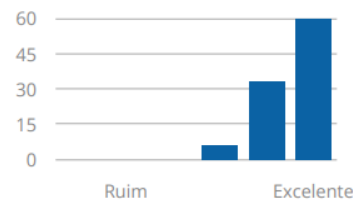
Efetividade das ações da Diretoria de soluções.



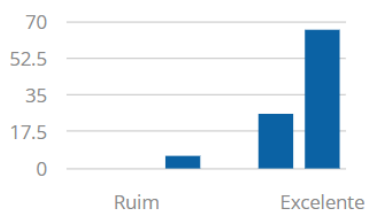
Facilidade para solução de problemas administrativos na Secretaria.



Plano de Carreira e Evolução funcional.



Benefícios e condições de trabalho.



### 3. Discussão

A partir dos resultados obtidos pela aplicação da avaliação da Instituição pelo Docente, percebe-se, na maioria dos tópicos, boa satisfação dos avaliadores:

- Clareza e cumprimento da proposta institucional;
- Clareza e cumprimento do projeto pedagógico do curso;
- Recursos didáticos disponíveis para as aulas;
- Acervo atualizado da Biblioteca para seu curso;
- Facilidades nos serviços oferecidos pela Biblioteca;
- Acústica na sala de aula;
- Iluminação e ventilação das salas de aula;
- Higiene e Limpeza;
- Serviço de material audiovisual;
- Incentivo para os eventos institucionais;
- Apoio dos funcionários técnicos administrativos nas questões acadêmicas;
- Efetividade das ações da Diretoria de soluções.
- Facilidade para solução de problemas administrativos na Secretaria.

Como quesitos com maiores oportunidades de melhoria, observam-se:

- Laboratórios de Informática para o seu curso;
- Laboratórios específicos para os cursos;

Essa comissão identificou que a melhoria dos laboratórios de informática e laboratórios específicos para os cursos são pontos importantes.

Por fim, cabe salientar que houve 78% de adesão dos participantes nesse instrumento de avaliação.

# AValiação DA INSTITUIÇÃO PELO DOCENTE - EAD

## 1. Quesitos Avaliados

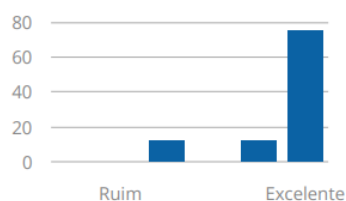
Os seguintes quesitos foram avaliados pelos docentes em relação à instituição:

1. Clareza e cumprimento da Proposta Institucional.
2. Clareza e cumprimento do Projeto Pedagógico do Curso.
3. Recursos didáticos disponíveis para as aulas.
4. Acervo atualizado da Biblioteca para o seu curso.
5. Facilidades nos serviços oferecidos pela Biblioteca.
6. Informações gerais contidas no AVA.
7. Ferramentas digitais (acesso, recursos) disponíveis no AVA.
8. Facilidade no manuseio das ferramentas de tutoria.
9. Higiene e limpeza.
10. Serviço de apoio (xerox, informática).
11. Serviço de apoio (gravação, edição e apresentação) audiovisual.
12. Laboratórios de informática para o seu curso.
13. Laboratórios específicos do seu curso.
14. Controle do ruído dos corredores e espaços internos da Unidade.
15. Espaços de convivência na Unidade.
16. Estacionamento na Unidade.
17. Qualidade dos serviços de alimentação.
18. Incentivo para os eventos institucionais.
19. Incentivo para produção de artigos e pesquisas.
20. Apoio nos projetos apresentados para seu curso.
21. Apoio dos funcionários técnico-administrativos nas questões acadêmicas.
22. Efetividade das ações da Diretoria de soluções.
23. Facilidade para solução de problemas administrativos na Secretaria.
24. Plano de Carreira e Evolução funcional.
25. Benefícios e condições de trabalho.
26. Serviço de apoio (xerox, informática).

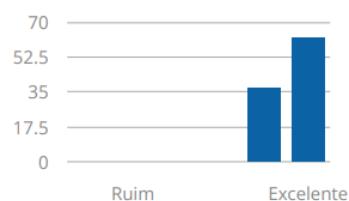
## 2. Resultados

Seguem abaixo os resultados obtidos pelo instrumento de Avaliação da instituição pelo Docente (EAD) aplicada no 1º semestre de 2022. Como podem ser observados, os histogramas apresentam o percentual de cada conceito entre as avaliações recebidas.

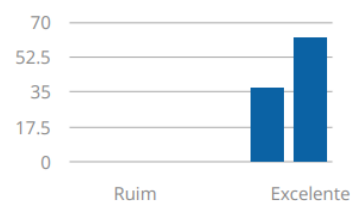
Clareza e cumprimento da Proposta Institucional.



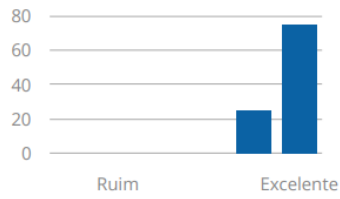
Clareza e cumprimento do Projeto Pedagógico do Curso.



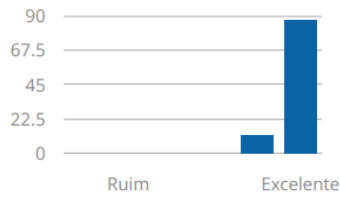
Recursos didáticos disponíveis para as aulas.



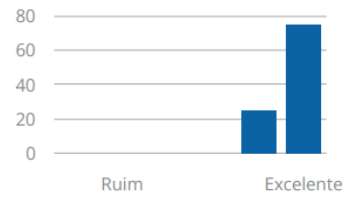
Acervo atualizado da Biblioteca para o seu curso.



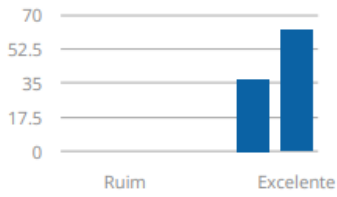
Facilidades nos serviços oferecidos pela Biblioteca.



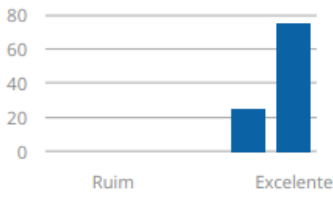
Informações gerais contidas no AVA.



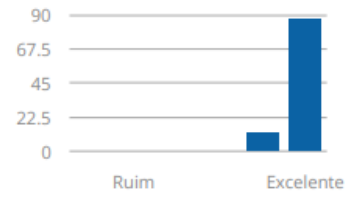
Ferramentas digitais (acesso, recursos) disponíveis no AVA.



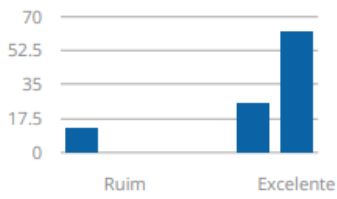
Facilidade no manuseio das ferramentas de tutoria.



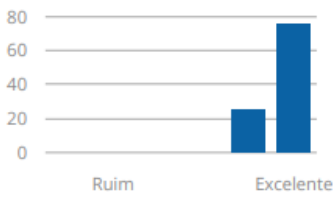
Higiene e limpeza.



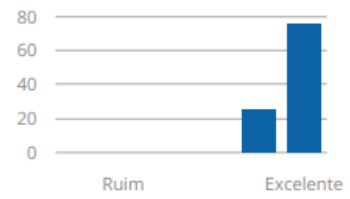
Serviço de apoio (xerox, informática).



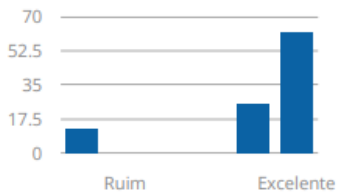
Serviço de apoio (gravação, edição e apresentação) audiovisual.



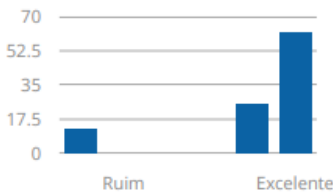
Laboratórios de informática para o seu curso.



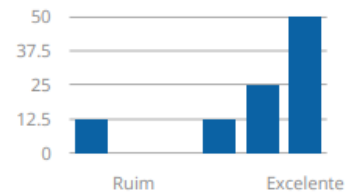
Laboratórios específicos do seu curso.



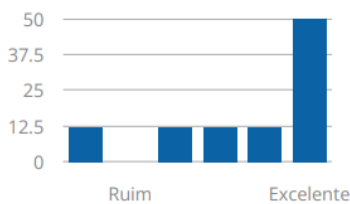
Controle do ruído dos corredores e espaços internos da Unidade.



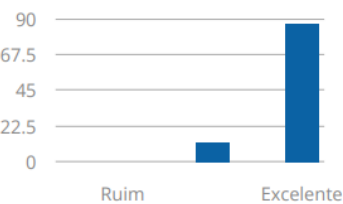
Espaços de convivência na Unidade.



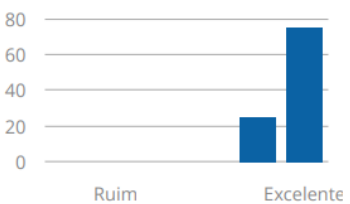
Estacionamento na Unidade.



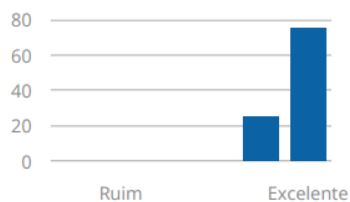
Qualidade dos serviços de alimentação.



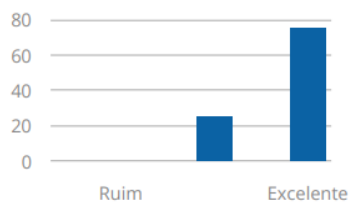
Incentivo para os eventos institucionais.



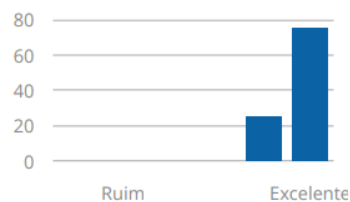
Incentivo para produção de artigos e pesquisas.



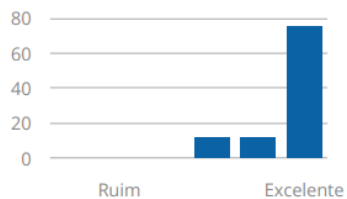
Apoio nos projetos apresentados para seu curso.



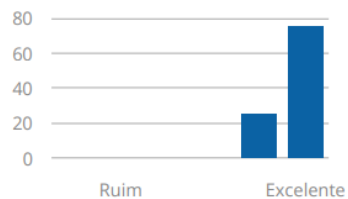
Apoio dos funcionários técnico-administrativos nas questões



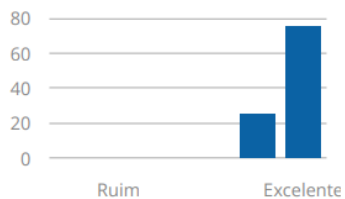
Efetividade das ações da Diretoria de soluções.



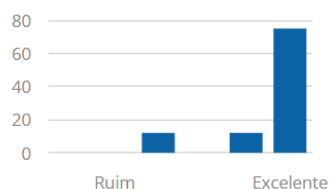
Facilidade para solução de problemas administrativos na Secretaria.



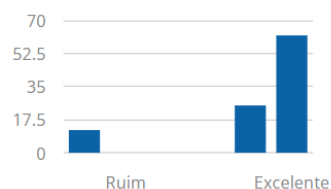
Plano de Carreira e Evolução funcional.



Benefícios e condições de trabalho.



Serviço de apoio (xerox, informática).



### 3. Discussão

A partir dos resultados obtidos pela aplicação da avaliação da Instituição pelo Docente (EAD), percebe-se, na maioria dos tópicos boa satisfação dos avaliadores, como por exemplo:

- Recursos didáticos disponíveis para as aulas.
- Acervo atualizado da Biblioteca para o seu curso.
- Informações gerais contidas no AVA.
- Ferramentas digitais (acesso, recursos) disponíveis no AVA.
- Facilidade no manuseio das ferramentas de tutoria.

Como quesitos com maiores oportunidades de melhoria, observam-se:

- Clareza e cumprimento da Proposta Institucional.
- Estacionamento na Unidade.
- Benefícios e condições de trabalho.

Por fim, cabe salientar que houve 75% de adesão dos participantes nesse instrumento de avaliação.



# AVALIAÇÃO DO DOCENTE PELA COORDENAÇÃO

## 1. Quesitos Avaliados

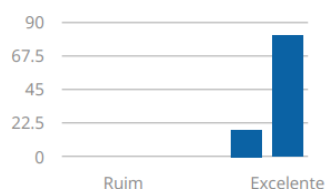
Os seguintes quesitos foram avaliados pelos coordenadores em relação aos docentes:

1. Desenvolveu o conteúdo de acordo com os objetivos propostos.
2. Mostrou dominar o conteúdo da disciplina que ministrou.
3. Desenvolveu o conteúdo da disciplina de forma clara e objetiva.
4. Relacionou o conteúdo da disciplina com o contexto social.
5. Relacionou o conteúdo da sua disciplina com o das demais disciplinas do curso.
6. Estabeleceu relação entre teoria e prática.
7. Estimulou a capacidade crítica dos alunos.
8. Despertou no aluno o interesse para aprofundar os conhecimentos.
9. As indicações bibliográficas foram úteis para o entendimento do conteúdo ministrado.
10. Ministrou as aulas com dinamismo.
11. Mostrou disponibilidade para responder às dúvidas dos alunos.
12. Cumpriu os combinados e orientações expressos pela coordenação.
13. Incentivou atividades acadêmicas fora da sala de aula (biblioteca, laboratório,
14. Tratou os alunos de forma respeitosa, levando em conta as diferenças individuais.
15. Estabeleceu, de forma clara, os critérios de avaliação na disciplina.
16. Utilizou instrumentos diversificados de avaliação, tais como: provas, relatórios, seminários e outros.
17. Entregou aos alunos e comentou com eles os resultados da avaliação na disciplina.
18. Trabalhou os resultados de avaliação na disciplina como momento de aprendizagem dos alunos.
19. Cumpriu o Plano e Cronograma da disciplina.
20. Integra-se ao grupo de docentes do curso e as atividades da instituição.

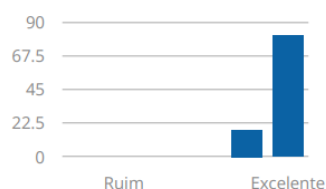
## 2. Resultados

Seguem abaixo os resultados obtidos pelo instrumento de Avaliação do Docente pelo Coordenador aplicada no 1º semestre de 2022. Como podem ser observados, os histogramas apresentam o percentual de cada conceito entre as avaliações recebidas.

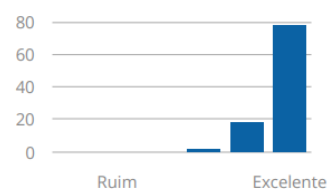
Desenvolveu o conteúdo de acordo com os objetivos propostos.



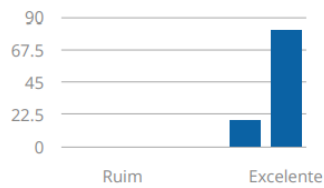
Mostrou dominar o conteúdo da disciplina que ministrou.



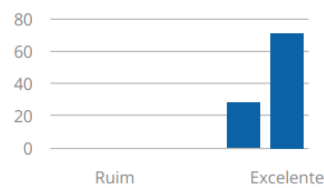
Desenvolveu o conteúdo da disciplina de forma clara e objetiva.



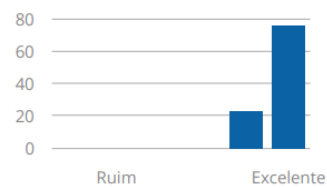
Relacionou o conteúdo da disciplina com o contexto social.



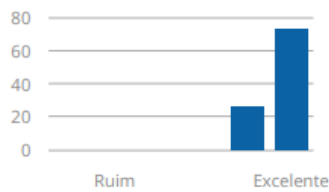
Relacionou o conteúdo da sua disciplina com o das demais disciplinas do curso.



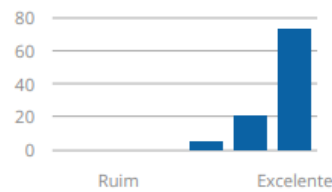
Estabeleceu relação entre teoria e prática.



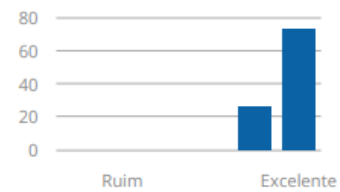
Estimulou a capacidade crítica dos alunos.



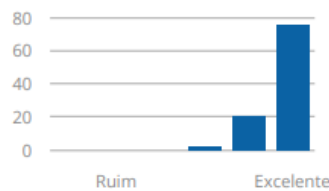
Despertou no aluno o interesse para aprofundar os conhecimentos.



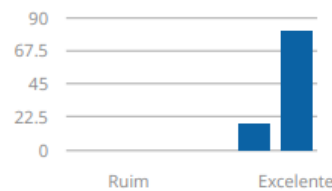
As indicações bibliográficas foram úteis para o entendimento do conteúdo



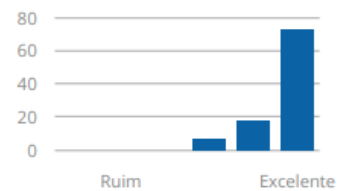
Ministrou as aulas com dinamismo.



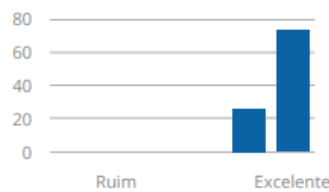
Mostrou disponibilidade para responder às dúvidas dos alunos.



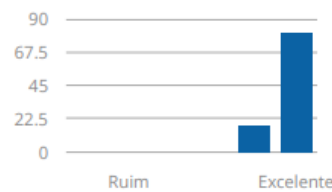
Cumpriu os combinados e orientações expressos pela coordenação.



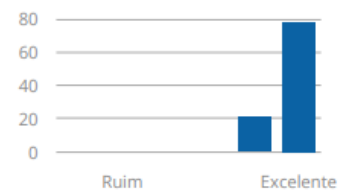
Incentivou atividades acadêmicas fora da sala de aula (biblioteca, laboratório,



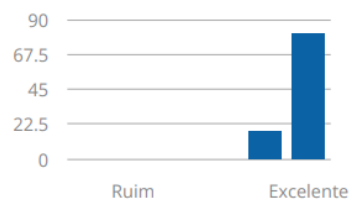
Tratou os alunos de forma respeitosa, levando em conta as diferenças



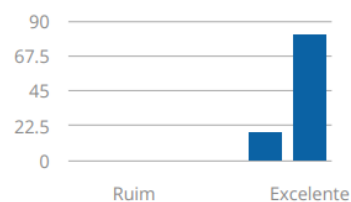
Estabeleceu, de forma clara, os critérios de avaliação na disciplina.



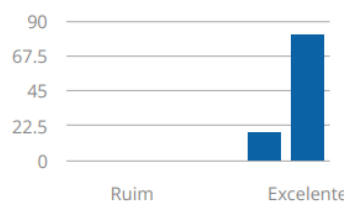
Utilizou instrumentos diversificados de avaliação, tais como: provas,



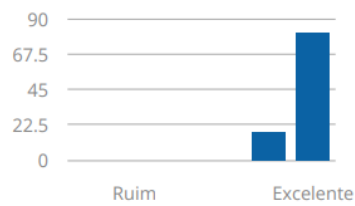
Entregou aos alunos e comentou com eles os resultados da avaliação na



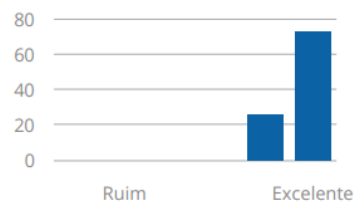
Trabalhou os resultados de avaliação na disciplina como momento de



Cumpriu o Plano e Cronograma da disciplina.



Integra-se ao grupo de docentes do curso e as atividades da instituição.



### 3. Discussão

A partir dos resultados obtidos pela aplicação da avaliação do docente pela coordenação, percebe-se boa satisfação dos avaliadores em relação aos avaliados, com deslocamento à direita de todos dos gráficos no nível de excelência. Diante desse cenário, nota-se que não é preciso nenhuma intervenção da comissão.

Por fim, cabe salientar que não houve abstenção dos participantes neste instrumento.

# AValiação DA INSTITUIÇÃO PELA COORDENAÇÃO

## 1. Quesitos Avaliados

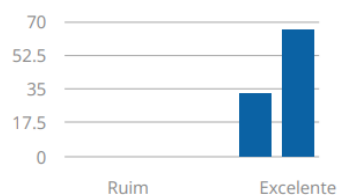
Os seguintes quesitos foram avaliados pelos coordenadores em relação à instituição:

1. Clareza e cumprimento da Proposta Institucional.
2. Clareza e cumprimento do Projeto Pedagógico do Curso.
3. Recursos didáticos disponíveis para as aulas.
4. Acervo atualizado da Biblioteca para o seu curso.
5. Facilidades nos serviços oferecidos pela Biblioteca.
6. Acústica na sala de aula.
7. Iluminação e ventilação das salas de aula.
8. Segurança na unidade.
9. Higiene e limpeza.
10. Serviço de apoio (xerox, informática).
11. Serviço e apoio à coordenação do curso
12. Serviço de material audiovisual.
13. Laboratórios de informática para o seu curso.
14. Laboratórios específicos do seu curso.
15. Condições do espaço de coordenação.
16. Controle do ruído dos corredores e espaços internos da Unidade.
17. Espaços de convivência na Unidade.
18. Estacionamento na Unidade.
19. Qualidade dos serviços de alimentação.
20. Incentivo para os eventos institucionais.
21. Incentivo para produção de artigos e pesquisas.
22. Apoio nos projetos apresentados para seu curso.
23. Apoio dos funcionários técnico-administrativos nas questões acadêmicas.
24. Efetividade das ações da Diretoria de soluções.
25. Facilidade para solução de problemas administrativos na Secretaria.
26. Plano de Carreira e Evolução funcional.
27. Benefícios e condições de trabalho.

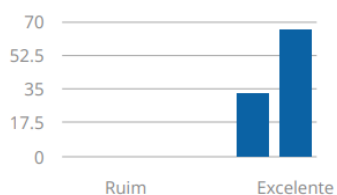
## 2. Resultados

Seguem abaixo os resultados obtidos pelo instrumento de Avaliação da Instituição pela Coordenação, aplicada no 1º semestre de 2022. Como podem ser observados, os histogramas apresentam o percentual de cada conceito entre as avaliações recebidas.

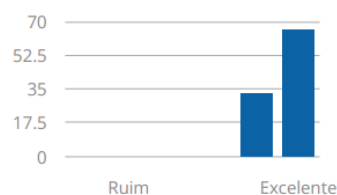
Clareza e cumprimento da Proposta Institucional.



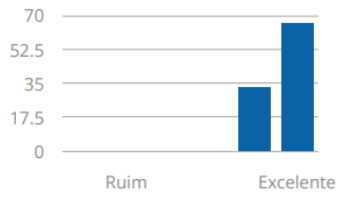
Clareza e cumprimento do Projeto Pedagógico do Curso.



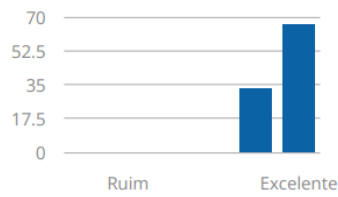
Recursos didáticos disponíveis para o trabalho da coordenação.



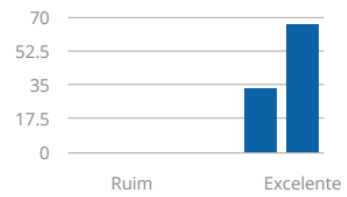
Acervo atualizado da Biblioteca para o seu curso.



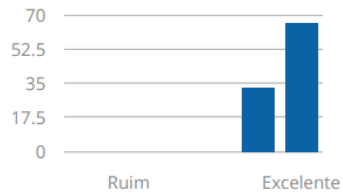
Facilidades nos serviços oferecidos pela Biblioteca.



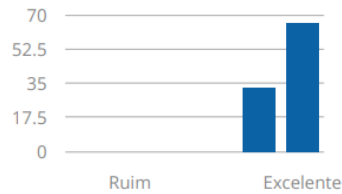
Condições do espaço de coordenação.



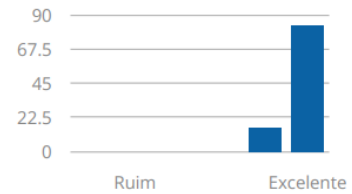
Segurança na unidade.



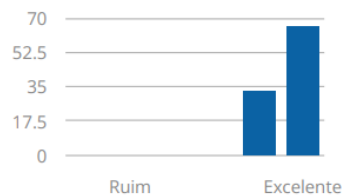
Higiene e limpeza.



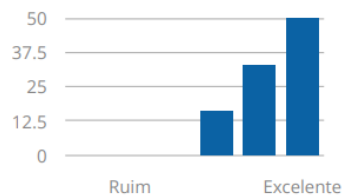
Serviço de apoio à coordenação do curso.



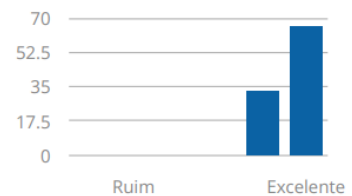
Espaços de convivência na Unidade.



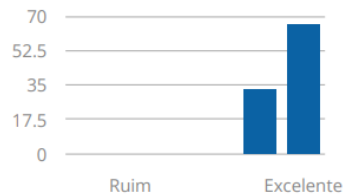
Estacionamento na Unidade.



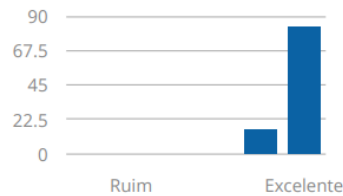
Qualidade dos serviços de alimentação.



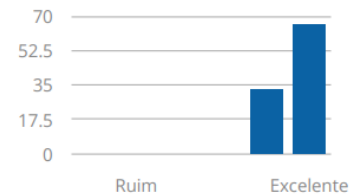
Incentivo para os eventos institucionais.



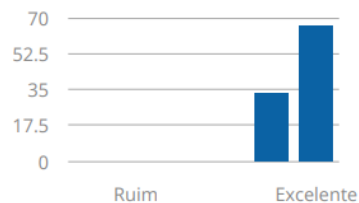
Incentivo para produção de artigos e pesquisas.



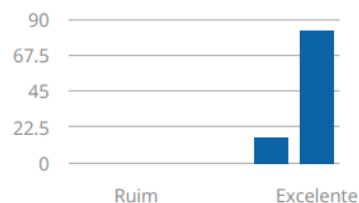
Apoio nos projetos apresentados para seu curso.



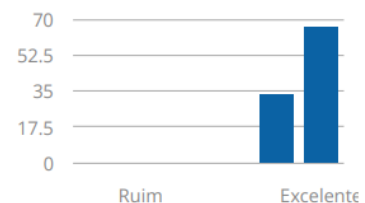
Apoio dos funcionários técnico-administrativos nas questões



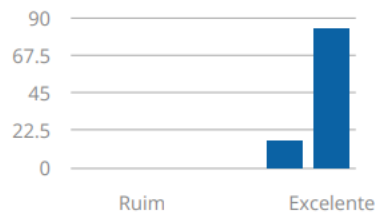
Efetividade das ações da Diretoria de soluções.



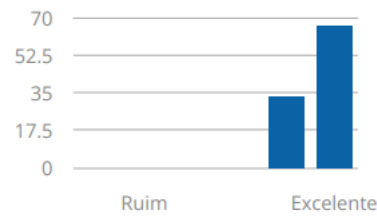
Facilidade para solução de problemas administrativos na Secretaria.



Plano de Carreira e Evolução funcional.



Benefícios e condições de trabalho.



### 3. Discussão

A partir dos resultados obtidos pela aplicação da avaliação da instituição pela coordenação, percebe-se boa satisfação dos avaliadores em relação aos avaliados, com deslocamento à direita de todos dos gráficos no nível de excelência. Diante desse cenário, nota-se que não é preciso nenhuma intervenção da comissão.

Por fim, cabe salientar que não houve abstenção dos participantes neste instrumento.

# AVALIAÇÃO DO DOCENTE PELO DISCENTE

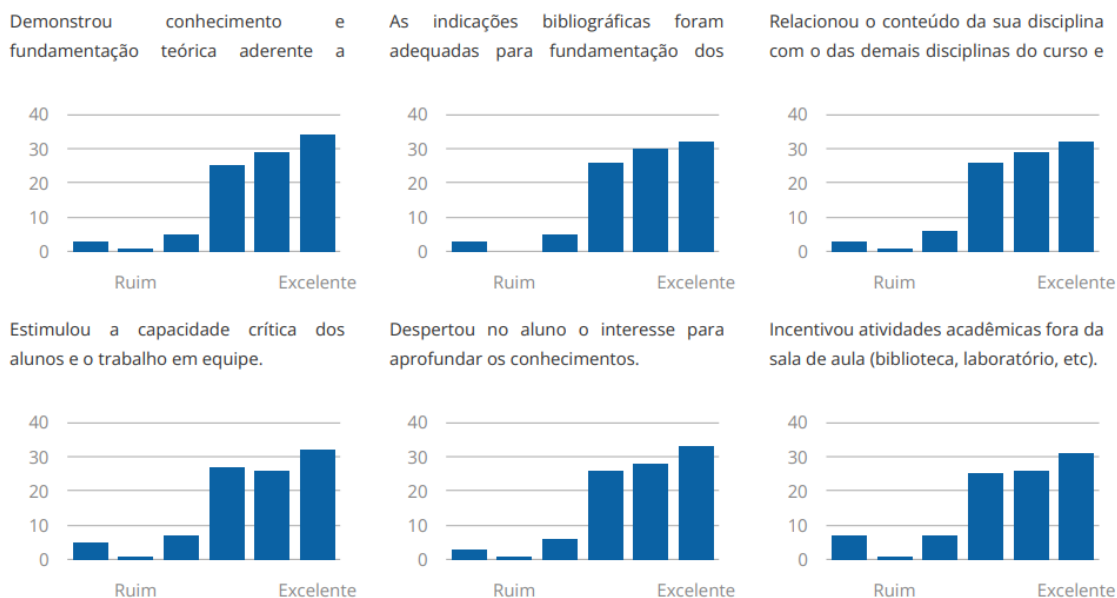
## 1. Quesitos Avaliados

Os seguintes quesitos foram avaliados pelos discentes em relação aos docentes:

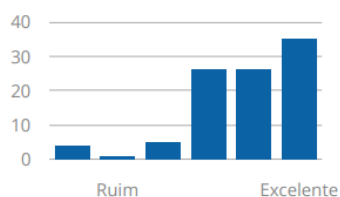
1. Demonstrou conhecimento e fundamentação teórica, aderente à disciplina, desenvolvendo o Conteúdo de acordo com os objetivos propostos, conduzindo a disciplina de forma clara e objetiva, e com dinamismo.
2. As indicações bibliográficas foram adequadas para fundamentação dos conteúdos.
3. Relacionou o conteúdo da sua disciplina com o das demais.
4. Estimulou a capacidade crítica dos alunos e o trabalho em equipe.
5. Despertou no aluno o interesse para aprofundar os conhecimentos.
6. Incentivou atividades acadêmicas fora da sala de aula.
7. Mostrou disposição para responder às dúvidas dos alunos.
8. Tratou os alunos de forma respeitosa, levando em conta as diferenças.
9. Estabeleceu, de forma clara, os critérios de avaliação.
10. Mostrou pontualidade nos horários de início e término das aulas.

## 2. Resultados

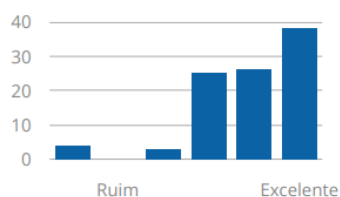
Seguem abaixo os resultados obtidos pelo instrumento de Avaliação dos Docentes pelos Discentes aplicada no 1º semestre de 2022. Como podem ser observados, os histogramas apresentam o percentual de cada conceito entre as avaliações recebidas.



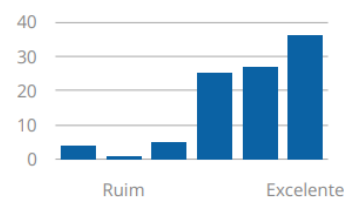
Mostrou disposição para responder às dúvidas dos alunos.



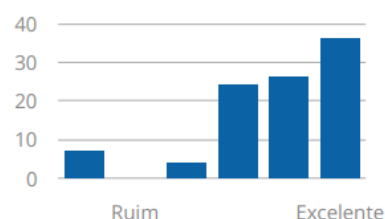
Tratou os alunos de forma respeitosa, levando em conta as diferenças



Estabeleceu, de forma clara, os critérios de avaliação, utilizando-se de



Mostrou pontualidade nos horários de início e término das aulas.



### 3. Discussão

A partir dos resultados obtidos pela aplicação da Avaliação do Docente pelo Discente, percebe-se boa satisfação dos avaliadores em relação aos avaliados, com deslocamento à direita em quase todos os gráficos.

Como destaques positivos, pode-se apontar:

- Demonstrou conhecimento e fundamentação teórica, aderente à disciplina, desenvolvendo o Conteúdo de acordo com os objetivos propostos, conduzindo a disciplina de forma clara e objetiva, e com dinamismo
- As indicações bibliográficas foram adequadas para fundamentação dos conteúdos.
- Relacionou o conteúdo da sua disciplina com o das demais.
- Tratou os alunos de forma respeitosa, levando em conta as diferenças.
- Estabeleceu, de forma clara, os critérios de avaliação.
- Mostrou pontualidade nos horários de início e término das aulas.

Como quesitos de melhoria, observam-se:

- Estimulou a capacidade crítica dos alunos e o trabalho em equipe.
- Despertou no aluno o interesse para aprofundar os conhecimentos.
- Incentivou atividades acadêmicas fora da sala de aula.
- Mostrou disposição para responder as dúvidas dos alunos.

Esta comissão identificou que a alguns dos docentes não abordaram atividades acadêmicas fora da sala de aula, gerando uma certa insatisfação dos alunos, bem como alguns não trabalharam com grande ênfase as bibliografias complementares, além de pouco relacionar os conteúdos entre disciplinas. Observa-se também que alguns docentes não estão estimulando a capacidade crítica dos alunos e o trabalho em equipe, o que pode não levar os alunos a terem interesse em aprofundar os conhecimentos. Além disso, alguns docentes não mostraram plena disposição para responder as dúvidas dos alunos.



Diante desse cenário, essa comissão recomendou as seguintes medidas de melhoria:

- Os coordenadores devem realizar ações de orientação dos docentes para que compreendam a importância da realização das atividades fora de aula, além de auxiliá-los em como trabalhar de forma interdisciplinar.
- Os coordenadores devem realizar ações de orientação dos docentes para melhor auxiliar os alunos com suas dúvidas.
- Os docentes devem incentivar e despertar no aluno o interesse em aprofundar seus conhecimentos nos assuntos estudados, bem como o trabalho em equipe.

Por fim, cabe salientar que houve 77% de adesão dos participantes nesse instrumento de avaliação.

# AVALIAÇÃO DO DOCENTE PELO DISCENTE - EAD

## 1. Quesitos Avaliados

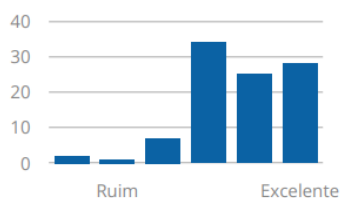
Os seguintes quesitos foram avaliados pelos discentes em relação aos docentes:

1. Demonstrou conhecimento e fundamentação teórica, aderente à disciplina, desenvolvendo o Conteúdo de acordo com os objetivos propostos, conduzindo a disciplina de forma clara e objetiva, e com dinamismo.
2. As indicações bibliográficas foram adequadas para fundamentação dos conteúdos.
3. Relacionou o conteúdo da sua disciplina com o das demais.
4. Estimulou a capacidade crítica dos alunos e o trabalho em equipe.
5. Despertou no aluno o interesse para aprofundar os conhecimentos.
6. Incentivou atividades acadêmicas fora da sala de aula.
7. Mostrou disposição para responder às dúvidas dos alunos.
8. Tratou os alunos de forma respeitosa, levando em conta as diferenças.
9. Estabeleceu, de forma clara, os critérios de avaliação.

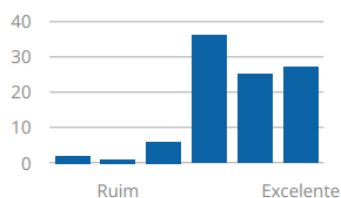
## 2. Resultados

Seguem abaixo os resultados obtidos pelo instrumento de Avaliação dos Docentes pelos Discentes – EAD aplicada no 1º semestre de 2022. Como podem ser observados, os histogramas apresentam o percentual de cada conceito entre as avaliações recebidas.

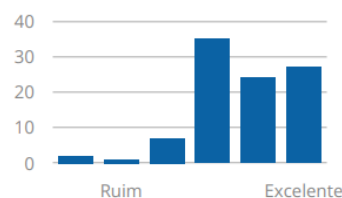
Demonstrou conhecimento e fundamentação teórica aderente a



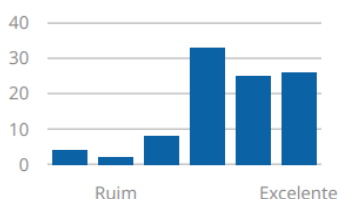
As indicações bibliográficas foram adequadas para fundamentação dos



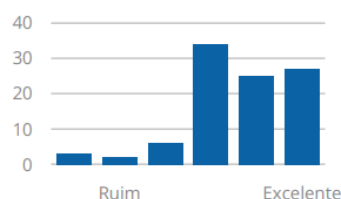
Relacionou o conteúdo da sua disciplina com o das demais disciplinas do curso e



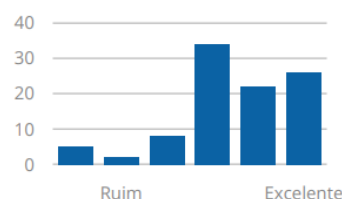
Estimulou a capacidade crítica dos alunos e o trabalho em equipe.



Despertou no aluno o interesse para aprofundar os conhecimentos.



Incentivou atividades acadêmicas fora da sala de aula (biblioteca, laboratório, etc).



### 3. Discussão

A partir dos resultados obtidos pela aplicação da Avaliação do Docente pelo Discente, percebe-se boa satisfação dos avaliadores em relação aos avaliados, com deslocamento à direita em quase todos os gráficos.

Como destaques positivos, pode-se apontar:

- Demonstrou conhecimento e fundamentação teórica, aderente à disciplina, desenvolvendo o Conteúdo de acordo com os objetivos propostos, conduzindo a disciplina de forma clara e objetiva, e com dinamismo.
- As indicações bibliográficas foram adequadas para fundamentação dos conteúdos.
- Relacionou o conteúdo da sua disciplina com o das demais.
- Tratou os alunos de forma respeitosa, levando em conta as diferenças.
- Estabeleceu, de forma clara, os critérios de avaliação.

Como quesitos de melhoria, observam-se:

- Estimulou a capacidade crítica dos alunos e o trabalho em equipe.
- Despertou no aluno o interesse para aprofundar os conhecimentos.
- Incentivou atividades acadêmicas fora da sala de aula.
- Mostrou disposição para responder às dúvidas dos alunos.

Esta comissão identificou que a alguns dos docentes não abordaram atividades acadêmicas fora da sala de aula e pouco relacionaram os conteúdos entre disciplinas, gerando uma certa insatisfação dos alunos. Observa-se também que alguns docentes não estão estimulando a capacidade crítica dos alunos e o trabalho em equipe, o que pode não levar os alunos a terem interesse em aprofundar os conhecimentos. Além disso, alguns docentes não mostraram plena disposição para responder as dúvidas dos alunos.

Diante desse cenário, essa comissão recomendou as seguintes medidas de melhoria:

- Os coordenadores devem realizar ações de orientação dos docentes para que compreendam a importância da realização das atividades fora de aula, além de auxiliá-los em como trabalhar melhor a relação entre as disciplinas.
- Os coordenadores devem realizar ações de orientação sobre o projeto integrador e relembrar os alunos do fórum compartilhado – que os auxiliará a aprofundar os conhecimentos e trabalhar em equipe.
- Os coordenadores devem realizar ações de orientação dos docentes para melhor auxiliar os alunos com suas dúvidas.
- Os docentes devem incentivar e despertar no aluno o interesse em aprofundar seus conhecimentos nos assuntos estudados.

Por fim, cabe salientar que houve 84% de adesão dos participantes nesse instrumento de avaliação.

# AVALIAÇÃO DA INSTITUIÇÃO PELO DISCENTE

## 1. Quesitos Avaliados

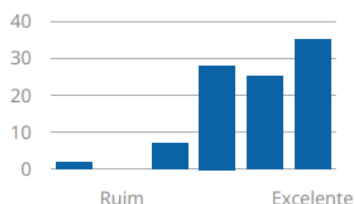
Os seguintes quesitos foram avaliados pelos discentes em relação à instituição:

1. Clareza e cumprimento da Proposta Institucional.
2. Clareza e cumprimento do Projeto Pedagógico do Curso.
3. Recursos didáticos utilizados nas aulas.
4. Acervo atualizado da Biblioteca para o seu curso.
5. Facilidades nos serviços oferecidos pela Biblioteca.
6. Acústica na sala de aula.
7. Iluminação e ventilação das salas de aula.
8. Segurança na unidade.
9. Higiene e limpeza.
10. Serviço de apoio (xerox, informática).
11. Serviço de material audiovisual.
12. Laboratórios de informática para o seu curso.
13. Laboratórios específicos do seu curso.
14. Controle do ruído dos corredores e espaços internos da Unidade.
15. Espaços de convivência na Unidade.
16. Estacionamento na Unidade.
17. Qualidade dos serviços da cantina.
18. Incentivo para os eventos institucionais.
19. Incentivo para produção de artigos e pesquisas.
20. Apoio nos projetos apresentados pelos alunos do seu curso.
21. Apoio dos funcionários técnico administrativos nas questões acadêmicas.
22. Efetividade das ações da Diretoria de soluções.
23. Facilidade para solução de problemas administrativos na Secretaria.

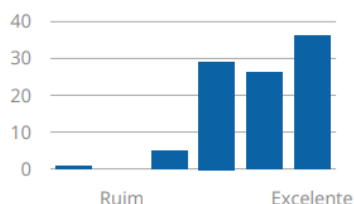
## 2. Resultados

Seguem abaixo os resultados obtidos pelo instrumento de Avaliação da Instituição pelos Discentes aplicada no 1º semestre de 2022. Como podem ser observados, os histogramas apresentam o percentual de cada conceito entre as avaliações recebidas.

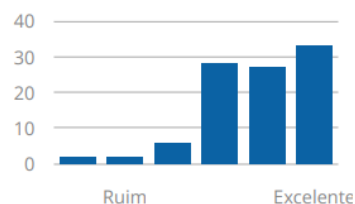
Clareza e cumprimento da Proposta Institucional



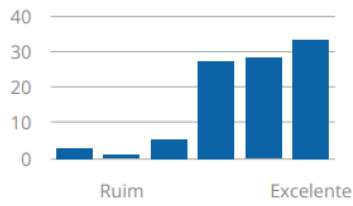
Clareza e cumprimento do Projeto Pedagógico do Curso



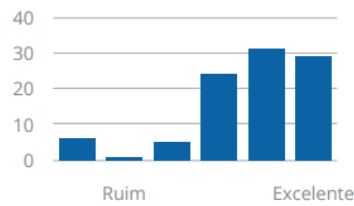
Recursos didáticos utilizados nas aulas.



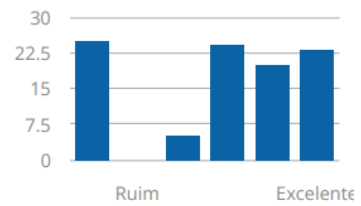
Acervo atualizado da Biblioteca para o seu curso.



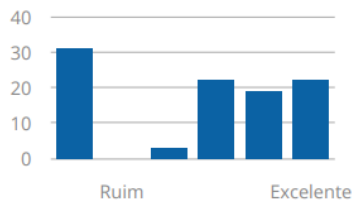
Facilidades nos serviços oferecidos pela Biblioteca.



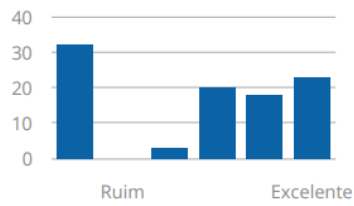
Acústica na sala de aula.



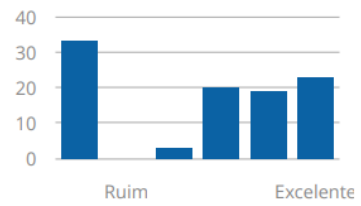
Iluminação e ventilação das salas de aula.



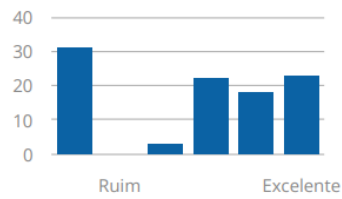
Segurança na unidade.



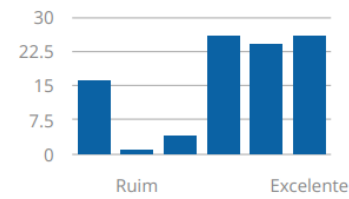
Higiene e limpeza.



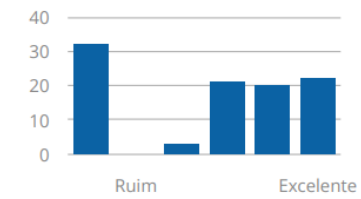
Serviço de apoio (xerox, informática).



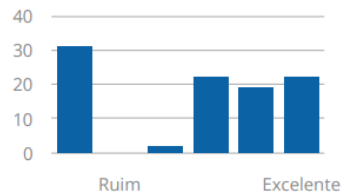
Serviço de material audiovisual.



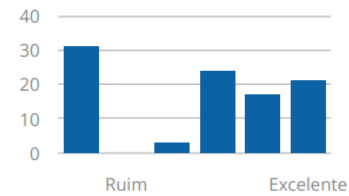
Laboratórios de informática para o seu curso.



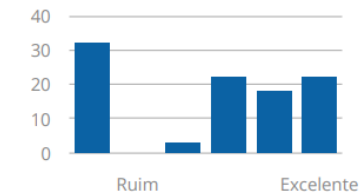
Laboratórios específicos do seu curso.



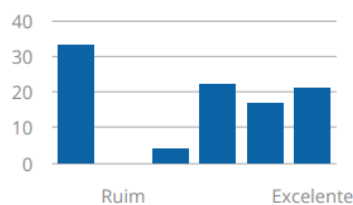
Controle do ruído dos corredores e espaços internos da Unidade.



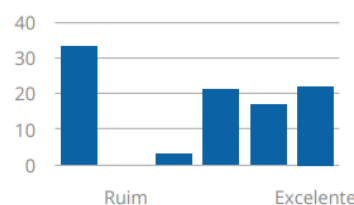
Espaços de convivência na Unidade.



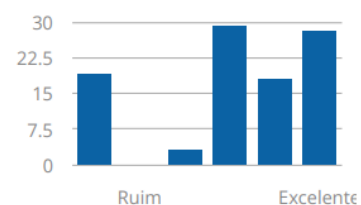
Estacionamento na Unidade.



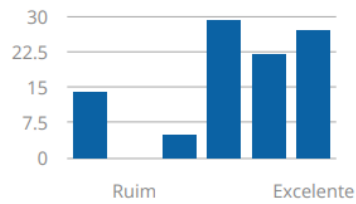
Qualidade dos serviços da cantina.



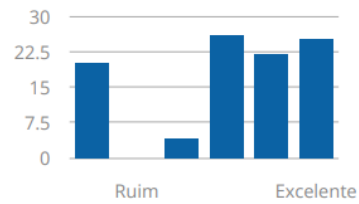
Incentivo para os eventos institucionais.



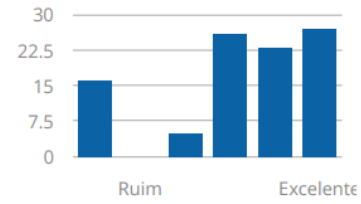
Incentivo para produção de artigos e pesquisas.



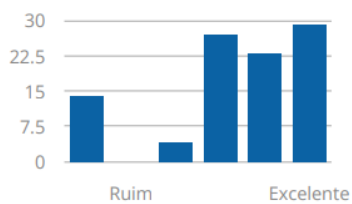
Apoio nos projetos apresentados pelos alunos do seu curso.



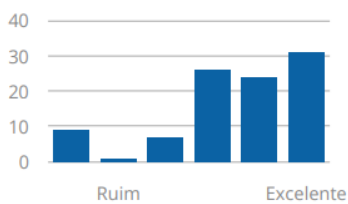
Apoio dos funcionários técnico-administrativos nas questões



Efetividade das ações da Diretoria de soluções.



Facilidade para solução de problemas administrativos na Secretaria.



### 3. Discussão

A partir dos resultados obtidos pela aplicação da avaliação da Instituição pelo Discente, percebe-se boa satisfação dos avaliadores em relação aos avaliados, com deslocamento à direita em alguns gráficos.

Como destaques positivos, pode-se apontar:

- Clareza e cumprimento da Proposta Institucional
- Clareza e cumprimento do Projeto Pedagógico do Curso
- Recursos didáticos utilizados nas aulas.
- Acervo atualizado da Biblioteca para o seu curso.
- Facilidades nos serviços oferecidos pela Biblioteca.
- Acústica na sala de aula.
- Serviço de material audiovisual.
- Incentivo para os eventos institucionais.
- Incentivo para produção de artigos e pesquisas.
- Apoio nos projetos apresentados pelos alunos do seu curso.
- Apoio dos funcionários técnico-administrativos nas questões acadêmicas.
- Efetividade das ações da Diretoria de soluções.
- Facilidade para solução de problemas administrativos na Secretaria.

Como quesitos com maiores oportunidades de melhoria, observam-se:

- Iluminação e ventilação das salas de aula.
- Segurança na unidade.
- Higiene e limpeza.
- Laboratórios de informática para o seu curso.
- Laboratórios específicos do seu curso.
- Espaços de convivência na Unidade.
- Estacionamento na Unidade.
- Qualidade dos serviços da cantina.

Diante deste cenário, esta comissão recomendou as seguintes medidas de melhoria:

- Melhoria dos Laboratórios específicos e de informática.
- Ampliar a qualidade e variedade dos serviços da cantina.
- Manutenção e limpeza do ar-condicionado.
- Orientar os alunos sobre a efetiva limpeza e higienização do prédio e como devem ser mantidas.

Por fim, cabe salientar que houve 77% de adesão dos participantes nesse instrumento de avaliação.

# AVALIAÇÃO DA INSTITUIÇÃO PELO DISCENTE – EAD

## 1. Quesitos Avaliados

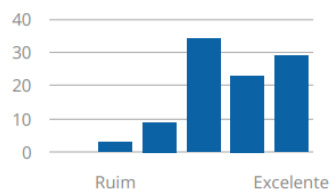
Os seguintes quesitos foram avaliados pelos discentes (EAD) em relação a instituição:

1. Materiais didáticos.
2. Informações gerais contidas no AVA.
3. Ferramentas digitais (acesso, recursos e atividades) disponíveis no AVA.
4. Videoaulas.
5. Domínio da disciplina pelo professor titular demonstrado nas videoaulas.
6. Qualidade de imagem e áudio das videoaulas.
7. Relação do material didático utilizado com os conteúdos abordados na disciplina cursada.
8. Atualização do material didático conforme o plano de ensino.
9. Clareza nos conteúdos disponibilizados.
10. Elaboração adequada do conteúdo dos exercícios propostos.
11. Respostas dos tutores para as dúvidas dos alunos.
12. Horários de atendimento da tutoria.
13. Espaço da tutoria presencial.
14. Qualidade no atendimento da secretaria virtual e presencial.
15. Ferramentas de visualização e o sistema de busca da biblioteca virtual.
16. Horário de funcionamento da secretaria.
17. Clareza e cumprimento da Proposta Institucional
18. Clareza e cumprimento do Projeto Pedagógico do Curso
19. Funcionalidade do AVA
20. Abertura rápida dos links contidos no AVA
21. Recursos de mensagens e/ou contato dentro do AVA

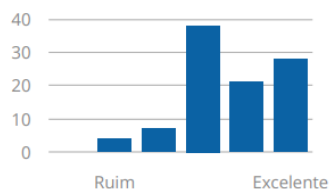
## 2. Resultados

Seguem abaixo os resultados obtidos pelo instrumento de Avaliação da Instituição pelos Discentes (EAD) aplicada no 1º semestre de 2022. Como podem ser observados, os histogramas apresentam o percentual de cada conceito entre as avaliações recebidas.

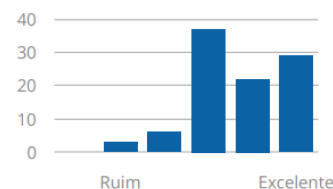
Materiais didáticos.



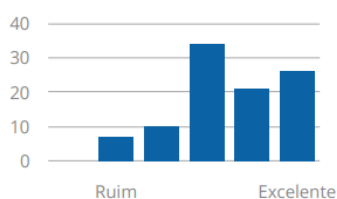
Informações gerais contidas no AVA.



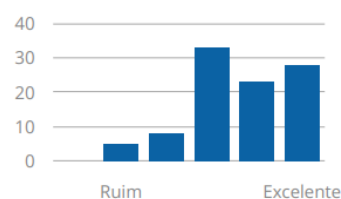
Ferramentas digitais (acesso, recursos e atividades) disponíveis no AVA.



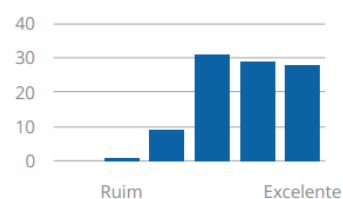
Videoaulas.



Domínio da disciplina pelo professor titular demonstrado nas videoaulas.

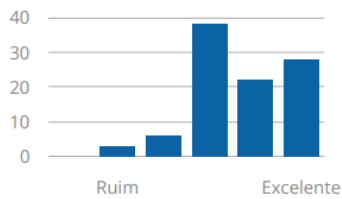


Qualidade de imagem e áudio das videoaulas.

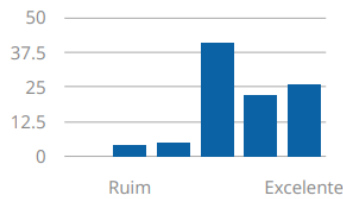




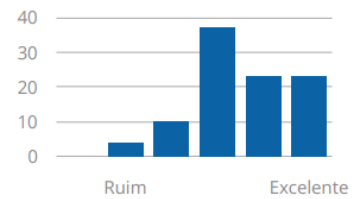
Relação do material didático utilizado com os conteúdos abordados na



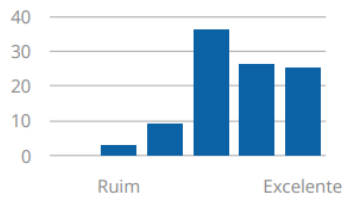
Atualização do material didático conforme o plano de ensino.



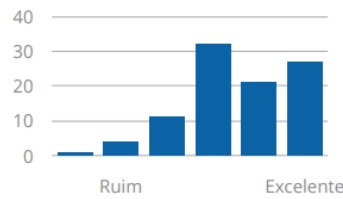
Clareza nos conteúdos disponibilizados.



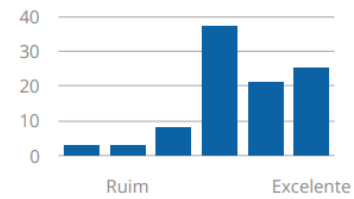
Elaboração adequada do conteúdo dos exercícios propostos.



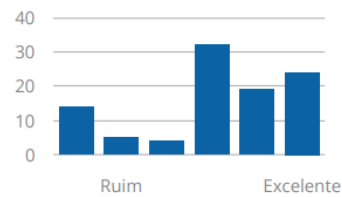
Respostas dos tutores para as dúvidas dos alunos.



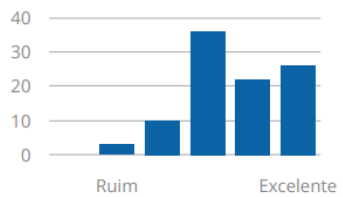
Horários de atendimento da tutoria.



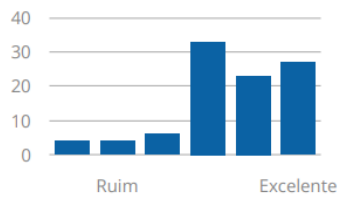
Espaço da tutoria presencial.



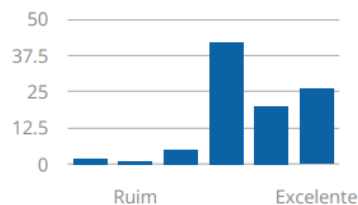
Qualidade no atendimento da secretaria virtual e presencial.



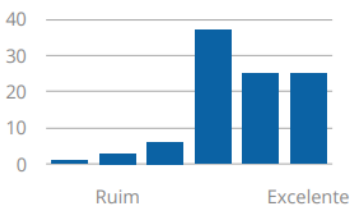
Ferramentas de visualização e o sistema de busca da biblioteca virtual.



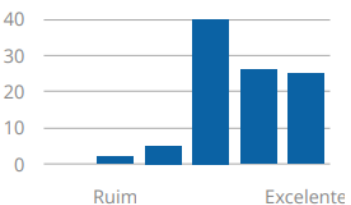
Horário de funcionamento da secretaria.



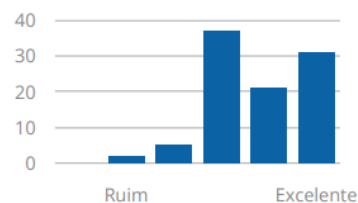
Clareza e cumprimento da Proposta Institucional



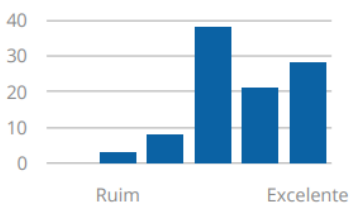
Clareza e cumprimento do Projeto Pedagógico do Curso



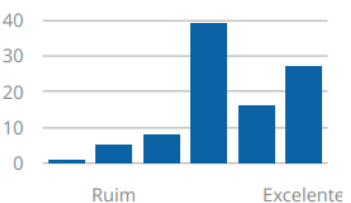
Funcionalidade do AVA



Abertura rápida dos links contidos no AVA



Recursos de mensagens e/ou contato dentro do AVA



### 3. Discussão

A partir dos resultados obtidos pela aplicação da avaliação da Instituição pelo Discente (EAD), percebe-se boa satisfação dos avaliadores em relação aos avaliados, com deslocamento à direita na maioria dos gráficos.

Como destaques positivos, pode-se apontar:

- Materiais didáticos.
- Ferramentas digitais (acesso, recursos e atividades) disponíveis no AVA.
- Domínio da disciplina pelo professor titular demonstrado nas videoaulas.
- Qualidade de imagem e áudio das videoaulas.
- Relação do material didático utilizado com os conteúdos abordados na disciplina cursada.
- Respostas dos tutores para as dúvidas dos alunos.
- Horários de atendimento da tutoria.
- Qualidade no atendimento da secretaria virtual e presencial.
- Ferramentas de visualização e o sistema de busca da biblioteca virtual.
- Horário de funcionamento da secretaria.
- Clareza e cumprimento da Proposta Institucional
- Clareza e cumprimento do Projeto Pedagógico do Curso
- Funcionalidade do AVA
- Abertura rápida dos links contidos no AVA

Como quesitos com maiores oportunidades de melhoria, observam-se:

- Informações gerais contidas no AVA.
- Videoaulas.
- Atualização do material didático conforme o plano de ensino.
- Clareza nos conteúdos disponibilizados.
- Elaboração adequada do conteúdo dos exercícios propostos.
- Espaço da tutoria presencial.

Diante deste cenário, esta comissão recomendou que seja estabelecido, de forma mais clara, as informações dentro do AVA. É necessário, ainda, aprimorar a quantidade das videoaulas e aumento dos encontros virtuais síncronos. Buscar a ampliação do atendimento da tutoria presencial. Referente aos coordenadores, é importante que orientem os docentes para atualização do material didático conforme o plano de ensino, bem como melhorar a elaboração dos conteúdos e exercícios propostos dos mesmos.

Por fim, cabe salientar que houve 84% de adesão dos participantes nesse instrumento de avaliação.

# AVALIAÇÃO DA COORDENAÇÃO E DIREÇÃO ACADÊMICA PELO DISCENTE

## 1. Quesitos avaliados

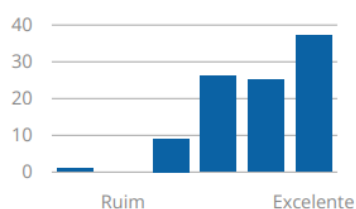
Os seguintes quesitos foram avaliados pelos discentes em relação à coordenação e direção acadêmica:

1. Participação do seu Coordenador de curso em relação ao acompanhamento do aluno;
2. Atuação do coordenador para que o seu curso atinja os padrões de qualidade;
3. Atuação do coordenador no esclarecimento das habilidades e competências;
4. Apresentação do projeto pedagógico do curso aos alunos;
5. Incentivo à produção científica dos alunos em projetos de iniciação científica;
6. Suporte e atendimento aos alunos do curso;
7. Empenho no cumprimento das ações de melhoria, apontadas pelos alunos;
8. Atenção e disponibilização de tempo para o atendimento dos alunos;
9. Atuação do Coordenador nas situações de conflito interpessoal;
10. Contribuição pessoal do Coordenador para o desenvolvimento de novos projetos;
11. Postura ética e respeitosa para com os alunos;
12. Atendimento do Coordenador do Curso nas questões acadêmicas.

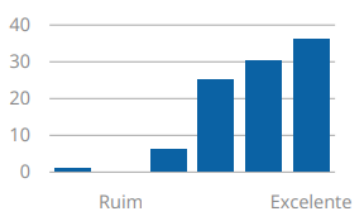
## 2. Resultados

Seguem abaixo os resultados obtidos pelo instrumento de Avaliação da Coordenação e Direção Acadêmica pelos Discentes aplicada no 1º semestre de 2022. Como podem ser observados, os histogramas apresentam o percentual de cada conceito entre as avaliações recebidas.

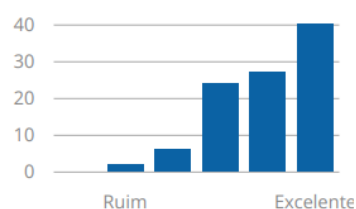
Participação do seu Coordenador de curso em relação ao



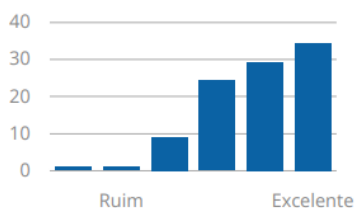
Atuação do coordenador para que o seu curso atinja os padrões de



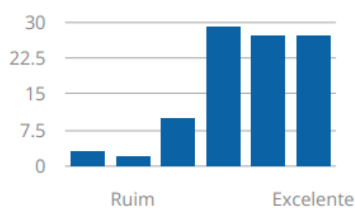
Atuação do coordenador no esclarecimento das habilidades e



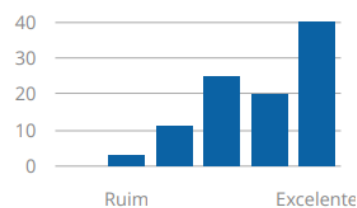
Apresentação do projeto pedagógico do curso aos alunos.



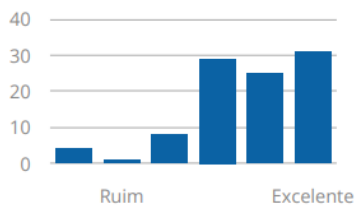
Incentivo à produção científica dos alunos em projetos de iniciação



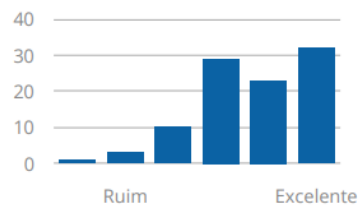
Suporte e atendimento aos alunos do curso.



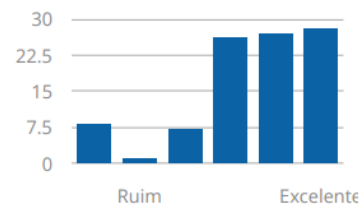
Empenho no cumprimento das ações de melhoria, apontadas pelos



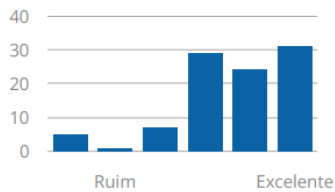
Atenção e disponibilização de tempo para o atendimento dos alunos.



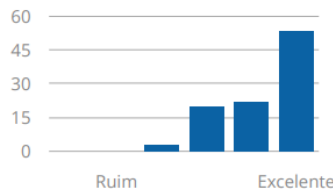
Atuação do Coordenador nas situações de conflito interpessoal do



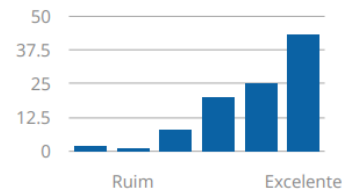
Contribuição pessoal do Coordenador para o desenvolvimento de novos



Postura ética e respeitosa para com os alunos.



Atendimento do Coordenador do Curso nas questões acadêmicas.



### 3. Discussão

A partir dos resultados obtidos pela aplicação da avaliação da Coordenação e Direção Acadêmica pelo Discente, percebe-se boa satisfação dos avaliadores em relação aos tópicos avaliados, com deslocamento à direita na maioria dos gráficos.

Como destaques positivos, pode-se apontar:

- Participação do seu Coordenador de curso em relação ao acompanhamento das inovações tecnológicas e sua incorporação ao curso.
- Atuação do coordenador para que o seu curso atinja os padrões de qualidade exigidos pela Instituição e pelo MEC/INEP.
- Atuação do coordenador no esclarecimento das habilidades e competências a serem desenvolvidas pelos alunos do seu curso.
- Apresentação do projeto pedagógico do curso aos alunos.
- Incentivo à produção científica dos alunos em projetos de iniciação científica.
- Empenho no cumprimento das ações de melhoria, apontadas pelos estudantes.
- Postura ética e respeitosa para com os alunos.

Como quesitos com maiores oportunidades de melhoria, observam-se:

- Atenção e disponibilização de tempo para o atendimento dos alunos.
- Contribuição pessoal do Coordenador para o desenvolvimento de novos projetos e parcerias para a melhoria do curso.
- Atendimento do Coordenador do Curso nas questões acadêmicas.

Diante deste cenário, esta comissão recomendou que os coordenadores de curso disponibilizem de mais tempo para atendimento dos alunos, para auxiliá-los em questões acadêmicas e, ainda, é importante que o coordenador saiba do seu papel em contribuir com ideias para a melhoria do curso de forma geral. Cabe salientar que houve 77% de adesão dos participantes nesse instrumento de avaliação.

# AVALIAÇÃO DA IES PELA COMUNIDADE EXTERNA

## 1. Quesitos Avaliados

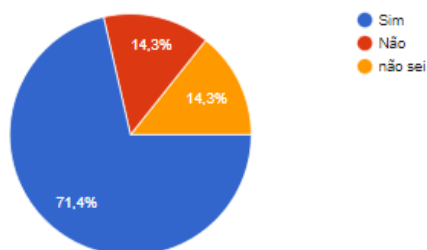
Os seguintes quesitos foram avaliados pela comunidade externa em relação à instituição:

1. A Faculdade Metropolitana contribui para o desenvolvimento regional de Ribeirão Preto?
2. A atuação da Faculdade Metropolitana promove empregabilidade?
3. Você indicaria a Faculdade Metropolitana?
4. Os cursos oferecidos pela Faculdade Metropolitana atendem as demandas regionais?
5. Qual a sua relação com a IES? (Instituição de Ensino Superior)

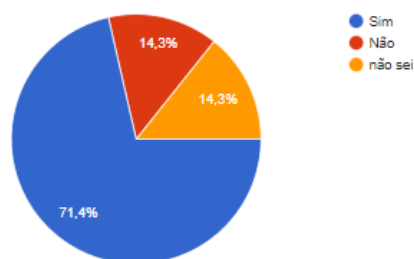
## 2. Resultados

Seguem abaixo os resultados obtidos pelo instrumento de Avaliação da Comunidade Externa aplicado no 1º semestre de 2022. Como podem ser observados, os gráficos apresentam o percentual de cada conceito entre as avaliações recebidas.

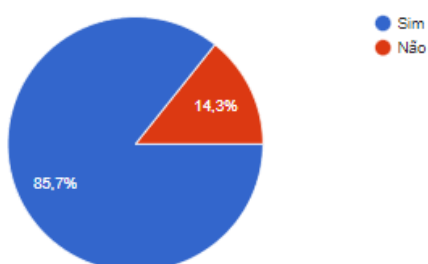
A Faculdade Metropolitana contribui para o desenvolvimento regional de Ribeirão Preto?



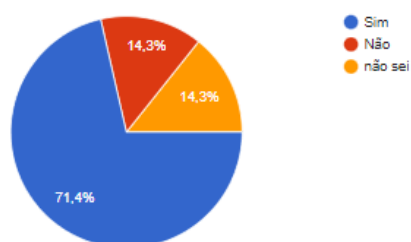
A atuação da Faculdade Metropolitana promove empregabilidade?



Você indicaria a Faculdade Metropolitana?



Os cursos oferecidos pela Faculdade Metropolitana atendem as demandas regionais?



## 3. Discussão

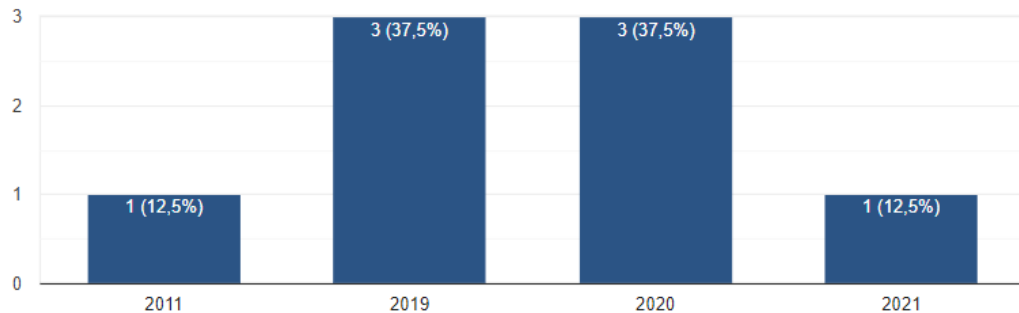
A partir dos resultados obtidos pela aplicação da avaliação da Comunidade Externa, observa-se que as avaliações variam entre os percentuais em todos os gráficos, não enfatizando nenhuma pontuação que se destaca das demais, demonstrando certo equilíbrio.

# AVALIAÇÃO COM O EGRESSO

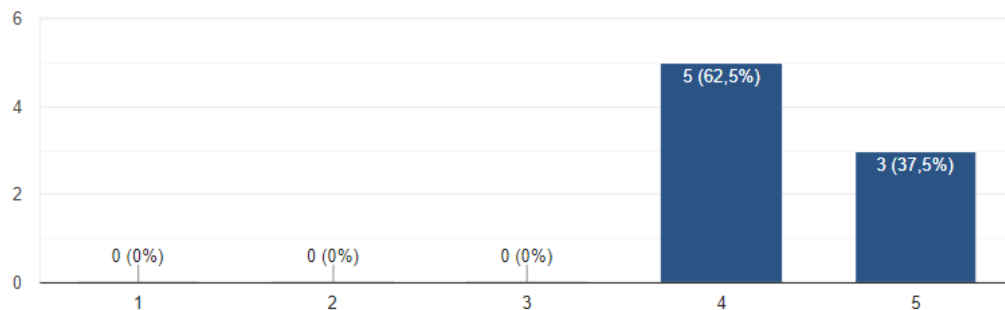
## 1. Resultados

Seguem abaixo os resultados obtidos pelo instrumento de Avaliação do Egresso aplicado no 1º semestre de 2022. Como podem ser observados, os gráficos apresentam a média geral das avaliações recebidas em todos os indicadores com relação à percepção do egresso sobre a IES.

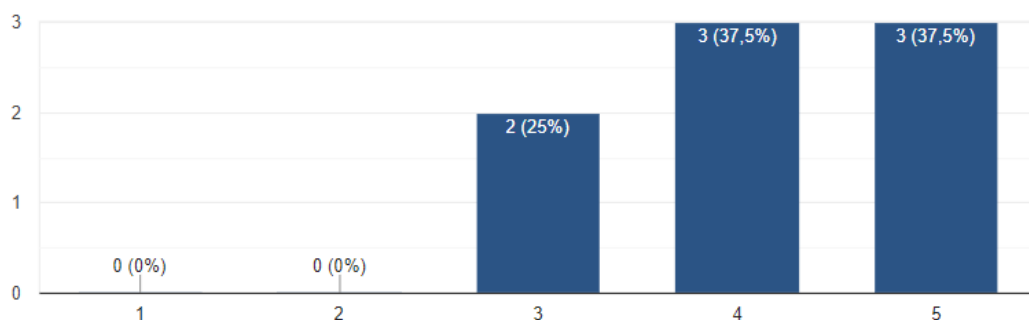
Em qual ano você se formou?



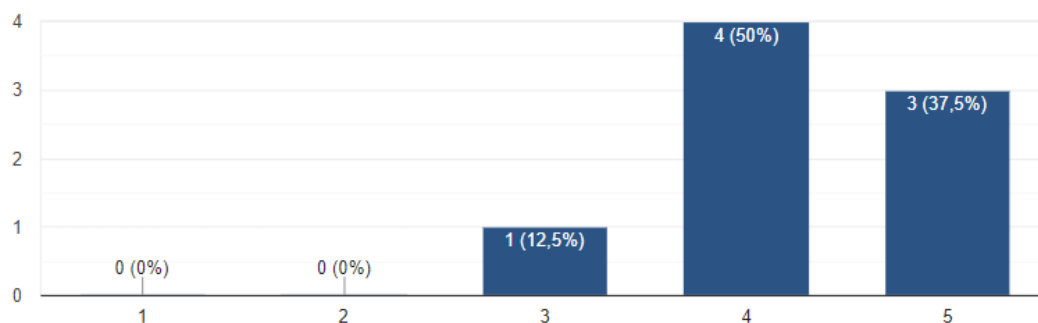
Numa escala de 1 a 5, o quanto a FACULDADE METROPOLITANA contribuiu significativamente para a sua formação como profissional?



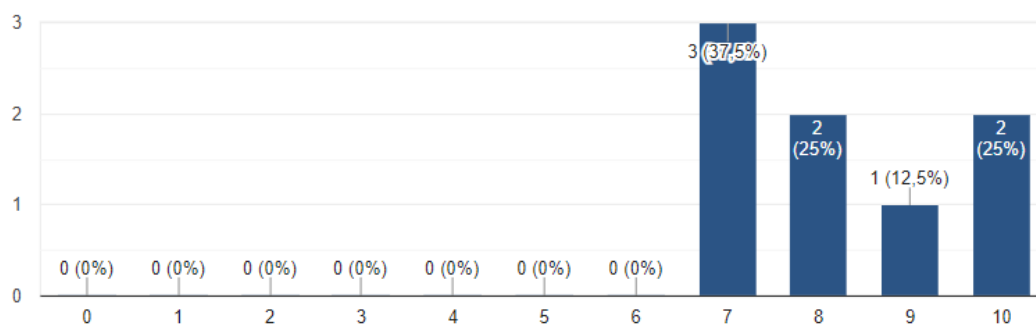
Numa escala de 1 a 5, como foi a atuação da FACULDADE METROPOLITANA para prepará-lo para o mercado da área em que se formou?



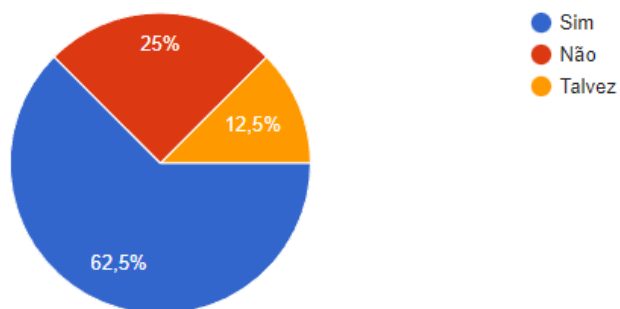
Numa escala de 1 a 5, qual é o conceito que você atribui ao curso que concluiu?



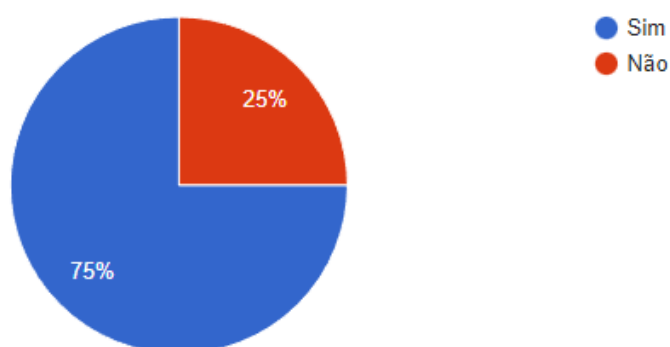
Numa escala de 0 a 10, o quanto você recomendaria a FACULDADE METROPOLITANA para um amigo?



Você voltaria a FACULDADE METROPOLITANA para estudar em outro curso ou fazer uma Pós-graduação?



Você trabalha na área em que se formou?



## 2. Discussão

Esta comissão avalia que o egresso tem boa percepção sobre a Instituição onde se formou, o que fica evidente pelo deslocamento das colunas à direita, em os gráficos. Por fim, avalia-se que o egresso indicaria a instituição e/ou voltaria a estudar outro com a mesma.

Por fim, vale ressaltar que cerca de 50% dos egressos responderam à pesquisa, o que torna importante a sensibilização do mesmo na próxima aplicação do ProAI, para que o número de respondentes cresça, levando em consideração que o egresso é muito importante para a IES.



## CONCLUSÃO E CONSIDERAÇÕES FINAIS

Este relatório apresentou os resultados obtidos a partir da aplicação do ProAI no 1º semestre de 2022. De modo geral, esta comissão pôde identificar um bom índice de satisfação da comunidade acadêmica na maioria das dimensões avaliadas, tendo sido identificadas também oportunidades de melhoria.

Como principal resultado, foram elaboradas propostas de planos de ação que poderão contribuir sobremaneira para o processo de amadurecimento da IES.

É importante destacar que muitos dos alunos são novos e não presenciaram as melhorias anteriores. Ainda, muitos pontos dos que foram apresentados como quesito de melhoria, estão sendo retomado aos poucos devido ao cenário pandêmico dos últimos anos, o que pode pesar na avaliação do aluno.

Vale ressaltar que o ProAI está consolidado após alguns anos de aplicação e permanece em constante desenvolvimento e melhoria para melhor atender aos padrões de qualidade.

O sistema tem a prerrogativa de gerar gráficos mais precisos, com pontuação mais precisa e indicando padrões de melhoria. Com esse recurso, o ProAI ganha maior eficiência e confiabilidade e sua aplicação traz resultados mais satisfatórios, garantindo o trabalho da CPA junto aos órgãos competentes.