

PROAI
PROGRAMA DE AVALIAÇÃO
INSTITUCIONAL
2° Semestre 2021

Sumário

AVALIAÇÃO DO DOCENTE PELO DISCENTE.....	3
AVALIAÇÃO DA COORDENAÇÃO/DIREÇÃO ACADÊMICA PELO DISCENTE.....	5
AVALIAÇÃO DA COORDENAÇÃO/DIREÇÃO ACADÊMICA PELO DOCENTE.....	7
AVALIAÇÃO DO DOCENTE PELA COORDENAÇÃO.....	9
AVALIAÇÃO DA IES PELA COMUNIDADE EXTERNA.....	11
CONCLUSÃO E CONSIDERAÇÕES FINAIS.....	13

AVALIAÇÃO DO DOCENTE PELO DISCENTE

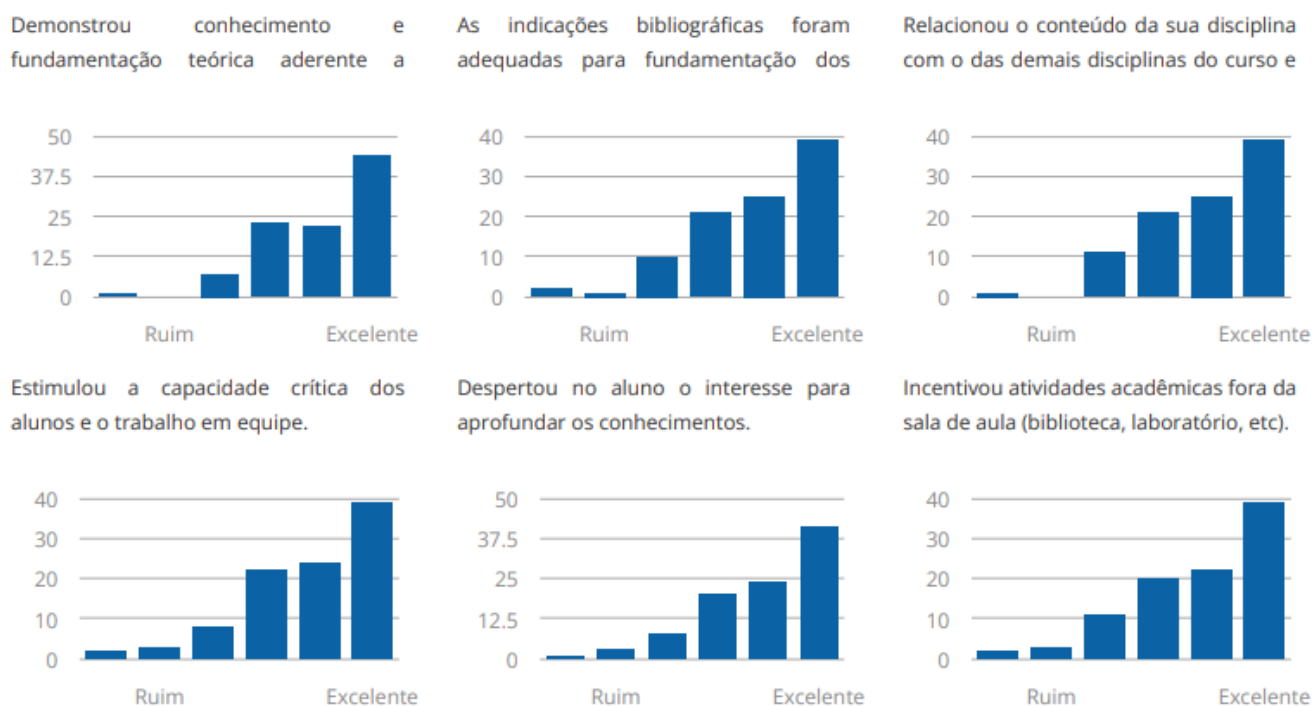
1. Quesitos Avaliados

Os seguintes quesitos foram avaliados pelos discentes em relação aos docentes:

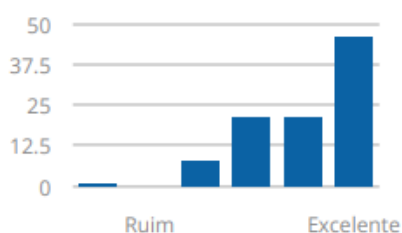
1. Demonstrou conhecimento e fundamentação teórica aderente a disciplina
2. As indicações bibliográficas foram adequadas para fundamentação dos conteúdos.
3. Relacionou o conteúdo da sua disciplina com o das demais.
4. Estimulou a capacidade crítica dos alunos e o trabalho em equipe.
5. Despertou no aluno o interesse para aprofundar os conhecimentos.
6. Incentivou atividades acadêmicas fora da sala de aula.
7. Mostrou disposição para responder às dúvidas dos alunos.
8. Tratou os alunos de forma respeitosa, levando em conta as diferenças.
9. Estabeleceu, de forma clara, os critérios de avaliação.
10. Mostrou pontualidade nos horários de início e término das aulas.

2. Resultados

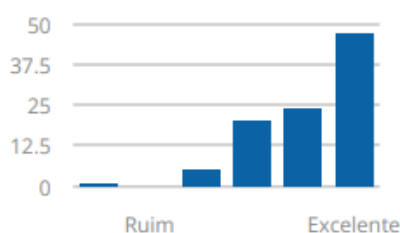
Segue abaixo os resultados obtidos pelo instrumento de Avaliação dos Docentes pelos Discentes aplicado no 2º semestre de 2021. Como pode ser observado, os histogramas apresentam a frequência de cada conceito entre as avaliações recebidas.



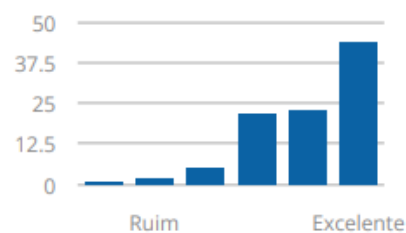
Mostrou disposição para responder às dúvidas dos alunos.



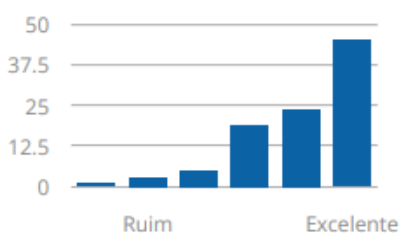
Tratou os alunos de forma respeitosa, levando em conta as diferenças



Estabeleceu, de forma clara, os critérios de avaliação, utilizando-se de



Mostrou pontualidade nos horários de início e término das aulas.



3. Discussão

A partir dos resultados obtidos pela aplicação da avaliação do Docente pelo Discente, percebe-se boa satisfação dos avaliadores em relação aos avaliados, com deslocamento à direita em todos os gráficos.

Como destaques positivos, pode-se apontar:

- Mostrou pontualidade nos horários de início e término das aulas.
- Mostrou disposição para responder as dúvidas.
- Tratou os alunos de forma respeitosa, levando em conta as diferenças individuais.

Como quesitos com maiores oportunidades de melhoria, observam-se:

- Estímulo à capacidade crítica dos alunos e o trabalho em equipe;
- Relacionou o conteúdo da disciplina com o das demais disciplinas do curso e com o contexto.
- Incentivo as atividades acadêmicas fora da sala de aula.

Esta comissão identificou que os docentes nas suas aulas deveriam incentivar a capacidade crítica dos discentes, junto com o incentivo as atividades acadêmicas fora da sala de aula. Além disso, é preciso relacionar o conteúdo das suas disciplinas com o restante do curso.

Diante deste cenário, esta comissão recomendou as seguintes medidas de melhoria:

- Os coordenadores devem auxiliar os docentes na elaboração do planejamento das aulas, seguindo um modelo escrito que seja capaz de contemplar metodologias ativas que possam enriquecer as aulas e aumentar a integração entre discentes e docentes, além de incentiva-los às atividades acadêmicas fora da sala de aula.

Vale ressaltar que não houveram atividades acadêmicas fora de sala de aula e interações acadêmicas devido à pandemia. Por fim, cabe salientar que houve grande quantidade de respostas nos conceitos de ótimo e excelente.

AValiação DA COORDENAÇÃO/DIREÇÃO ACADÊMICA PELO DISCENTE

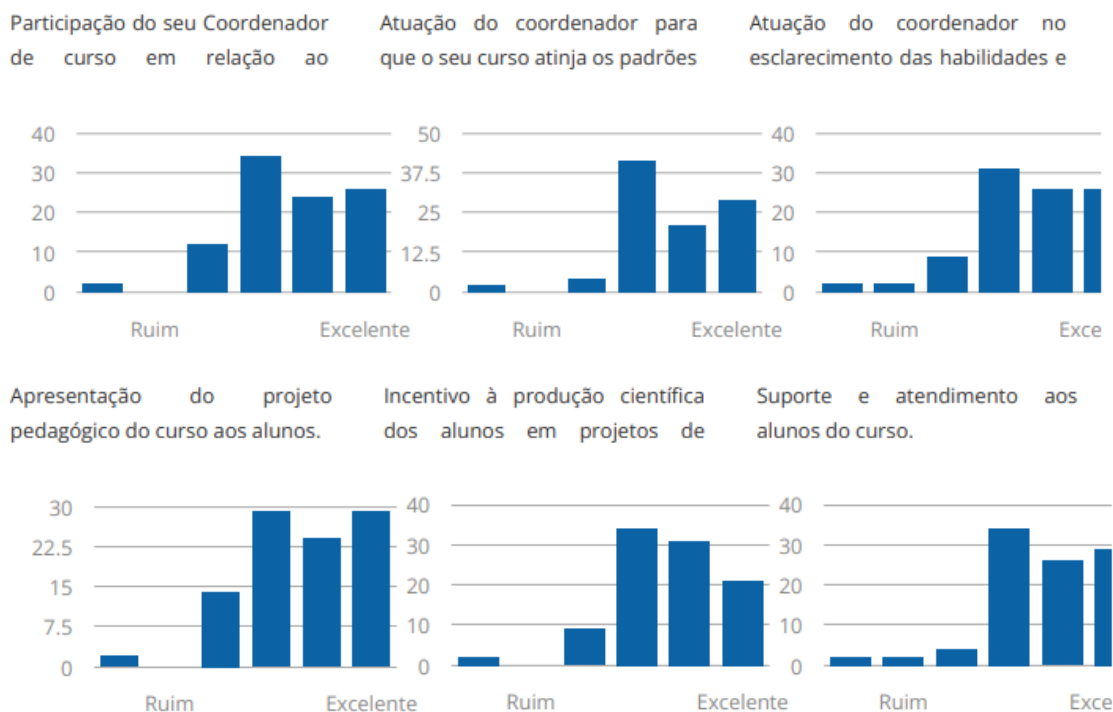
1. Quesitos Avaliados

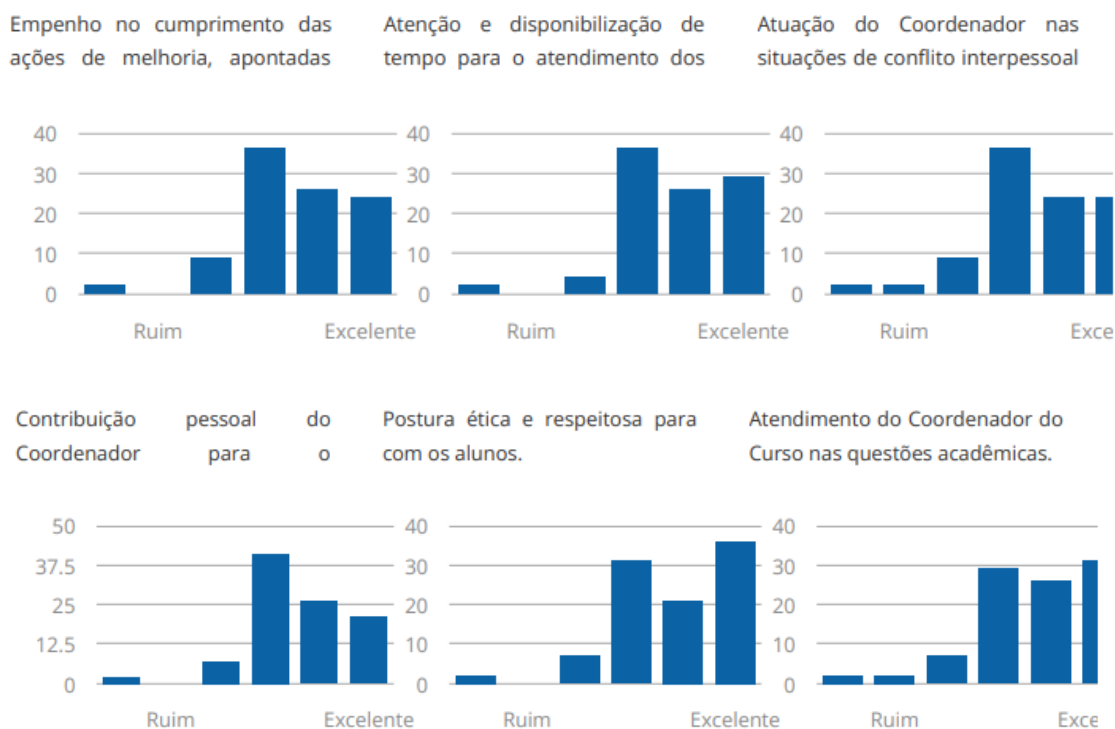
Os seguintes quesitos foram avaliados pelos discentes em relação à coordenação:

1. Participação do seu Coordenador de curso ao acompanhamento dado ao aluno;
2. Atuação do coordenador para que o seu curso atinja os padrões de qualidade;
3. Atuação do coordenador no esclarecimento das habilidades e competências;
4. Apresentação do projeto pedagógico do curso aos alunos;
5. Incentivo à produção científica dos alunos em projetos de iniciação científica;
6. Suporte e atendimento aos alunos do curso;
7. Empenho no cumprimento das ações de melhoria, apontadas pelos alunos;
8. Atenção e disponibilização de tempo para o atendimento dos alunos;
9. Atuação do Coordenador nas situações de conflito interpessoal;
10. Contribuição pessoal do Coordenador para o desenvolvimento de novos projetos;
11. Postura ética e respeitosa para com os alunos;
12. Atendimento do Coordenador do Curso nas questões acadêmicas.

• Resultados

Segue abaixo os resultados obtidos pelo instrumento de Avaliação da Coordenação e Direção Acadêmica pelos Discentes aplicado no 2º semestre de 2021. Como pode ser observado, os histogramas apresentam o percentual de cada conceito entre as avaliações recebidas.





3. Discussão

A partir dos resultados obtidos pela aplicação da avaliação da Coordenação pelo Discente, percebe-se....

Como destaques positivos, pode-se apontar:

- Participação do seu Coordenador de curso ao acompanhamento dado ao aluno
- Apresentação do projeto pedagógico do curso aos alunos
- Incentivo à produção científica dos alunos em projetos de iniciação científica;
- Atenção e disponibilização de tempo para o atendimento dos alunos.

Como quesitos com maiores oportunidades de melhoria, observam-se:

- Participação do seu Coordenador de curso ao acompanhamento dado ao aluno;
- Empenho no cumprimento das ações de melhoria, apontadas pelos alunos;
- Atendimento do Coordenador do Curso nas questões acadêmicas.

Esta comissão identificou que a coordenação de curso necessita dar uma atenção maior ao discente no que se refere a atender os alunos em suas reivindicações, no esclarecimento das habilidades e competências e nas questões acadêmicas. Além da participação do coordenador no acompanhamento ao aluno.

Diante deste cenário, esta comissão recomendou as seguintes medidas de melhoria:

- A coordenação deve, no início do semestre letivo, apresentar todas as informações pertinentes ao curso aos discentes, junto com as evidências de melhorias propostas e cabíveis de serem executadas, além de buscar a melhoria no suporte aos alunos.

Por fim, cabe salientar que houve uma média de Excelência grande em relação a coordenação do curso.

AVALIAÇÃO DA COORDENAÇÃO/DIRETORIA ACADÊMICA PELO DOCENTE

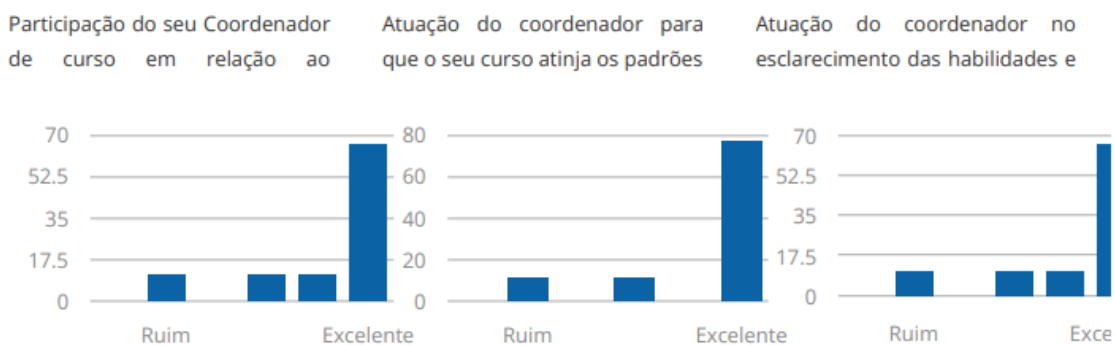
1. Quesitos Avaliados

Os seguintes quesitos foram avaliados pelos funcionários em relação à Instituição:

1. Participação do seu Coordenador de curso em relação ao acompanhamento das inovações tecnológicas e sua incorporação ao curso.
2. Atuação do coordenador para que o seu curso atinja os padrões de qualidade exigidos pela Instituição e pelo MEC/INEP.
3. Atuação do coordenador no esclarecimento das habilidades e competências a serem desenvolvidas pelos alunos do seu curso.
4. Apresentação do projeto pedagógico do curso aos alunos.
5. Incentivo à produção científica dos alunos em projetos de iniciação científica.
6. Suporte e atendimento aos alunos do curso.
7. Empenho no cumprimento das ações de melhoria, apontadas pelos estudantes.
8. Atenção e disponibilização de tempo para o atendimento dos alunos.
9. Atuação do Coordenador nas situações de conflito interpessoal do cotidiano escolar.
10. Contribuição pessoal do coordenador para o desenvolvimento de novos projetos e parcerias para a melhoria do curso.
11. Postura ética e respeitosa para com os alunos.
12. Atendimento do coordenador do curso nas questões acadêmicas.

2. Resultados

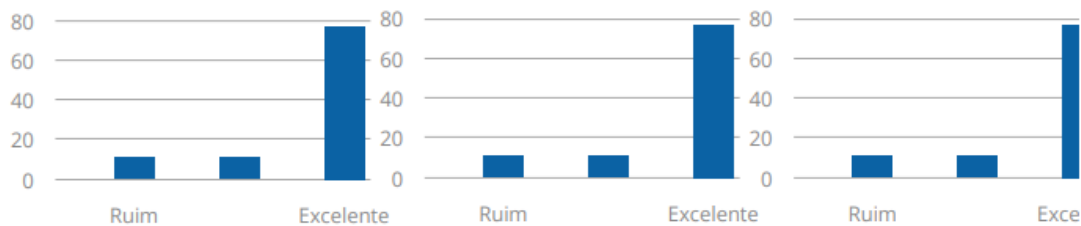
Segue abaixo os resultados obtidos pelo instrumento de Avaliação da Coordenação/Diretoria pelo Docente aplicado no 2º semestre de 2021. Como pode ser observado, os histogramas apresentam o percentual de cada conceito entre as avaliações recebidas.



Apresentação do projeto pedagógico do curso aos alunos.

Incentivo à produção científica dos alunos em projetos de

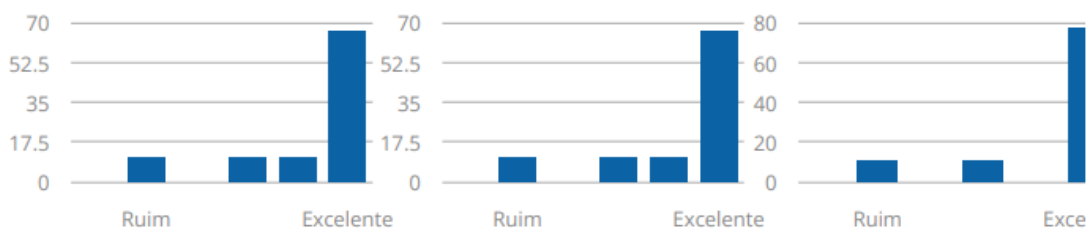
Suporte e atendimento aos alunos do curso.



Empenho no cumprimento das ações de melhoria, apontadas

Atenção e disponibilização de tempo para o atendimento dos

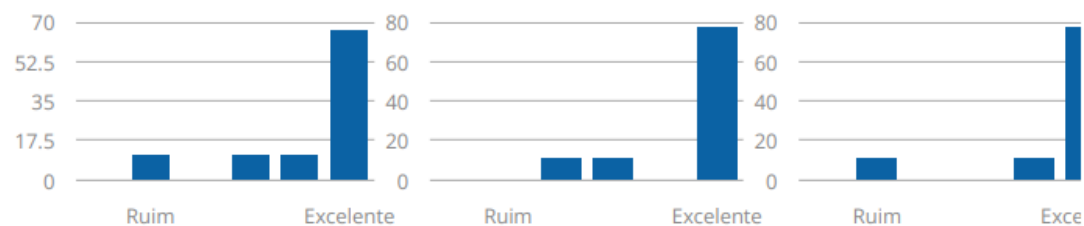
Atuação do Coordenador nas situações de conflito interpessoal



Contribuição pessoal do Coordenador para o

Postura ética e respeitosa para com os alunos.

Atendimento do Coordenador do Curso nas questões acadêmicas.



3. Discussão

A partir dos resultados obtidos pela aplicação da avaliação Coordenação/Diretoria pelo Docente, percebe-se boa satisfação dos avaliadores em relação aos avaliados, com deslocamento à direita de todos dos gráficos no nível de excelência.

AVALIAÇÃO DO DOCENTE PELA COORDENAÇÃO

1. Quesitos Avaliados

Os seguintes quesitos foram avaliados pelos funcionários em relação à Instituição:

1. Desenvolveu o conteúdo de acordo com os objetivos propostos.
2. Mostrou dominar o conteúdo da disciplina que ministrou.
3. Desenvolveu o conteúdo da disciplina de forma clara e objetiva.
4. Relacionou o conteúdo da disciplina com o contexto social.
5. Relacionou o conteúdo da sua disciplina com o das demais disciplinas do curso.
6. Estabeleceu relação entre teoria e prática.
7. Estimulou a capacidade crítica dos alunos.
8. Despertou no aluno o interesse para aprofundar os conhecimentos.
9. As indicações bibliográficas foram úteis para o entendimento do conteúdo ministrado.
10. Ministrou as aulas com dinamismo.
11. Mostrou disponibilidade para responder às dúvidas dos alunos.
12. Cumpriu os combinados e orientações expressos pela coordenação.
13. Incentivou atividades acadêmicas fora da sala de aula (biblioteca, laboratórios, atividades em grupo).
14. Tratou os alunos de forma respeitosa, levando em conta as diferenças individuais.
15. Estabeleceu, de forma clara, os critérios de avaliação na disciplina.
16. Utilizou instrumentos diversificados de avaliação, tais como: provas, relatórios, seminários e outros.
17. Entregou aos alunos e comentou com eles os resultados da avaliação na disciplina.
18. Trabalhou os resultados de avaliação na disciplina como momento de aprendizagem dos alunos.
19. Cumpriu o Plano e Cronograma da disciplina.
20. Integra-se ao grupo de docentes do curso e as atividades da instituição.

2. Resultados

Segue abaixo os resultados obtidos pelo instrumento de Avaliação do Docente pela Coordenação do Curso aplicado no 2º semestre de 2021. Como pode ser observado, os histogramas apresentam o percentual de cada conceito entre as avaliações recebidas.

Desenvolveu o conteúdo de acordo com os objetivos propostos.



Mostrou dominar o conteúdo da disciplina que ministrou.



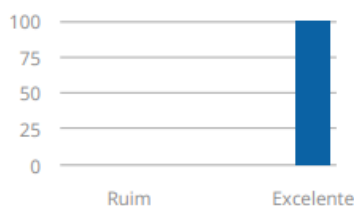
Desenvolveu o conteúdo da disciplina de forma clara e objetiva.



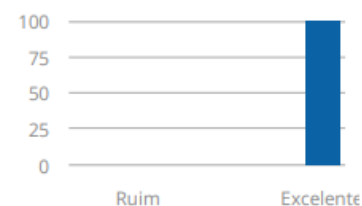
Relacionou o conteúdo da disciplina com o contexto social.



Relacionou o conteúdo da sua disciplina com o das demais disciplinas do curso.



Estabeleceu relação entre teoria e prática.



Estimulou a capacidade crítica dos alunos.



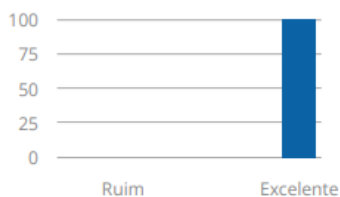
Despertou no aluno o interesse para aprofundar os conhecimentos.



As indicações bibliográficas foram úteis para o entendimento do



Ministrou as aulas com dinamismo.



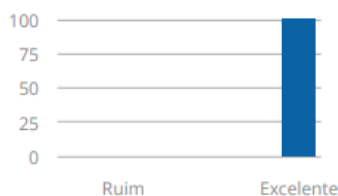
Mostrou disponibilidade para responder às dúvidas dos alunos.



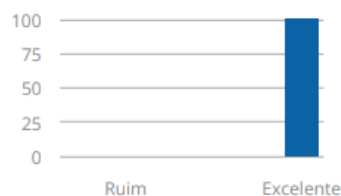
Cumpriu os combinados e orientações expressos pela coordenação.



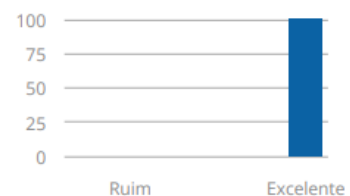
Incentivou atividades acadêmicas fora da sala de aula (biblioteca, laboratório,



tratou os alunos de forma respeitosa, levando em conta as diferenças



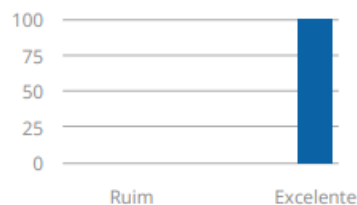
Estabeleceu, de forma clara, os critérios de avaliação na disciplina.



Utilizou instrumentos diversificados de avaliação, tais como: provas,



Entregou aos alunos e comentou com eles os resultados da avaliação na



Trabalhou os resultados de avaliação na disciplina como momento de



Cumpriu o Plano e Cronograma da disciplina.



Integra-se ao grupo de docentes do curso e as atividades da instituição.



3. Discussão

A partir dos resultados obtidos pela aplicação da avaliação do Docente pela Coordenação, percebe-se boa satisfação dos avaliadores em relação aos avaliados, com deslocamento à direita de todos dos gráficos no nível de excelência.

AVALIAÇÃO DA IES PELA COMUNIDADE EXTERNA

1. Quesitos Avaliados

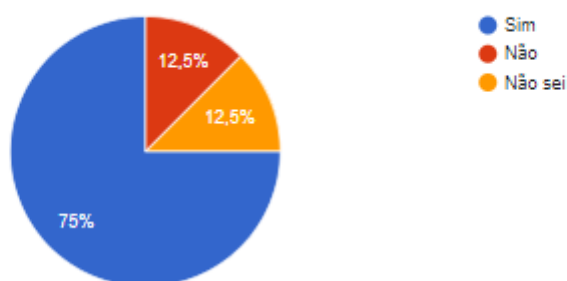
Os seguintes quesitos foram avaliados pela comunidade externa em relação à Instituição:

1. A Faculdade Metropolitana contribui para o desenvolvimento regional de Ribeirão Preto.
2. A atuação da Faculdade Metropolitana promove empregabilidade.
3. Os cursos oferecidos pela Faculdade Metropolitana atendem as demandas regionais.
4. Qual sua relação com a Faculdade Metropolitana.

2. Resultados

A Faculdade Metropolitana contribui para o desenvolvimento regional de Ribeirão Preto?

8 respostas



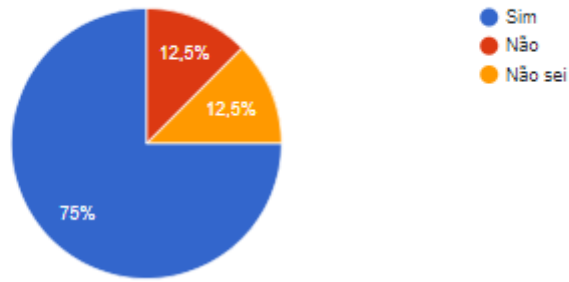
A atuação da Faculdade Metropolitana promove empregabilidade?

8 respostas



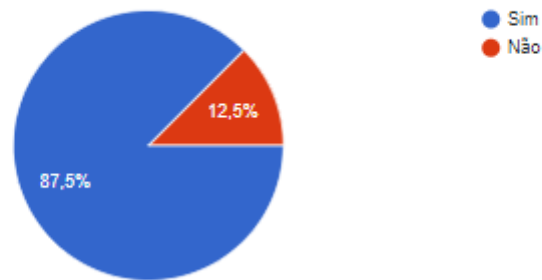
Você indicaria a Faculdade Metropolitana?

8 respostas

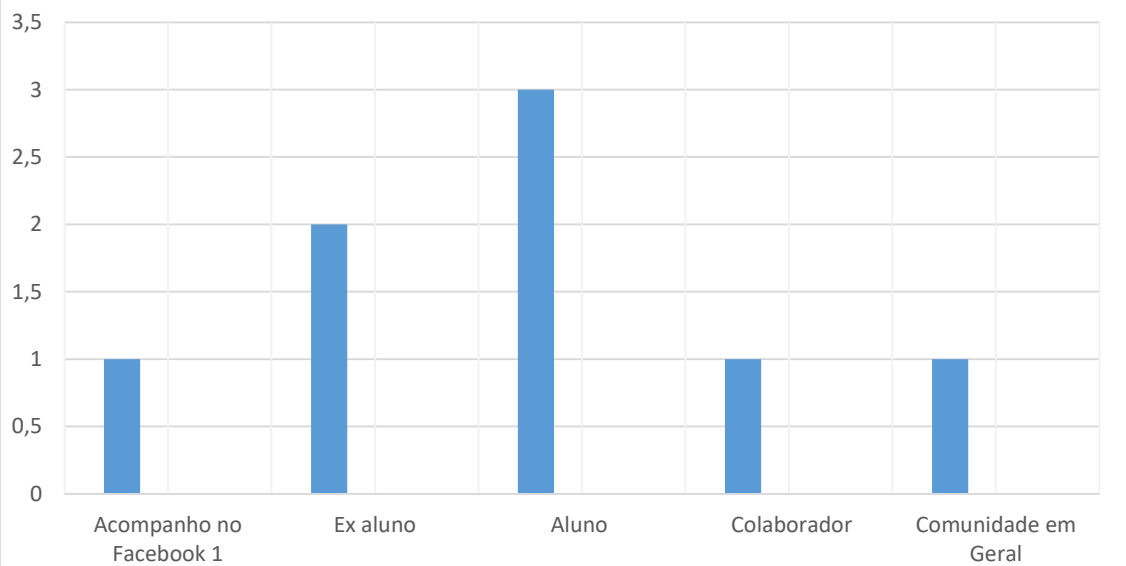


Os cursos oferecidos pela Faculdade Metropolitana atendem as demandas regionais?

8 respostas



Qual sua relação com a IES?



3. Discussão

A partir dos resultados obtidos pela aplicação da avaliação da Avaliação da IES pela Comunidade Externa percebe-se que 75% acredita que a Faculdade Metropolitana contribui para o desenvolvimento regional de Ribeirão Preto. Dos avaliadores, 100% acreditam que a instituição promove a empregabilidade, assim como, 87,5% entendem que os cursos oferecidos atendem as demandas regionais. Dos avaliadores, 75% indicariam a Faculdade Metropolitana para alguém. Isso demonstra que a IES é muito bem avaliada pela comunidade externa.

CONCLUSÃO E CONSIDERAÇÕES FINAIS

Este relatório apresentou os resultados obtidos a partir da aplicação do ProAI no 2º semestre de 2021. De modo geral, esta comissão pôde identificar um ótimo índice de satisfação da comunidade acadêmica em todas as dimensões avaliadas, tendo sido identificadas também oportunidades de melhoria.

Como principal resultado, foram elaboradas propostas que poderão contribuir sobremaneira para o processo de amadurecimento da IES.

Vale ressaltar que o ProAI está consolidado após alguns anos de aplicação e permanece em constante desenvolvimento e melhoria para melhor atender aos padrões de qualidade.

O sistema tem a prerrogativa de gerar gráficos mais precisos, com pontuação mais precisa e indicando padrões de melhoria. Com esse recurso, o ProAI ganha maior eficiência e confiabilidade e sua aplicação traz resultados mais satisfatórios, garantindo o trabalho da CPA junto aos órgãos competentes.