

PROAI
PROGRAMA DE AVALIAÇÃO
INSTITUCIONAL
1º Semestre 2021

Sumário

AVALIAÇÃO DA DIRETORIA PELA COORDENAÇÃO.....	3
AVALIAÇÃO DA INSTITUIÇÃO PELOS FUNCIONÁRIOS.....	4
AVALIAÇÃO DA COORDENAÇÃO/DIRETORIA PELO DOCENTE.....	6
AVALIAÇÃO DA INSTITUIÇÃO PELO DOCENTE.....	8
AVALIAÇÃO DO DOCENTE PELA COORDENAÇÃO.....	12
AVALIAÇÃO DA INSTITUIÇÃO PELA COORDENAÇÃO.....	14
AVALIAÇÃO DO DOCENTE PELO DISCENTE.....	16
AVALIAÇÃO DA INSTITUIÇÃO PELO DISCENTE.....	18
AVALIAÇÃO DA COORDENAÇÃO E DIREÇÃO ACADÊMICA PELO DISCENTE.....	21
AVALIAÇÃO COM O EGRESSO.....	22
CONCLUSÃO E CONSIDERAÇÕES FINAIS.....	25

AValiação DA DIRETORIA PELA COORDENAÇÃO

1. Quesitos Avaliados

Os seguintes quesitos foram avaliados pelos coordenadores em relação à direção:

1. Participação do Diretor em relação ao acompanhamento das inovações tecnológicas e sua incorporação ao curso.
2. Atuação do diretor para que a instituição atinja os padrões de qualidade exigidos pela Instituição e pelo MEC/INEP.
3. Atuação do diretor no esclarecimento das habilidades e competências a serem desenvolvidas pelos alunos da instituição.
4. Postura firme, compreensiva e ética com vistas à qualidade das relações humanas.
5. Incentivo à produção científica dos alunos em projetos de iniciação científica.
6. Suporte e atendimento aos coordenadores.
7. Empenho no cumprimento das ações de melhoria, apontadas pelos estudantes, professores e coordenadores.
8. Atenção e disponibilização de tempo para o atendimento dos coordenadores.
9. Atuação do Diretor nas situações de conflito interpessoal do cotidiano escolar.
10. Contribuição pessoal do Diretor para o desenvolvimento de novos projetos e parcerias para a melhoria institucional.
11. Atendimento do Diretor nas questões acadêmicas.

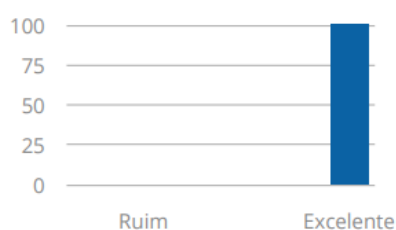
2. Resultados

Segue abaixo os resultados obtidos pelo instrumento de Avaliação da Direção pela Coordenação aplicado no 1º semestre de 2021. Como pode ser observado, os histogramas apresentam o percentual de cada conceito entre as avaliações recebidas.

Participação do Diretor em relação ao acompanhamento das inovações



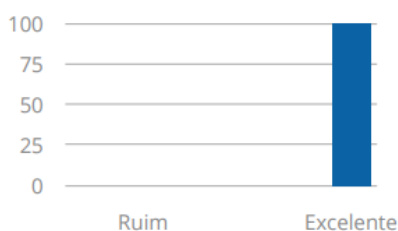
Atuação do diretor para que a instituição atinja os padrões de qualidade exigidos



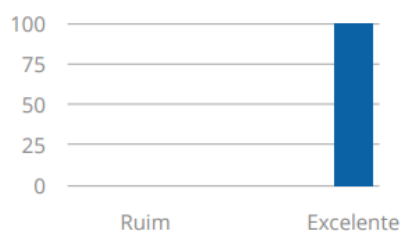
Atuação do diretor no esclarecimento das habilidades e competências a serem



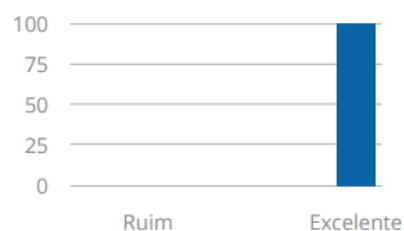
Postura firme, compreensiva e ética com vistas à qualidade das relações



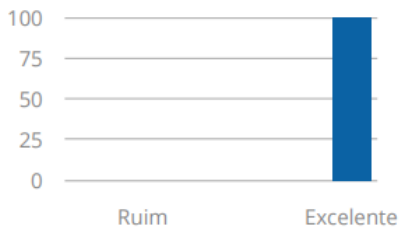
Incentivo à produção científica dos alunos em projetos de iniciação



Suporte e atendimento aos coordenadores.



Empenho no cumprimento das ações de melhoria, apontadas pelos estudantes,



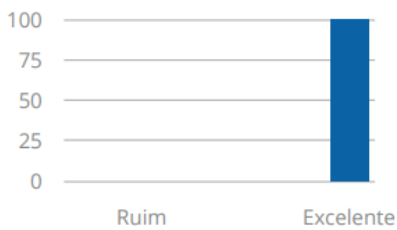
Atenção e disponibilização de tempo para o atendimento dos coordenadores.



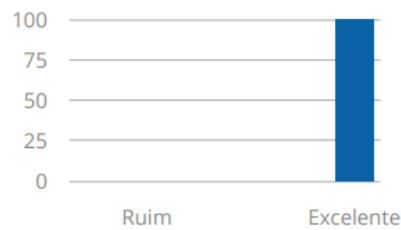
Atuação do Diretor nas situações de conflito interpessoal do cotidiano



Contribuição pessoal do Diretor para o desenvolvimento de novos projetos e



Atendimento do Diretor nas questões acadêmicas.



3. Discussão

A partir dos resultados obtidos pela aplicação da avaliação da Instituição pela Coordenação, percebe-se boa satisfação dos avaliadores em relação aos itens avaliados, com deslocamento à direita em todos os gráficos. Diante desse cenário, nota-se que não é preciso nenhuma intervenção da comissão.

AVALIAÇÃO DA INSTITUIÇÃO PELOS FUNCIONÁRIOS

1. Quesitos Avaliados

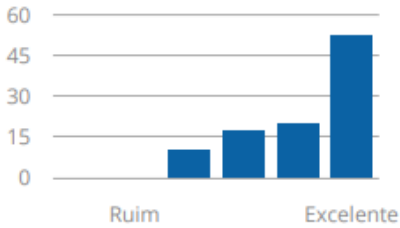
Os seguintes quesitos foram avaliados pelos funcionários em relação à Instituição:

1. Clareza e cumprimento da Proposta Institucional.
2. Recursos disponíveis para o trabalho.
3. Qualidade do clima de trabalho.
4. Segurança no trabalho.
5. Espaços de convivência na Unidade.
6. Apoio dos cargos de chefia e diretoria.
7. Facilidade para solução de problemas administrativos na Secretaria.
8. Plano de Carreira e Evolução funcional.
9. Benefícios e condições de trabalho.
10. Incentivo e apoio para estudo e melhora profissional.

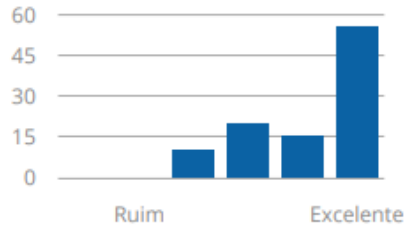
2. Resultados

Segue abaixo os resultados obtidos pelo instrumento de Avaliação da Instituição pelos Funcionários, aplicado no 1º semestre de 2021. Como pode ser observado, os histogramas apresentam o percentual de cada conceito entre as avaliações recebidas.

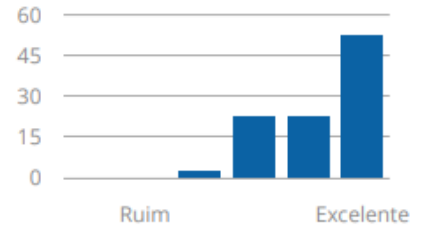
Clareza e cumprimento da Proposta Institucional.



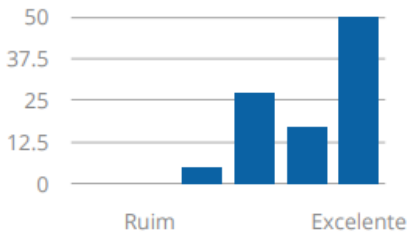
Recursos disponíveis para o trabalho.



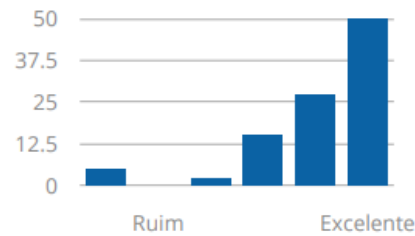
Qualidade do clima de trabalho.



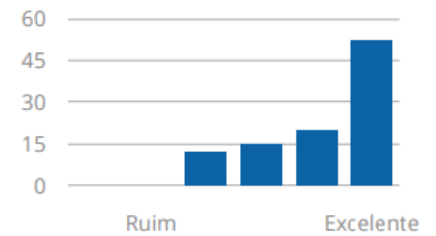
Segurança no trabalho.



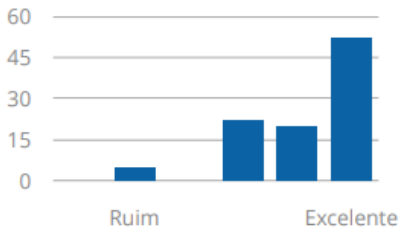
Espaços de convivência na Unidade.



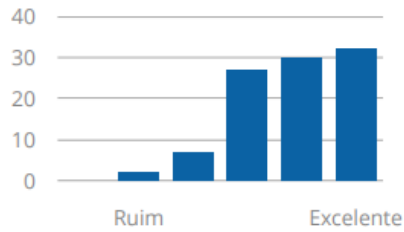
Apoio dos cargos de chefia e diretoria.



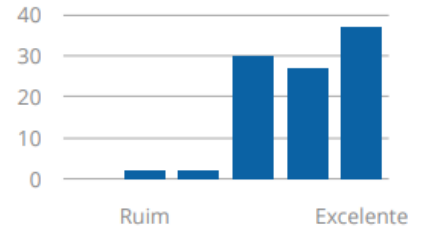
Facilidade para solução de problemas administrativos na Secretaria.



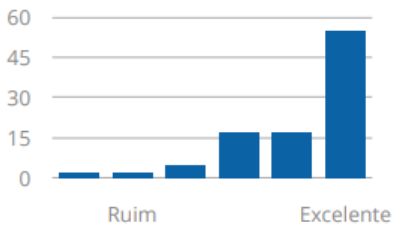
Plano de Carreira e Evolução funcional.



Benefícios e condições de trabalho.



Incentivo e apoio para estudo e melhora profissional.



3. Discussão

A partir dos resultados obtidos pela aplicação da avaliação da Instituição pelos Funcionários, percebe-se boa satisfação dos avaliadores em relação aos avaliados, com deslocamento à direita em todos os gráficos.

Como destaques positivos, pode-se apontar:

- Recursos disponíveis para o trabalho;
- Qualidade de clima de trabalho;
- Segurança no trabalho;
- Apoio dos cargos de chefia e diretoria.

Como quesitos com maiores oportunidades de melhoria, observam-se:

- Espaços de convivência na unidade;
- Plano de Carreira e Evolução Funcional;
- Benefícios e condições de trabalho.

A comissão identificou que o apontamento dos espaços de convivência, serão resolvidos com a nova unidade que está sendo construída e em relação a plano de carreira e benefícios e condições de trabalho de um modo geral, serão melhores explicados aos funcionários no momento da contratação.

Por fim, cabe salientar que houve uma média de Excelência boa em todos os itens avaliados.

AVALIAÇÃO DA COORDENAÇÃO/DIRETORIA PELO DOCENTE

1. Quesitos Avaliados

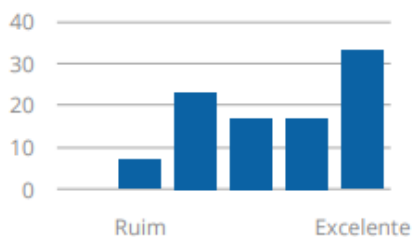
Os seguintes quesitos foram avaliados pelos funcionários em relação à Diretoria:

1. Participação do seu Coordenador de curso em relação ao acompanhamento das inovações tecnológicas e sua incorporação ao curso.
2. Atuação do coordenador para que o seu curso atinja os padrões de qualidade exigidos pela Instituição e pelo MEC/INEP.
3. Atuação do coordenador no esclarecimento das habilidades e competências a serem desenvolvidas pelos alunos do seu curso.
4. Apresentação do projeto pedagógico do curso aos alunos.
5. Incentivo à produção científica dos alunos em projetos de iniciação científica.
6. Suporte e atendimento aos alunos do curso.
7. Empenho no cumprimento das ações de melhoria, apontadas pelos estudantes.
8. Atenção e disponibilização de tempo para o atendimento dos alunos.
9. Atuação do Coordenador nas situações de conflito interpessoal do cotidiano escolar.
10. Contribuição pessoal do Coordenador para o desenvolvimento de novos projetos e parcerias para a melhoria do curso.
11. Postura ética e respeitosa para com os alunos.
12. Atendimento do Coordenador do Curso nas questões acadêmicas.

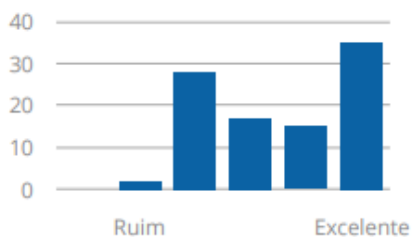
2. Resultados

Segue abaixo os resultados obtidos pelo instrumento de Avaliação da Coordenação/Diretoria pelo Docente aplicado no 1º semestre de 2021. Como pode ser observado, os histogramas apresentam o percentual de cada conceito entre as avaliações recebidas.

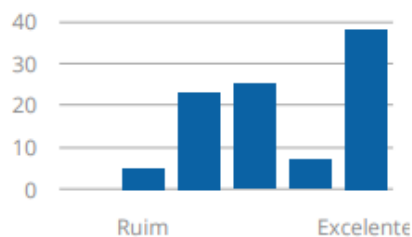
Participação do seu Coordenador de curso em relação ao



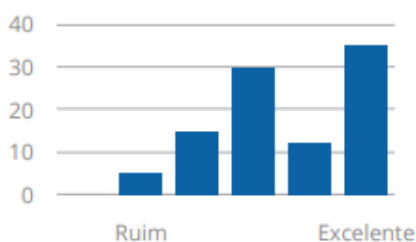
Atuação do coordenador para que o seu curso atinja os padrões de



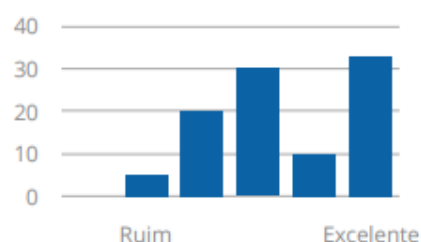
Atuação do coordenador no esclarecimento das habilidades e



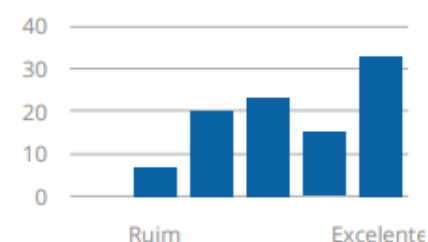
Apresentação do projeto pedagógico do curso aos alunos.



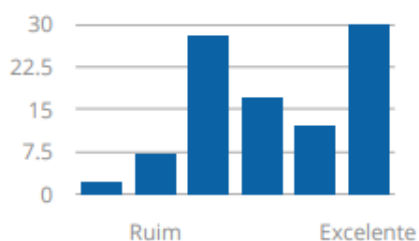
Incentivo à produção científica dos alunos em projetos de iniciação



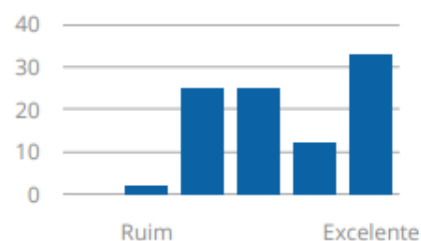
Suporte e atendimento aos alunos do curso.



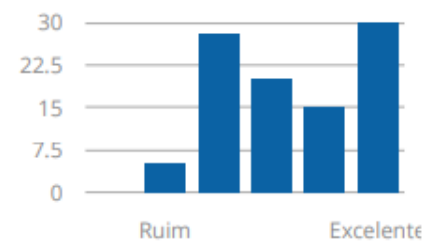
Empenho no cumprimento das ações de melhoria, apontadas pelos



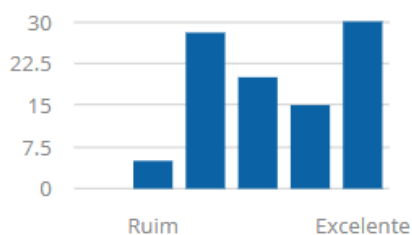
Atenção e disponibilização de tempo para o atendimento dos alunos.



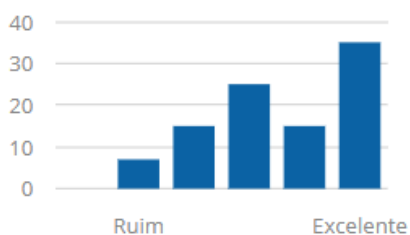
Atuação do Coordenador nas situações de conflito interpessoal do



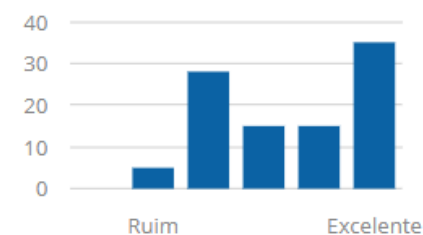
Contribuição pessoal do Coordenador para o desenvolvimento de novos



Postura ética e respeitosa para com os alunos.



Atendimento do Coordenador do Curso nas questões acadêmicas.



3. Discussão

A partir dos resultados obtidos pela aplicação da avaliação da Coordenação/Diretoria pelo Docente, percebe-se boa satisfação dos avaliadores em relação aos avaliados, com deslocamento à direita na maioria dos gráficos, sendo que o extremo oposto do gráfico se refere a alternativa N/A (não se aplica).

- Como destaques positivos, pode-se apontar:
- Atendimento do Coordenador do Curso nas questões acadêmicas;
- Postura ética e respeitosa para com os alunos;
- Atenção e disponibilização de tempo para o atendimento dos alunos;
- Atuação do Coordenador nas situações de conflito interpessoal do cotidiano escolar.

Como quesitos com maiores oportunidades de melhoria, observam-se:

- Participação do seu Coordenador de curso em relação ao acompanhamento das inovações tecnológicas e sua incorporação ao curso;
- Atuação do coordenador no esclarecimento das habilidades e competências a serem desenvolvidas pelos alunos do seu curso;
- Empenho no cumprimento das ações de melhoria, apontadas pelos estudantes;
- Apresentação do projeto pedagógico do curso aos alunos;
- Suporte e atendimento aos alunos do curso.

Esta comissão identificou que o coordenador deve ser mais presente e as informações do plano pedagógico deve ser melhor divulgada ao aluno.

Diante deste cenário, esta comissão recomendou as seguintes medidas de melhoria:

- Orientação do coordenador sobre seu papel;
- Divulgar as informações do curso em forma de QR code (como plano pedagógico do curso, por exemplo);
- Disponibilizar um termo para o aluno que explica como o curso funciona, suas competências, habilidades etc.

Por fim, cabe salientar que houve uma média de Excelência em todos os itens avaliados.

AVALIAÇÃO DA INSTITUIÇÃO PELO DOCENTE

1. Quesitos Avaliados

Os seguintes quesitos foram avaliados pelos docentes em relação à Instituição:

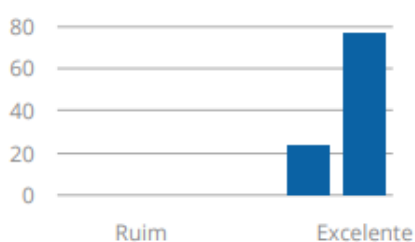
1. Clareza e cumprimento da Proposta Institucional.
2. Clareza e cumprimento do Projeto Pedagógico do Curso.
3. Recursos didáticos disponíveis para as aulas.
4. Acervo atualizado da Biblioteca para o seu curso.
5. Facilidades nos serviços oferecidos pela Biblioteca.
6. Acústica nas salas de aula.
7. Iluminação e ventilação das salas de aula.
8. Segurança na unidade.
9. Higiene e limpeza.
10. Serviço de apoio (xerox, informática).
11. Serviço de material audiovisual.
12. Laboratórios de informática para o seu curso.
13. Laboratórios específicos do seu curso.
14. Controle do ruído dos corredores e espaços internos da Unidade.
15. Espaços de convivência na Unidade.

16. Estacionamento na Unidade.
17. Qualidade dos serviços de alimentação.
18. Incentivo para os eventos institucionais.
19. Incentivo para produção de artigos e pesquisas.
20. Apoio nos projetos apresentados para seu curso.
21. Apoio dos funcionários técnico-administrativos nas questões acadêmicas.
22. Efetividade das ações da Diretoria de soluções.
23. Facilidade para solução de problemas administrativos na Secretaria.
24. Plano de Carreira e Evolução funcional.
25. Benefícios e condições de trabalho.

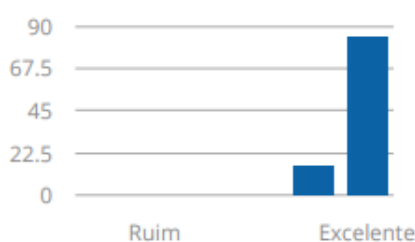
2. Resultados

Segue abaixo os resultados obtidos pelo instrumento de Avaliação da Instituição pelo Docente aplicado no 1º semestre de 2021. Como pode ser observado, os histogramas apresentam o percentual de cada conceito entre as avaliações recebidas.

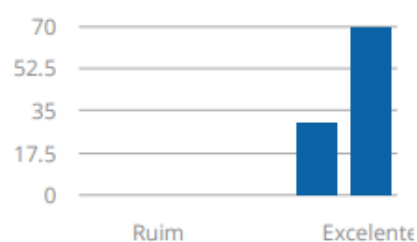
Clareza e cumprimento da Proposta Institucional



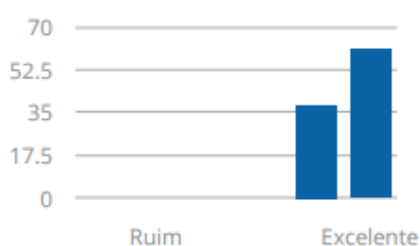
Clareza e cumprimento do Projeto Pedagógico do Curso



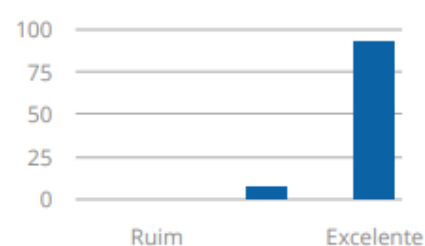
Recursos didáticos disponíveis para as aulas.



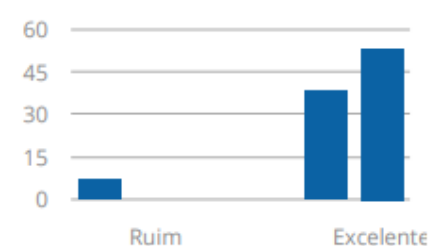
Acervo atualizado da Biblioteca para o seu curso.



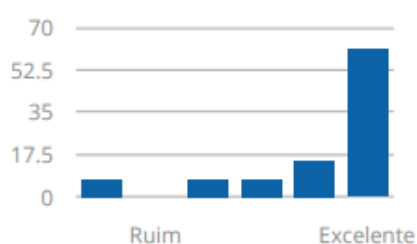
Facilidades nos serviços oferecidos pela Biblioteca.



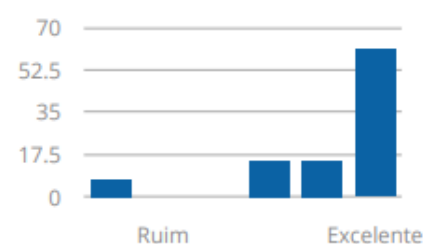
Acústica na sala de aula.



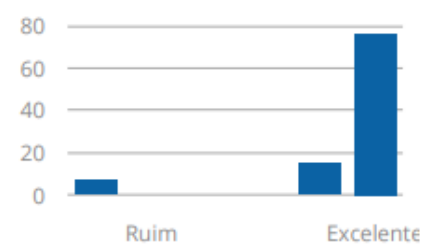
Iluminação e ventilação das salas de aula.



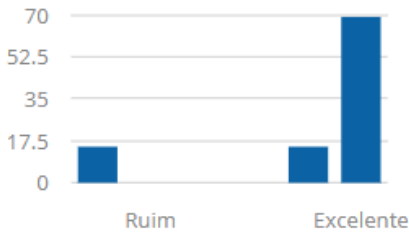
Segurança na unidade.



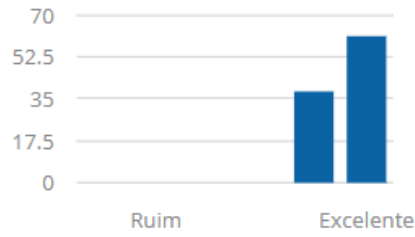
Higiene e limpeza.



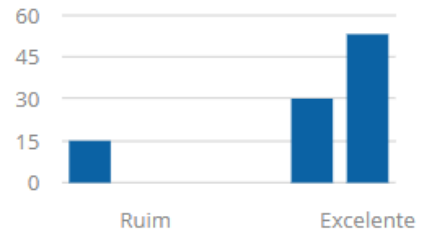
Serviço de apoio (xerox, informática).



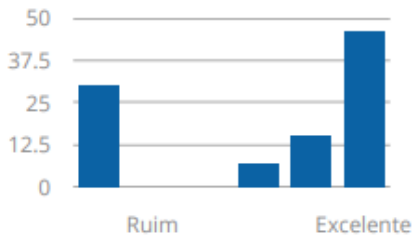
Serviço de material audiovisual.



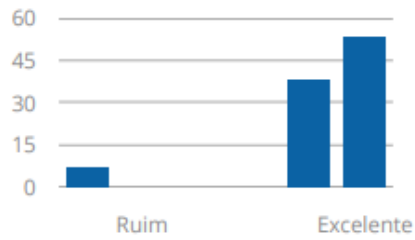
Laboratórios de informática para o seu curso.



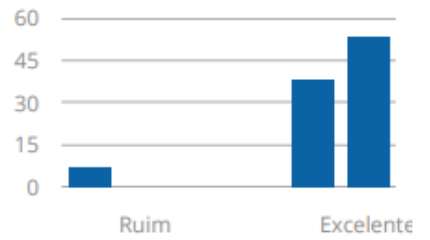
Laboratórios específicos do seu curso.



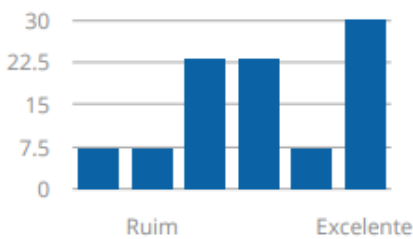
Controle do ruído dos corredores e espaços internos da Unidade.



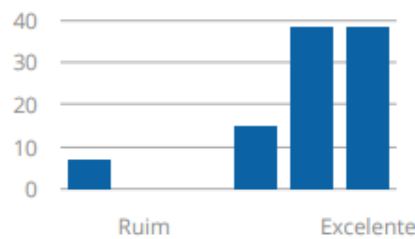
Espaços de convivência na Unidade.



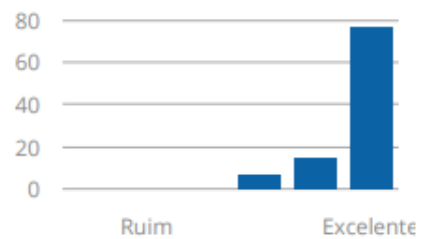
Estacionamento na Unidade.



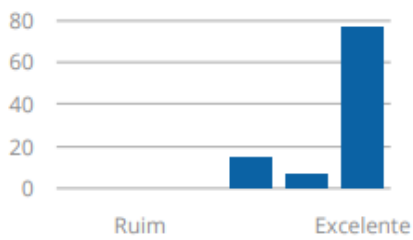
Qualidade dos serviços de alimentação.



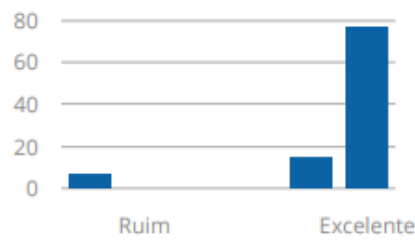
Incentivo para os eventos institucionais.



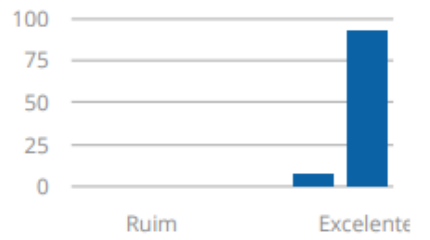
Incentivo para produção de artigos e pesquisas.



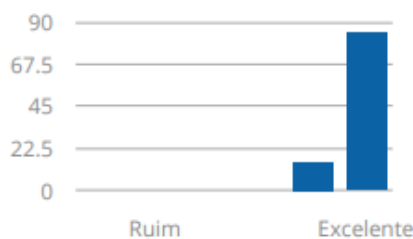
Apoio nos projetos apresentados para seu curso.



Apoio dos funcionários técnico-administrativos nas questões



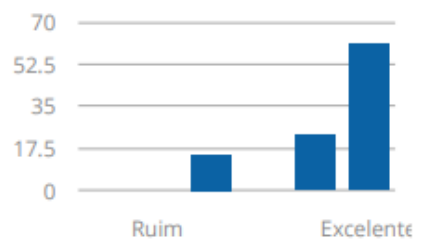
Efetividade das ações da Diretoria de soluções.



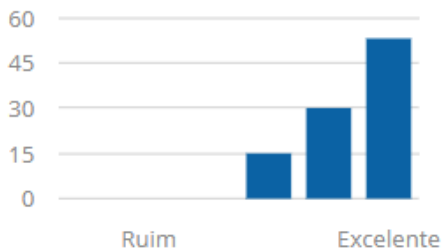
Facilidade para solução de problemas administrativos na Secretaria.



Plano de Carreira e Evolução funcional.



Benefícios e condições de trabalho.



3. Discussão

A partir dos resultados obtidos pela aplicação da avaliação da Instituição pelo Docente, percebe-se boa satisfação dos avaliadores em relação aos avaliados, com deslocamento à direita na maioria dos gráficos.

Como destaques positivos, pode-se apontar:

- Clareza e cumprimento da Proposta Institucional
- Clareza e cumprimento do Projeto Pedagógico do Curso
- Recursos didáticos disponíveis para as aulas;
- Acervo atualizado da Biblioteca para o seu curso;
- Facilidades nos serviços oferecidos pela Biblioteca;
- Acústica na sala de aula;
- Segurança na unidade;
- Higiene e limpeza;
- Serviço de apoio (xerox, informática);
- Serviço de material audiovisual;
- Laboratórios de Informática para o seu curso;
- Controle de ruído dos corredores e espaços internos da Unidade
- Espaços de convivência na Unidade;
- Incentivo para os eventos institucionais;
- Incentivos à produção de artigos e pesquisas;
- Apoio nos projetos apresentados para seu curso;
- Apoio dos funcionários técnico-administrativos nas questões acadêmicas;
- Facilidade para solução de problemas administrativos na secretaria;
- Efetividade das ações da diretoria de soluções.

Como quesitos com maiores oportunidades de melhoria, observam-se:

- Iluminação e ventilação da sala de aula;
- Estacionamento na Unidade;
- Plano de Carreira e Evolução funcional.

A comissão identificou que o apontamento do estacionamento e ventilação serão resolvidos com a nova unidade que está sendo construída e, em relação a plano de carreira, serão melhores explicados aos funcionários no momento da contratação.

Por fim, cabe salientar que houve uma média de Excelência boa em todos os itens avaliados.

AVALIAÇÃO DO DOCENTE PELA COORDENAÇÃO

1. Quesitos Avaliados

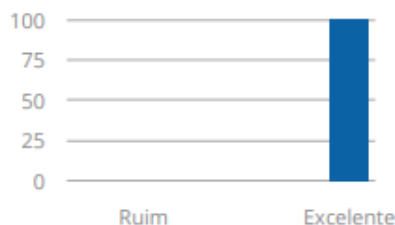
Os seguintes quesitos foram avaliados pelos coordenadores em relação aos docentes:

1. Desenvolveu o conteúdo de acordo com os objetivos propostos.
2. Mostrou dominar o conteúdo da disciplina que ministrou.
3. Desenvolveu o conteúdo da disciplina de forma clara e objetiva.
4. Relacionou o conteúdo da disciplina com o contexto social.
5. Relacionou o conteúdo da sua disciplina com o das demais disciplinas do curso.
6. Estabeleceu relação entre teoria e prática.
7. Estimulou a capacidade crítica dos alunos.
8. Despertou no aluno o interesse para aprofundar os conhecimentos.
9. As indicações bibliográficas foram úteis para o entendimento do conteúdo ministrado.
10. Ministrou as aulas com dinamismo.
11. Mostrou disponibilidade para responder às dúvidas dos alunos.
12. Cumpriu os combinados e orientações expressos pela coordenação.
13. Incentivou atividades acadêmicas fora da sala de aula (biblioteca, laboratório, atividades em grupo).
14. Tratou os alunos de forma respeitosa, levando em conta as diferenças individuais.
15. Estabeleceu, de forma clara, os critérios de avaliação na disciplina.
16. Utilizou instrumentos diversificados de avaliação, tais como: provas, relatórios, seminários e outros.
17. Entregou aos alunos e comentou com eles os resultados da avaliação na disciplina.
18. Trabalhou os resultados de avaliação na disciplina como momento de aprendizagem dos alunos.
19. Cumpriu o Plano e Cronograma da disciplina.
20. Integra-se ao grupo de docentes do curso e as atividades da instituição.

2. Resultados

Segue abaixo os resultados obtidos pelo instrumento de Avaliação do Docente pelo Coordenador aplicado no 1º semestre de 2020. Como pode ser observado, os histogramas apresentam o percentual de cada conceito entre as avaliações recebidas.

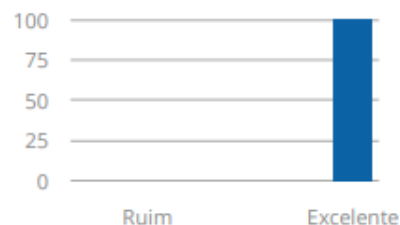
Desenvolveu o conteúdo de acordo com os objetivos propostos.



Mostrou dominar o conteúdo da disciplina que ministrou.



Desenvolveu o conteúdo da disciplina de forma clara e objetiva.



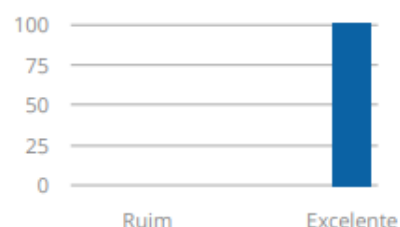
Relacionou o conteúdo da disciplina com o contexto social.



Relacionou o conteúdo da sua disciplina com o das demais disciplinas do curso.



Estabeleceu relação entre teoria e prática.



Estimulou a capacidade crítica dos alunos.



Despertou no aluno o interesse para aprofundar os conhecimentos.



As indicações bibliográficas foram úteis para o entendimento do conteúdo



Ministrou as aulas com dinamismo.



Mostrou disponibilidade para responder às dúvidas dos alunos.



Cumpriu os combinados e orientações expressos pela coordenação.



Incentivou atividades acadêmicas fora da sala de aula (biblioteca, laboratório,



Tratou os alunos de forma respeitosa, levando em conta as diferenças



Estabeleceu, de forma clara, os critérios de avaliação na disciplina.



Entregou aos alunos e comentou com eles os resultados da avaliação na



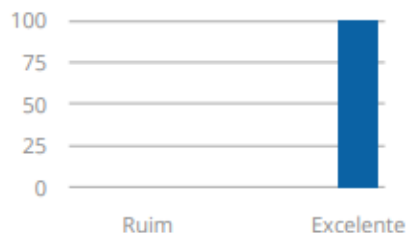
Trabalhou os resultados de avaliação na disciplina como momento de



Utilizou instrumentos diversificados de avaliação, tais como: provas, relatórios,



Cumpriu o Plano e Cronograma da disciplina.



Integra-se ao grupo de docentes do curso e as atividades da instituição.



4. Discussão

A partir dos resultados obtidos pela aplicação da avaliação do Docente pela Coordenação, percebe-se boa satisfação dos avaliadores em relação aos avaliados, com deslocamento à direita em todos os gráficos, sendo que o extremo oposto do gráfico se refere a alternativa N/A (não se aplica). Por fim, cabe salientar que houve avaliação de Excelência para todos os quesitos.

AVALIAÇÃO DA INSTITUIÇÃO PELA COORDENAÇÃO

1. Quesitos Avaliados

Os seguintes quesitos foram avaliados pelos coordenadores em relação à instituição:

1. Clareza e cumprimento da Proposta Institucional.
2. Clareza e cumprimento do Projeto Pedagógico do Curso.
3. Recursos didáticos disponíveis para as aulas.
4. Acervo atualizado da Biblioteca para o seu curso.
5. Facilidades nos serviços oferecidos pela Biblioteca.
6. Condições do espaço de coordenação.
7. Segurança na unidade.
8. Higiene e limpeza.
9. Serviço de apoio (xerox, informática).
10. Espaços de convivência na Unidade.
11. Estacionamento na Unidade.
12. Qualidade dos serviços de alimentação.
13. Incentivo para os eventos institucionais.
14. Incentivo para produção de artigos e pesquisas.
15. Apoio nos projetos apresentados para seu curso.
16. Apoio dos funcionários técnico-administrativos nas questões acadêmicas.
17. Efetividade das ações da Diretoria de soluções.
18. Facilidade para solução de problemas administrativos na Secretaria.
19. Plano de Carreira e Evolução funcional.
20. Benefícios e condições de trabalho.

2. Resultados

Segue abaixo os resultados obtidos pelo instrumento de Avaliação da Instituição pela Coordenação aplicado no 1º semestre de 2021. Como pode ser observado, os histogramas apresentam o percentual de cada conceito entre as avaliações recebidas.

Clareza e cumprimento da Proposta Institucional.



Clareza e cumprimento do Projeto Pedagógico do Curso.



Recursos didáticos disponíveis para o trabalho da coordenação.



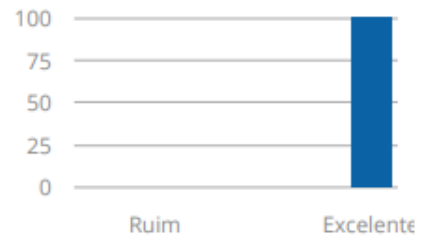
Acervo atualizado da Biblioteca para o seu curso.



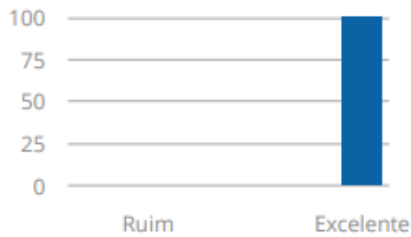
Facilidades nos serviços oferecidos pela Biblioteca.



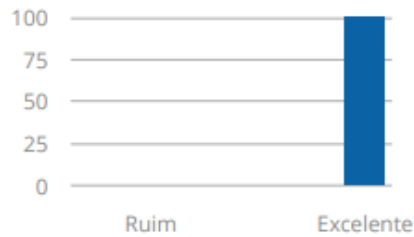
Condições do espaço de coordenação.



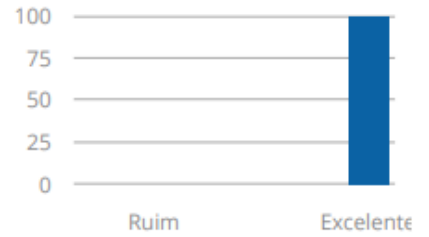
Segurança na unidade.



Higiene e limpeza.



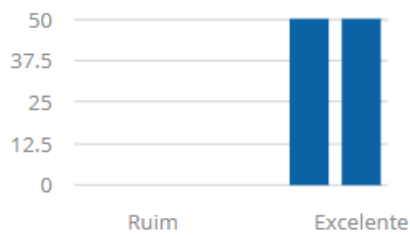
Serviço de apoio à coordenação do curso.



Espaços de convivência na Unidade.



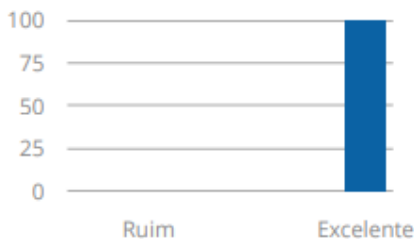
Estacionamento na Unidade.



Qualidade dos serviços de alimentação.



Incentivo para os eventos institucionais.



Incentivo para produção de artigos e pesquisas.



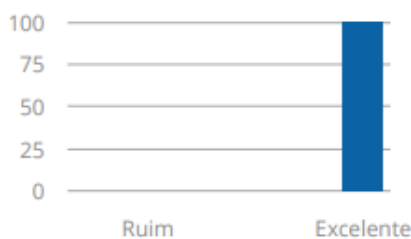
Apoio nos projetos apresentados para seu curso.



Apoio dos funcionários técnicos-administrativos nas questões



Efetividade das ações da Diretoria de soluções.



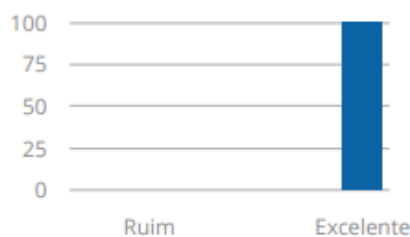
Facilidade para solução de problemas administrativos na Secretaria.



Plano de Carreira e Evolução funcional.



Benefícios e condições de trabalho.



3. Discussão

A partir dos resultados obtidos pela aplicação da avaliação da Instituição pela Coordenação, percebe-se boa satisfação dos avaliadores em relação aos itens avaliados, com deslocamento à direita em todos os gráficos. Diante desse cenário, nota-se que não é preciso nenhuma intervenção da comissão.

AVALIAÇÃO DO DOCENTE PELO DISCENTE

1. Quesitos Avaliados

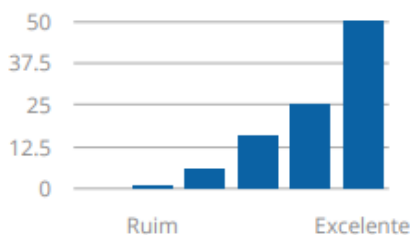
Os seguintes quesitos foram avaliados pelos discentes em relação aos docentes:

1. Demonstrou conhecimento e fundamentação teórica aderente a disciplina
2. As indicações bibliográficas foram adequadas para fundamentação dos conteúdos.
3. Relacionou o conteúdo da sua disciplina com o das demais.
4. Estimulou a capacidade crítica dos alunos e o trabalho em equipe.
5. Despertou no aluno o interesse para aprofundar os conhecimentos.
6. Incentivou atividades acadêmicas fora da sala de aula.
7. Mostrou disposição para responder às dúvidas dos alunos.
8. Tratou os alunos de forma respeitosa, levando em conta as diferenças.
9. Estabeleceu, de forma clara, os critérios de avaliação.
10. Mostrou pontualidade nos horários de início e término das aulas.

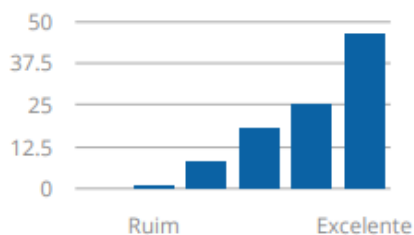
2. Resultados

Segue abaixo os resultados obtidos pelo instrumento de Avaliação dos Docentes pelos Discentes aplicado no 1º semestre de 2021. Como pode ser observado, os histogramas apresentam a frequência de cada conceito entre as avaliações recebidas.

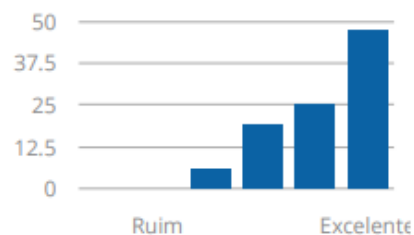
Demonstrou conhecimento e fundamentação teórica aderente a



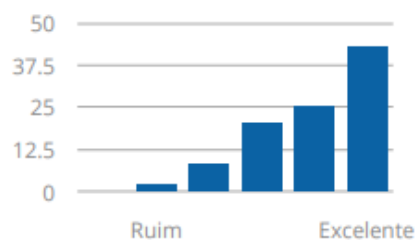
As indicações bibliográficas foram adequadas para fundamentação dos



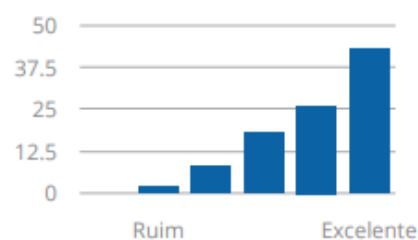
Relacionou o conteúdo da sua disciplina com o das demais



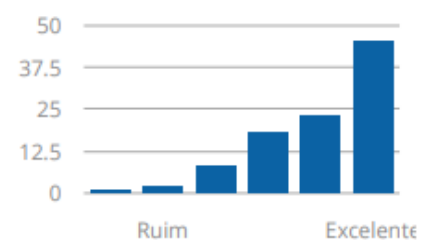
Estimulou a capacidade crítica dos alunos e o trabalho em equipe.



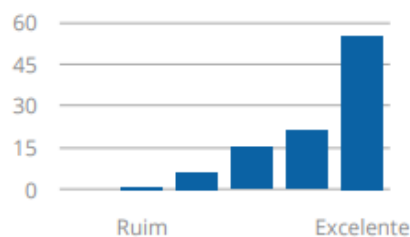
Despertou no aluno o interesse para aprofundar os conhecimentos.



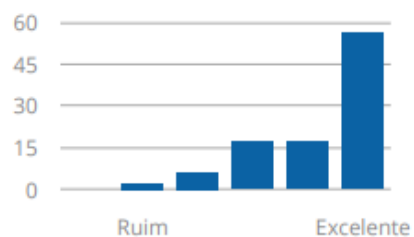
Incentivou atividades acadêmicas fora da sala de aula (biblioteca,



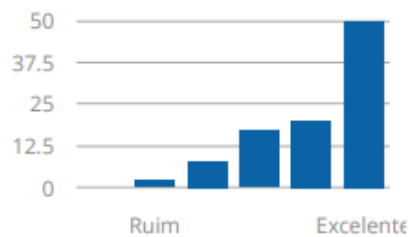
Mostrou disposição para responder às dúvidas dos alunos.



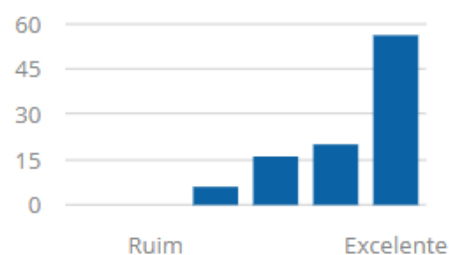
Tratou os alunos de forma respeitosa, levando em conta as diferenças



Estabeleceu, de forma clara, os critérios de avaliação, utilizando-se de



Mostrou pontualidade nos horários de início e término das aulas.



3. Discussão

A partir dos resultados obtidos pela aplicação da avaliação do Docente pelo Discente, percebe-se boa satisfação dos avaliadores em relação aos avaliados, com deslocamento à direita em todos os gráficos.

Como destaques positivos, pode-se apontar:

- Tratou os alunos de forma respeitosa, levando em conta as diferenças.
- Mostrou disposição para responder às dúvidas dos alunos.
- Demonstrou conhecimento e fundamentação teórica aderente a disciplina

Como quesitos com maiores oportunidades de melhoria, observam-se:

- Relacionou o conteúdo da sua disciplina com o das demais.

- Incentivou atividades acadêmicas fora da sala de aula.
- Despertou no aluno o interesse para aprofundar os conhecimentos.

Esta comissão identificou que os docentes nas suas aulas deveriam incentivar com mais ênfase a relação de suas disciplinas com as demais e buscar alternativas em suas metodologias para que o discente tivesse mais interesse no aprofundamento do conhecimento.

Diante deste cenário, esta comissão recomendou as seguintes medidas de melhoria:

- Os coordenadores devem auxiliar os docentes na elaboração do planejamento das aulas, seguindo um modelo escrito que seja capaz de contemplar, ao longo do semestre, atividades acadêmicas fora da sala de aula, bem como projetos interdisciplinares.

Por fim, cabe salientar que houve uma média de Excelência boa em todos os itens avaliados.

AVALIAÇÃO DA INSTITUIÇÃO PELO DISCENTE

1. Quesitos Avaliados

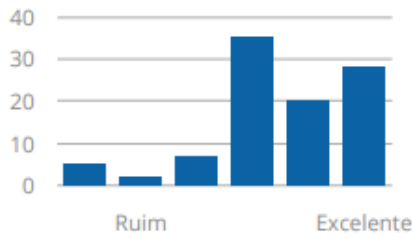
Os seguintes quesitos foram avaliados pelos discentes em relação à instituição:

1. Clareza e cumprimento da Proposta Institucional.
2. Clareza e cumprimento do Projeto Pedagógico do Curso.
3. Recursos didáticos utilizados nas aulas.
4. Acervo atualizado da Biblioteca para o seu curso.
5. Facilidades nos serviços oferecidos pela Biblioteca.
6. Acústica nas salas de aula.
7. Iluminação e ventilação das salas de aula.
8. Segurança na unidade.
9. Higiene e limpeza.
10. Serviço de apoio (xerox, informática).
11. Serviço de material audiovisual.
12. Laboratórios de informática para o seu curso.
13. Laboratórios específicos do seu curso.
14. Controle do ruído dos corredores e espaços internos da Unidade.
15. Espaços de convivência na Unidade.
16. Estacionamento na Unidade.
17. Qualidade dos serviços da cantina.
18. Incentivo para os eventos institucionais.
19. Incentivo para produção de artigos e pesquisas.
20. Apoio nos projetos apresentados pelos alunos do seu curso.
21. Apoio dos funcionários técnico administrativos nas questões.
22. Facilidade para solução de problemas administrativos na Secretaria.
23. Efetividade das ações da Diretoria de soluções.

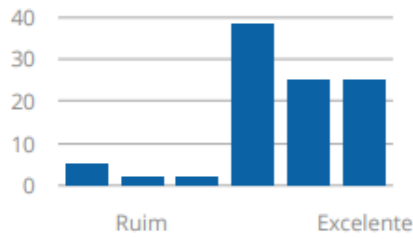
2. Resultados

Segue abaixo os resultados obtidos pelos instrumentos de avaliação da Instituição pelos Discentes aplicado no 1º semestre de 2021. Como pode ser observado, os histogramas apresentam o percentual de cada conceito entre as avaliações recebidas.

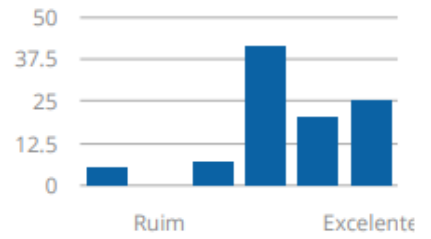
Clareza e cumprimento da Proposta Institucional



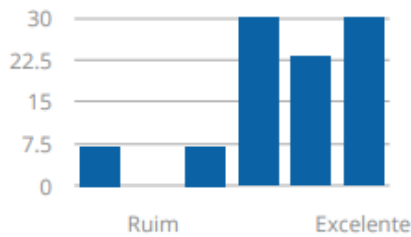
Clareza e cumprimento do Projeto Pedagógico do Curso



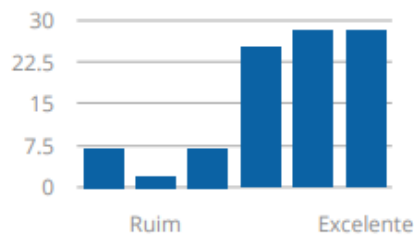
Recursos didáticos utilizados nas aulas.



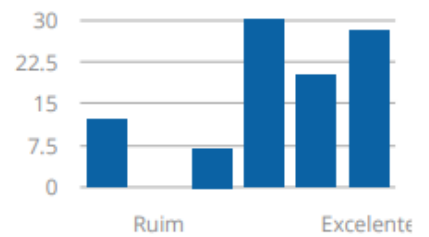
Acervo atualizado da Biblioteca para o seu curso.



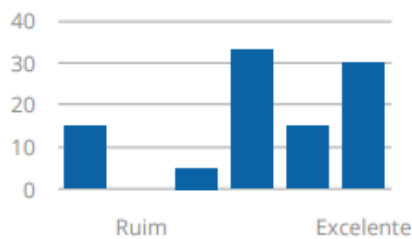
Facilidades nos serviços oferecidos pela Biblioteca.



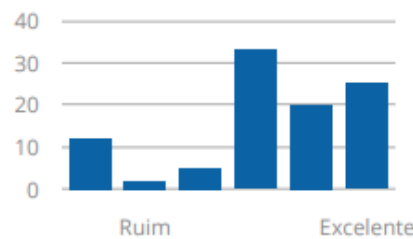
Acústica na sala de aula.



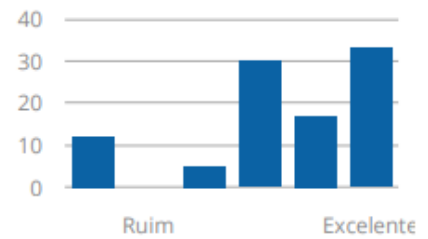
Iluminação e ventilação das salas de aula.



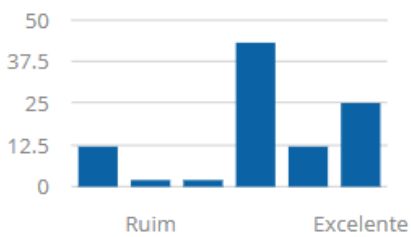
Segurança na unidade.



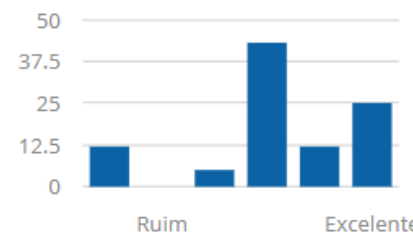
Higiene e limpeza.



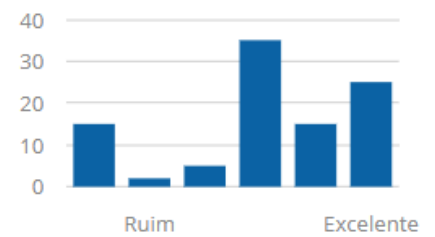
Serviço de apoio (xerox, informática).



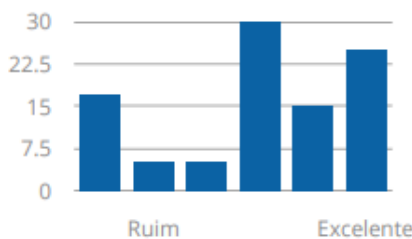
Serviço de material audiovisual.



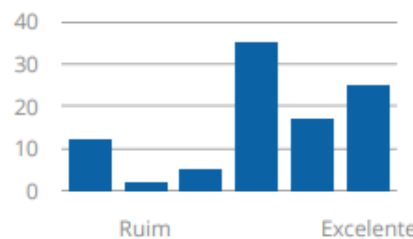
Laboratórios de informática para o seu curso.



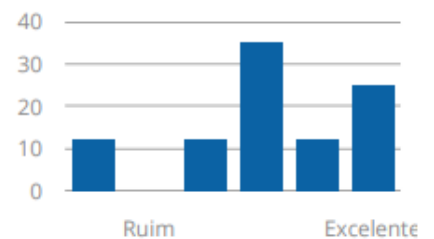
Laboratórios específicos do seu curso.



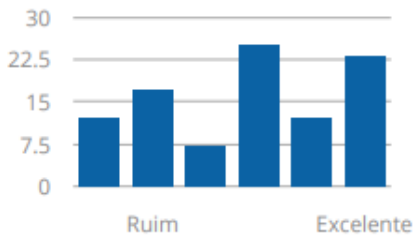
Controle do ruído dos corredores e espaços internos da Unidade.



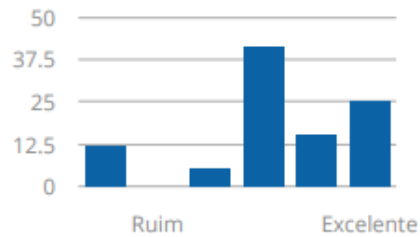
Espaços de convivência na Unidade.



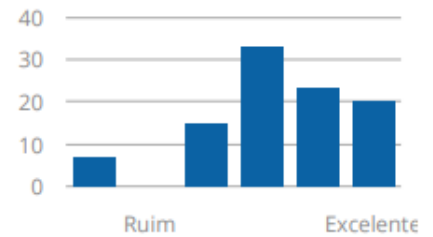
Estacionamento na Unidade.



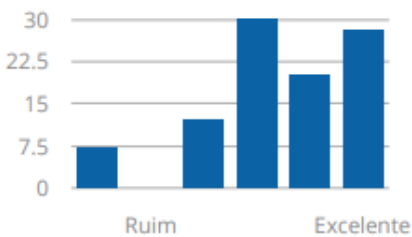
Qualidade dos serviços da cantina.



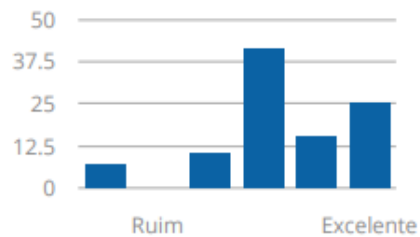
Incentivo para os eventos institucionais.



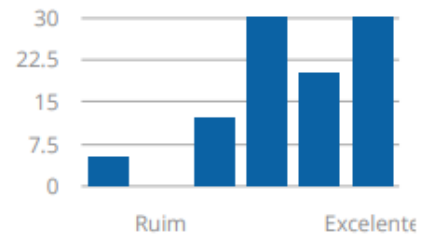
Incentivo para produção de artigos e pesquisas.



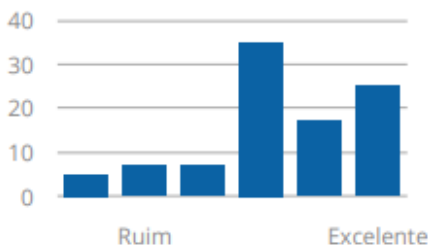
Apoio nos projetos apresentados pelos alunos do seu curso.



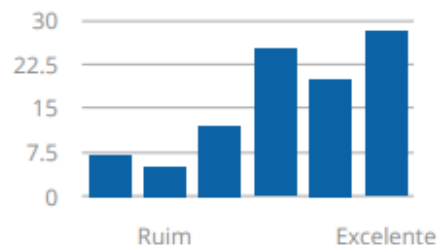
Apoio dos funcionários técnico-administrativos nas questões



Efetividade das ações da Diretoria de soluções.



Facilidade para solução de problemas administrativos na Secretaria.



3. Discussão

A partir dos resultados obtidos pela aplicação da avaliação da Instituição pelo Discente, percebe-se boa satisfação dos avaliadores em relação aos avaliados, com deslocamento à direita em quase todos os gráficos.

Como destaques positivos, pode-se apontar:

- Clareza e cumprimento do projeto pedagógico;
- Recursos didáticos utilizados em sala;
- Higiene e Limpeza;
- Serviços e material audiovisual;
- Controle de ruído dos corredores e espaços internos da Unidade;
- Qualidade dos serviços da cantina;
- Facilidade para solução de problemas administrativos na Secretaria.

Como quesitos com maiores oportunidades de melhoria, observam-se:

- Clareza e cumprimento da proposta institucional;
- Estacionamento na unidade;
- Espaços de convivência na unidade.

Se faz necessário a reapresentação da proposta institucional para os alunos para esclarecimento de dúvidas. Melhorar e adequar o atendimento ao estacionamento e apoio aos projetos apresentados pelos alunos.

Diante deste cenário, esta comissão recomendou as seguintes medidas de melhoria:

- Ampliar a divulgação da proposta institucional.

Por fim, cabe salientar que houve uma média de Excelência boa em todos os itens avaliados.

AVALIAÇÃO DA COORDENAÇÃO E DIREÇÃO ACADÊMICA PELO DISCENTE

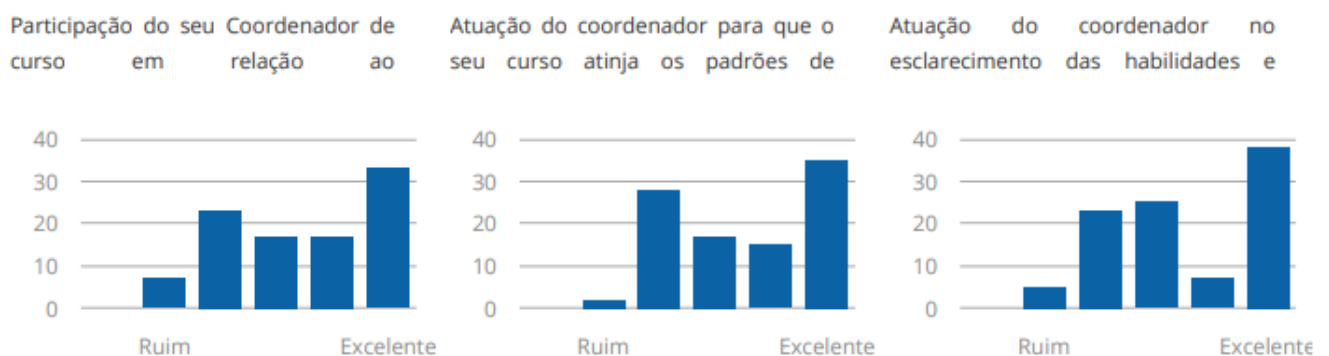
1. Quesitos Avaliados

Os seguintes quesitos foram avaliados pelos discentes em relação à coordenação:

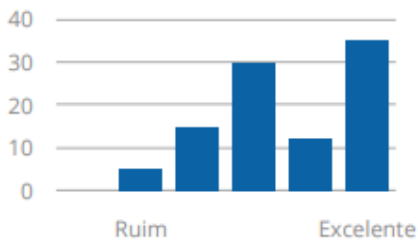
1. Participação do seu Coordenador de curso ao acompanhamento dado ao aluno;
2. Atuação do coordenador para que o seu curso atinja os padrões de qualidade;
3. Atuação do coordenador no esclarecimento das habilidades e competências;
4. Apresentação do projeto pedagógico do curso aos alunos;
5. Incentivo à produção científica dos alunos em projetos de iniciação científica;
6. Suporte e atendimento aos alunos do curso;
7. Empenho no cumprimento das ações de melhoria, apontadas pelos alunos;
8. Atenção e disponibilização de tempo para o atendimento dos alunos;
9. Atuação do Coordenador nas situações de conflito interpessoal;
10. Contribuição pessoal do Coordenador para o desenvolvimento de novos projetos;
11. Postura ética e respeitosa para com os alunos;
12. Atendimento do Coordenador do Curso nas questões acadêmicas.

2. Resultados

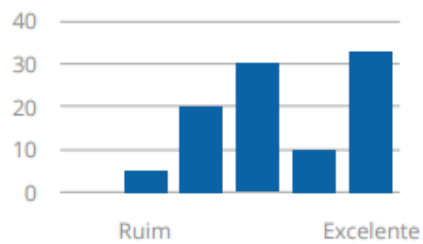
Segue abaixo os resultados obtidos pelo instrumento de Avaliação da Coordenação e Direção acadêmica pelos Discentes aplicado no 1º semestre de 2021. Como pode ser observado, os histogramas apresentam o percentual de cada conceito entre as avaliações recebidas.



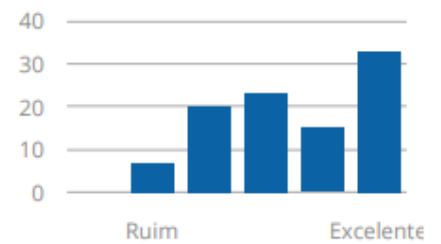
Apresentação do projeto pedagógico do curso aos alunos.



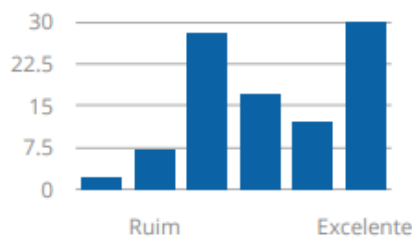
Incentivo à produção científica dos alunos em projetos de iniciação



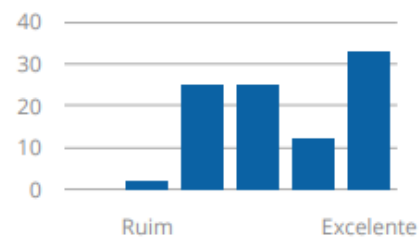
Suporte e atendimento aos alunos do curso.



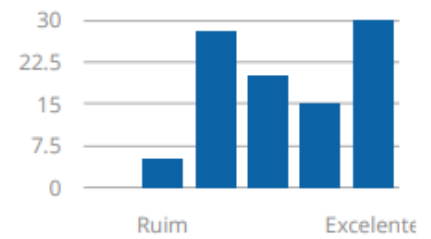
Empenho no cumprimento das ações de melhoria, apontadas pelos



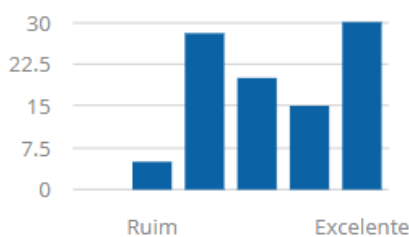
Atenção e disponibilização de tempo para o atendimento dos alunos.



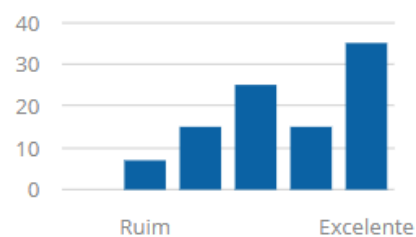
Atuação do Coordenador nas situações de conflito interpessoal do



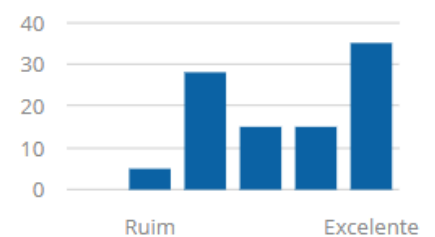
Contribuição pessoal do Coordenador para o desenvolvimento de novos



Postura ética e respeitosa para com os alunos.



Atendimento do Coordenador do Curso nas questões acadêmicas.



3. Discussão

A partir dos resultados obtidos pela aplicação da avaliação da Coordenação e Direção Acadêmica pelo Discente, percebe-se boa satisfação dos avaliadores em relação ao avaliado, com deslocamento à direita em todos os gráficos.

Como destaques positivos, pode-se apontar:

- Atuação do coordenador para que o seu curso atinja os padrões de qualidade;
- Atuação do coordenador no esclarecimento das habilidades e competências;
- Atenção e disponibilização de tempo para o atendimento dos alunos.

Como quesitos com maiores oportunidades de melhoria, observam-se:

- Participação do seu Coordenador de curso ao acompanhamento dado ao aluno;
- Suporte e atendimento aos alunos do curso;
- Postura ética e respeitosa para com os alunos.

Esta comissão identificou que a coordenação de curso necessita dar uma atenção maior ao discente no que se refere ao acompanhamento dado ao aluno, suporte e postura respeitosa aos mesmos.

Diante deste cenário, esta comissão recomendou as seguintes medidas de melhoria:

Por fim, cabe salientar que houve uma média de Excelência boa em todos os itens avaliados.

AVALIAÇÃO COM O EGRESSO

1. Quesitos Avaliados

Os seguintes quesitos foram avaliados pela Comunidade Externa em relação à instituição:

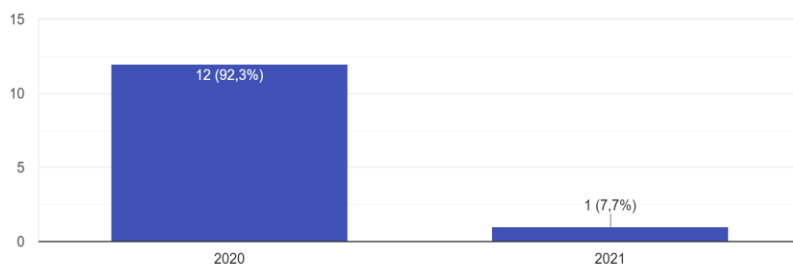
1. Ano da formatura;
2. O quanto a Faculdade Metropolitana contribuiu para a formação profissional;
3. A atuação da Faculdade Metropolitana o preparou para o mercado;
4. Trabalha na área em que se formou;
5. O conceito do curso, segundo o egresso;
6. Você retornaria a Faculdade Metropolitana para fazer outro curso;
7. Recomendação da Faculdade Metropolitana para amigos;
8. Mensagem sobre a Faculdade Metropolitana

2. Resultados

Segue abaixo os resultados obtidos pelo instrumento de Avaliação da Comunidade Externa aplicado no 1º semestre de 2021. Como pode ser observado, os histogramas apresentam a frequência de cada conceito entre as avaliações recebidas. Ao todo, participaram desta avaliação 13 pessoas.

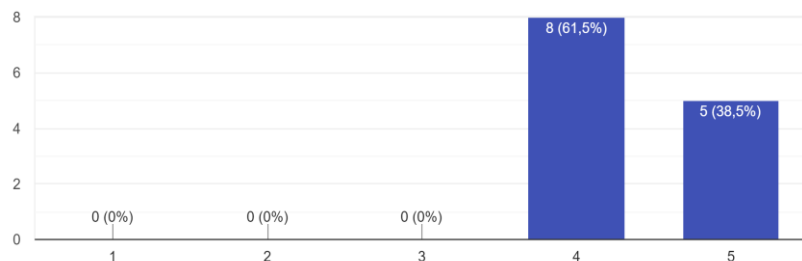
Em qual ano você se formou?

13 respostas



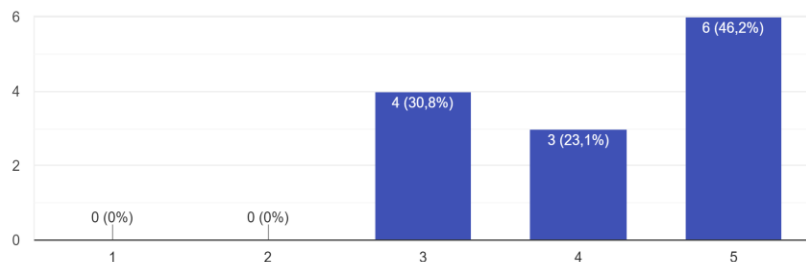
Numa escala de 1 a 5, o quanto a FACULDADE METROPOLITANA contribuiu significativamente para a sua formação como profissional?

13 respostas



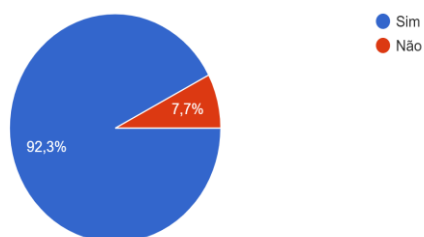
Numa escala de 1 a 5, como foi a atuação da FACULDADE METROPOLITANA para prepara-lo para o mercado da área em que se formou?

13 respostas



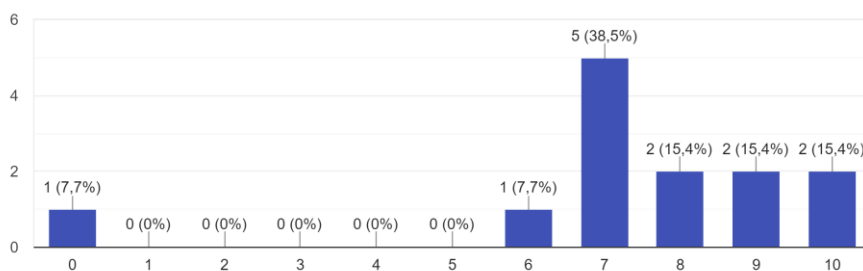
Você trabalha na área em que se formou?

13 respostas



Numa escala de 0 a 10, o quanto você recomendaria a FACULDADE METROPOLITANA para um amigo?

13 respostas



3. Discussão

A partir dos resultados obtidos pela aplicação da avaliação aos egressos, observa-se que as avaliações foram de frequências altas sobre a instituição e a sua contribuição na formação dos egressos. O que nos mostra a qualidade com que os egressos percebem a instituição.

Podemos destacar que 13 (treze) egressos responderam a avaliação, sendo 12 (doze) formados em 2020 e 1 (um) formado em 2021.

Dos treze (treze) respondentes da pesquisa, 8 (oito) dão nota máxima para a contribuição da instituição na

sua formação profissional e 5 (cinco) atribuem nota 4 (quatro) numa frequência de 1 a 5 pontos. Sobre a preparação para o mercado de trabalho, 4 (quatro) atribuíram nota três (três), 3 (três) atribuíram nota 4 (quatro) e 6 (seis), nota 5 (cinco), na mesma frequência de 1 a 5 pontos.

Dos respondentes, 12 (doze) egressos afirmaram trabalhar na área que se formaram. Para 4 (quatro) egressos, consideraram o curso nota máxima 5 (cinco) e 9 (nove) a nota 4 (quatro) numa frequência de 1 a 5. Dos respondentes, 11 (onze) voltariam a estudar em algum curso da instituição e 2 (dois) recomendariam a um amigo a instituição com nota 10 (dez), numa frequência de 0 a 10.

Esta comissão identificou que os egressos se mostraram satisfeitos com o curso, a instituição e a formação que tiveram ao longo de sua permanência na IES, sendo evidenciado pelas frases abaixo, emitidas na pesquisa de forma espontânea:

- “Excelentes profissionais, professores de alto nível!”
- “Boa faculdade.”
- “Os professores são ótimos.”
- “Foram 4 anos de muita aprendizagem e boas amizades. Me ajudou a ter certeza do que quero fazer daqui para frente.”
- “Apenas agradecer pelos anos de estudos e aprendizados. A faculdade foi fator importante no cargo na qual ocupo hoje e até na administração da vida. E vamos seguir aprendendo!”
- “Ótimos professores, levam conteúdo de vivência e experiência no mercado em conjunto com a didática.”
- “No geral é uma boa faculdade, me ajudou a adquirir mais experiência para a carreira profissional”.

CONCLUSÃO E CONSIDERAÇÕES FINAIS

Este relatório apresentou os resultados obtidos a partir da aplicação do ProAI no 1º semestre de 2021. De modo geral, esta comissão pôde identificar um bom índice de satisfação da comunidade acadêmica em todas as dimensões avaliadas, tendo sido identificadas também oportunidades de melhoria. Como principal resultado, foram elaboradas propostas que poderão contribuir sobremaneira para o processo de amadurecimento da IES. Vale ressaltar que o ProAI passou por reestruturação em seu formato de aplicação, sendo implantado o Sistema Eletrônico ProAI, conforme previsto no Plano de Desenvolvimento Institucional (PDI). O sistema foi desenvolvido pela equipe técnica da IES (Setor de TI), e está em constante desenvolvimento para melhor atender aos padrões de qualidade.

O sistema tem a prerrogativa de gerar gráficos mais precisos, com pontuação mais precisa e indicando padrões de melhoria. Com esse recurso, o ProAI ganha maior eficiência e confiabilidade e sua aplicação traz resultados mais satisfatórios, garantindo o trabalho da CPA junto aos órgãos competentes.