

PROAI
PROGRAMA DE AVALIAÇÃO
INSTITUCIONAL
2º Semestre 2019

Sumário

AVALIAÇÃO DO DOCENTE PELO DISCENTE	3
AVALIAÇÃO DA COORDENAÇÃO PELO DISCENTE.....	5
AVALIAÇÃO DA COORDENAÇÃO/DIRETORIA ACADÊMICA PELO DISCENTE	7
CONCLUSÃO E CONSIDERAÇÕES FINAIS.....	9

AVALIAÇÃO DO DOCENTE PELO DISCENTE

1. Quesitos Avaliados

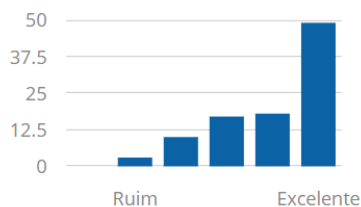
Os seguintes quesitos foram avaliados pelos discentes em relação aos docentes:

1. Demonstrou conhecimento e fundamentação teórica aderente a disciplina
2. As indicações bibliográficas foram adequadas para fundamentação dos conteúdos.
3. Relacionou o conteúdo da sua disciplina com o das demais.
4. Estimulou a capacidade crítica dos alunos e o trabalho em equipe.
5. Despertou no aluno o interesse para aprofundar os conhecimentos.
6. Incentivou atividades acadêmicas fora da sala de aula.
7. Mostrou disposição para responder às dúvidas dos alunos.
8. Estabeleceu, de forma clara, os critérios de avaliação.
9. Mostrou pontualidade nos horários de início e término das aulas.
10. Tratou os alunos de forma respeitosa, levando em conta as diferenças.

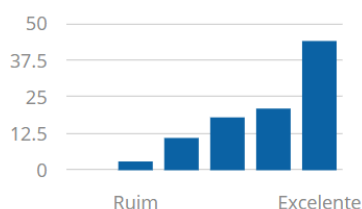
2. Resultados

Segue abaixo os resultados obtidos pelo instrumento de Avaliação dos Docentes pelos Discentes aplicado no 2º semestre de 2019. Como pode ser observado, os histogramas apresentam a frequência de cada conceito entre as avaliações recebidas.

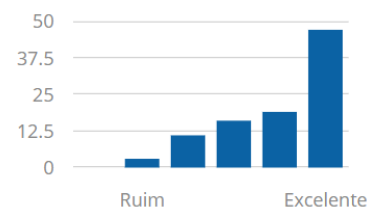
Demonstrou conhecimento e fundamentação teórica aderente a



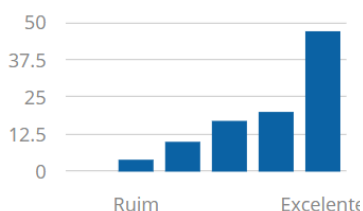
As indicações bibliográficas foram adequadas para fundamentação dos



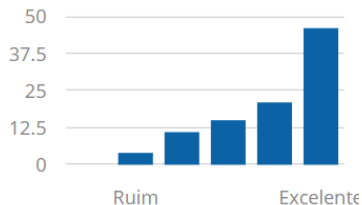
Relacionou o conteúdo da sua disciplina com o das demais disciplinas do curso e



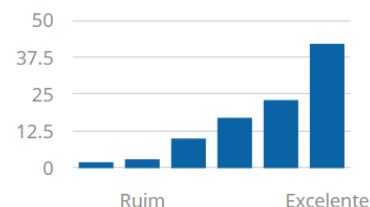
Estimulou a capacidade crítica dos alunos e o trabalho em equipe.



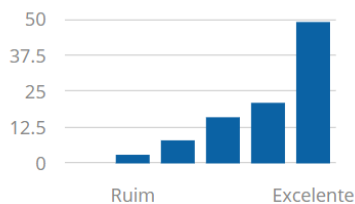
Despertou no aluno o interesse para aprofundar os conhecimentos.



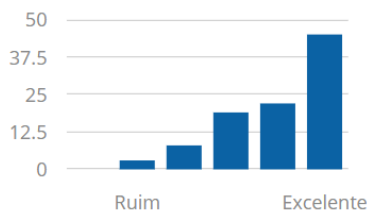
Incentivou atividades acadêmicas fora da sala de aula (biblioteca, laboratório, etc).



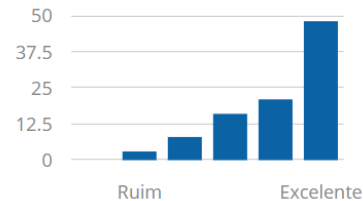
Mostrou disposição para responder às dúvidas dos alunos.



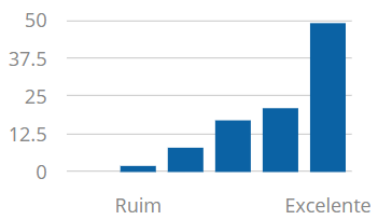
Estabeleceu, de forma clara, os critérios de avaliação, utilizando-se de



Mostrou pontualidade nos horários de início e término das aulas.



Tratou os alunos de forma respeitosa, levando em conta as diferenças



3. Discussão

A partir dos resultados obtidos pela aplicação da avaliação do Docente pelo Discente, percebe-se boa satisfação dos avaliadores em relação aos avaliados, com deslocamento à direita em todos os gráficos.

Como destaques positivos, pode-se apontar:

- Demonstrou conhecimento e fundamentação teórica aderente a disciplina
- Mostrou disposição para responder as perguntas
- Tratou os alunos de forma respeitosa, levando em conta as diferenças.

Como quesitos com maiores oportunidades de melhoria, observam-se:

- Estimulou a capacidade crítica dos alunos e o trabalho em equipe.
- Incentivou atividades acadêmicas fora da sala de aula.
- Despertou no aluno o interesse para aprofundar os conhecimentos.

Esta comissão identificou que os docentes nas suas aulas deveriam incentivar com mais ênfase a capacidade crítica dos discentes, buscando alternativas em suas metodologias para que o discente tivesse mais interesse no aprofundamento do conhecimento.

Diante deste cenário, esta comissão recomendou as seguintes medidas de melhoria:

- Os coordenadores devem auxiliar os docentes na elaboração do planejamento das aulas, seguindo um modelo escrito que seja capaz de contemplar, ao longo do semestre, atividades acadêmicas fora da sala de aula, bem como projetos interdisciplinares.

Por fim, cabe salientar que houve grande quantidade de respostas nos conceitos de Ótimo e Excelente.

AVALIAÇÃO DA COORDENAÇÃO PELO DISCENTE

1. Quesitos Avaliados

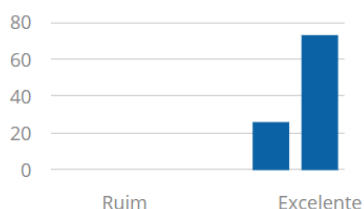
Os seguintes quesitos foram avaliados pelos discentes em relação à coordenação:

1. Participação do seu Coordenador de curso ao acompanhamento dado ao aluno;
2. Atuação do coordenador para que o seu curso atinja os padrões de qualidade;
3. Atuação do coordenador no esclarecimento das habilidades e competências;
4. Apresentação do projeto pedagógico do curso aos alunos;
5. Incentivo à produção científica dos alunos em projetos de iniciação científica;
6. Suporte e atendimento aos alunos do curso;
7. Empenho no cumprimento das ações de melhoria, apontadas pelos alunos;
8. Atenção e disponibilização de tempo para o atendimento dos alunos;
9. Atuação do Coordenador nas situações de conflito interpessoal;
10. Contribuição pessoal do Coordenador para o desenvolvimento de novos projetos;
11. Postura ética e respeitosa para com os alunos;
12. Atendimento do Coordenador do Curso nas questões acadêmicas.

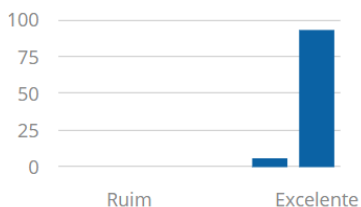
2. Resultados

Segue abaixo os resultados obtidos pelo instrumento de Avaliação da Coordenação e Direção Acadêmica pelos Discentes aplicado no 2º semestre de 2019. Como pode ser observado, os histogramas apresentam o percentual de cada conceito entre as avaliações recebidas.

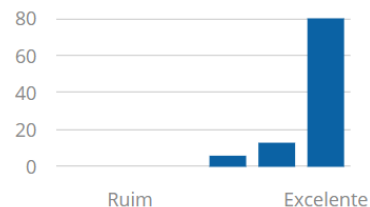
Participação do seu Coordenador de curso em relação ao acompanhamento



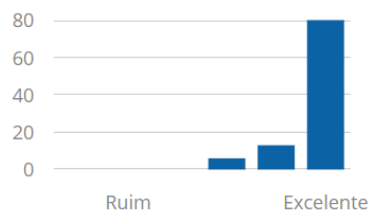
Atuação do coordenador para que o seu curso atinja os padrões de qualidade



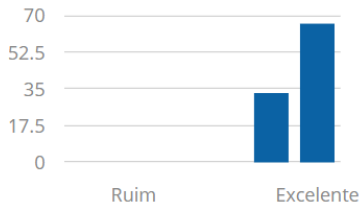
Atuação do coordenador no esclarecimento das habilidades e



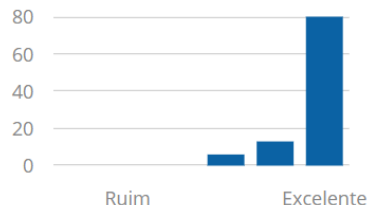
Apresentação do projeto pedagógico do curso aos alunos.



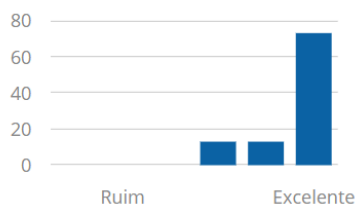
Incentivo à produção científica dos alunos em projetos de iniciação científica.



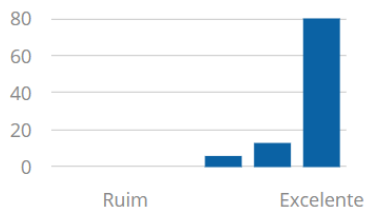
Suporte e atendimento aos alunos do curso.



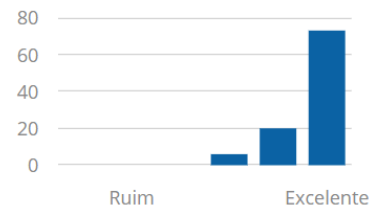
Empenho no cumprimento das ações de melhoria, apontadas pelos estudantes.



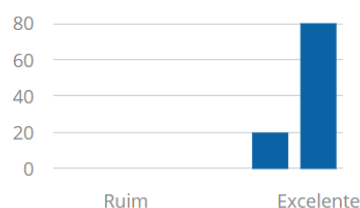
Atenção e disponibilização de tempo para o atendimento dos alunos.



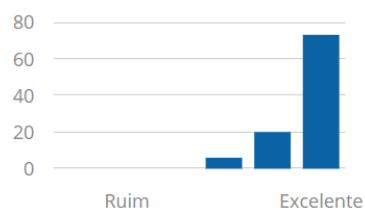
Atuação do Coordenador nas situações de conflito interpessoal do cotidiano



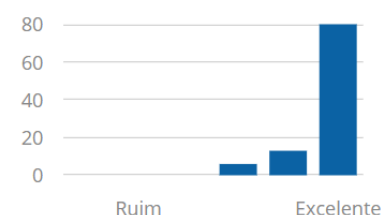
Contribuição pessoal do Coordenador para o desenvolvimento de novos



Postura ética e respeitosa para com os alunos.



Atendimento do Coordenador do Curso nas questões acadêmicas.



3. Discussão

A partir dos resultados obtidos pela aplicação da avaliação da Coordenação pelo Discente, percebe-se ótima satisfação dos avaliadores em relação ao avaliado, com deslocamento à direita em todos os gráficos.

Como destaques positivos, pode-se apontar:

- Atuação do coordenador para que o seu curso atinja os padrões de qualidade;
- Contribuição pessoal do Coordenador para o desenvolvimento de novos projetos;
- Participação do seu Coordenador de curso ao acompanhamento dado ao aluno;

Como quesitos com maiores oportunidades de melhoria, observam-se:

- Empenho no cumprimento das ações de melhoria, apontadas pelos alunos;
- Atuação do coordenador no esclarecimento das habilidades e competências;
- Atendimento do Coordenador do Curso nas questões acadêmicas.

Esta comissão identificou que a coordenação de curso necessita dar uma atenção maior ao discente no que se refere a atender os alunos em suas reivindicações, no esclarecimento das habilidades e competências e nas questões acadêmicas.

Diante deste cenário, esta comissão recomendou as seguintes medidas de melhoria:

- A coordenação deve no início do semestre letivo apresentar todas as informações pertinentes ao curso aos discentes e as evidências de melhorias propostas e cabíveis de serem executadas.

Por fim, cabe salientar que houve uma média de Excelência grande em relação a coordenação do curso.

AVALIAÇÃO DA COORDENAÇÃO/DIRETORIA ACADÊMICA PELO DISCENTE

1. Quesitos Avaliados

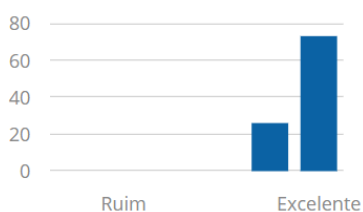
Os seguintes quesitos foram avaliados pelos funcionários em relação à Instituição:

1. Participação do seu Coordenador de curso em relação ao acompanhamento das inovações tecnológicas e sua incorporação ao curso.
2. Atuação do coordenador para que o seu curso atinja os padrões de qualidade exigidos pela Instituição e pelo MEC/INEP.
3. Atuação do coordenador no esclarecimento das habilidades e competências a serem desenvolvidas pelos alunos do seu curso.
4. Apresentação do projeto pedagógico do curso aos alunos.
5. Incentivo à produção científica dos alunos em projetos de iniciação científica.
6. Suporte e atendimento aos alunos do curso.
7. Empenho no cumprimento das ações de melhoria, apontadas pelos estudantes.
8. Atenção e disponibilização de tempo para o atendimento dos alunos.
9. Atuação do Coordenador nas situações de conflito interpessoal do cotidiano escolar.
10. Contribuição pessoal do Coordenador para o desenvolvimento de novos projetos e parcerias para a melhoria do curso.
11. Postura ética e respeitosa para com os alunos.
12. Atendimento do Coordenador do Curso nas questões acadêmicas.

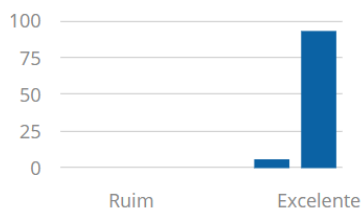
2. Resultados

Segue abaixo os resultados obtidos pelo instrumento de Avaliação da Coordenação/Diretoria pelo Docente aplicado no 2º semestre de 2019. Como pode ser observado, os histogramas apresentam o percentual de cada conceito entre as avaliações recebidas.

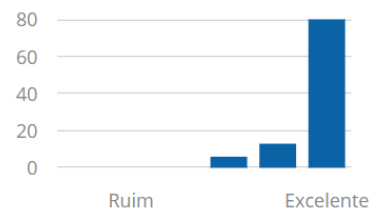
Participação do seu Coordenador de curso em relação ao acompanhamento



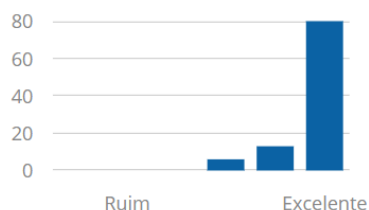
Atuação do coordenador para que o seu curso atinja os padrões de qualidade



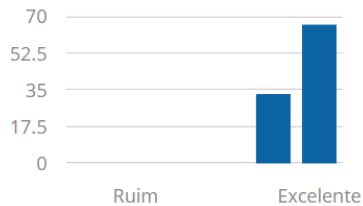
Atuação do coordenador no esclarecimento das habilidades e



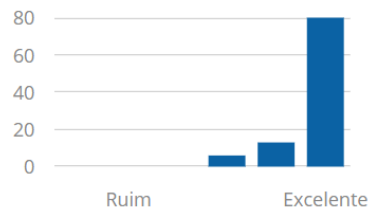
Apresentação do projeto pedagógico do curso aos alunos.



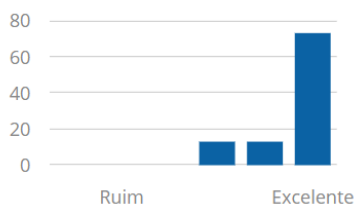
Incentivo à produção científica dos alunos em projetos de iniciação científica.



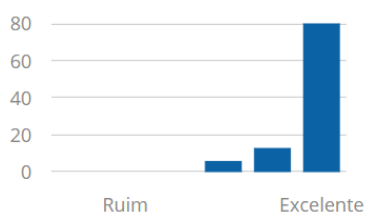
Suporte e atendimento aos alunos do curso.



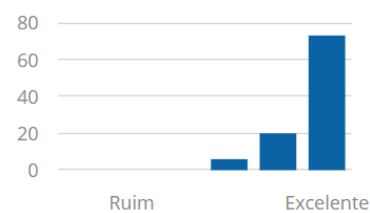
Empenho no cumprimento das ações de melhoria, apontadas pelos estudantes.



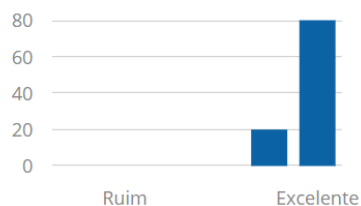
Atenção e disponibilização de tempo para o atendimento dos alunos.



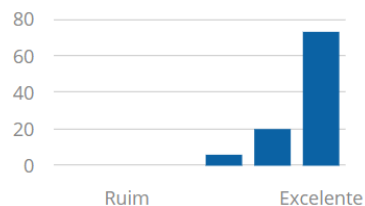
Atuação do Coordenador nas situações de conflito interpessoal do cotidiano



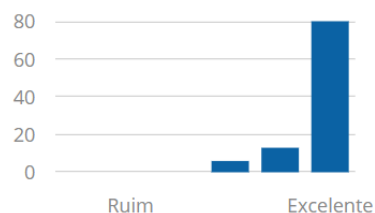
Contribuição pessoal do Coordenador para o desenvolvimento de novos



Postura ética e respeitosa para com os alunos.



Atendimento do Coordenador do Curso nas questões acadêmicas.



3. Discussão

A partir dos resultados obtidos pela aplicação da avaliação da Coordenação/Diretoria pelo Docente, percebe-se boa satisfação dos avaliadores em relação aos avaliados, com deslocamento à direita na maioria dos gráficos.

Como destaques positivos, pode-se apontar:

- Atuação do coordenador para que o seu curso atinja os padrões de qualidade exigidos pela Instituição e pelo MEC/INEP.
- Contribuição pessoal do Coordenador para o desenvolvimento de novos projetos e parcerias para a melhoria do curso.
- Incentivo à produção científica dos alunos em projetos de iniciação científica.

Como quesitos com maiores oportunidades de melhoria, observam-se:

- Empenho no cumprimento das ações de melhoria, apontadas pelos estudantes.
- Atuação do coordenador no esclarecimento das habilidades e competências a serem desenvolvidas pelos alunos do seu curso.
- Postura ética e respeitosa para com os alunos.

Esta comissão identificou que o coordenador deve rerepresentar o projeto pedagógico do curso aos alunos. Além disso, identifica-se que o coordenador de curso precisa se preocupar mais com o relacionamento junto aos alunos e esclarecer sobre as melhorias efetuadas no curso e na instituição.

Diante deste cenário, esta comissão recomendou as seguintes medidas de melhoria:

- Que o coordenador do curso no início do semestre letivo rerepresente o projeto pedagógico do curso aos alunos e identifique todos os pontos importantes para o esclarecimento das dúvidas e procure ter uma atuação mais próxima aos alunos para manter um relacionamento interpessoal mais harmonioso.

Por fim, cabe salientar que houve uma média de avaliações Excelentes em todos os quesitos avaliados.

CONCLUSÃO E CONSIDERAÇÕES FINAIS

Este relatório apresentou os resultados obtidos a partir da aplicação do ProAI no 2º semestre de 2019. De modo geral, esta comissão pôde identificar um bom índice de satisfação da comunidade acadêmica em todas as dimensões avaliadas, tendo sido identificadas também oportunidades de melhoria.

Como principal resultado, foram elaboradas propostas que poderão contribuir sobremaneira para o processo de amadurecimento da IES.

Vale ressaltar que o ProAI passou por reestruturação em seu formato de aplicação, sendo implantado o Sistema Eletrônico ProAI, conforme previsto no Plano de Desenvolvimento Institucional (PDI). O sistema foi desenvolvido pela equipe técnica da IES (Setor de TI), e está em constante desenvolvimento para melhor atender aos padrões de qualidade.

O sistema tem a prerrogativa de gerar gráficos mais precisos, com pontuação mais precisa e indicando padrões de melhoria. Com esse recurso, o ProAI ganha maior eficiência e confiabilidade e sua aplicação traz resultados mais satisfatórios, garantindo o trabalho da CPA junto aos órgãos competentes.